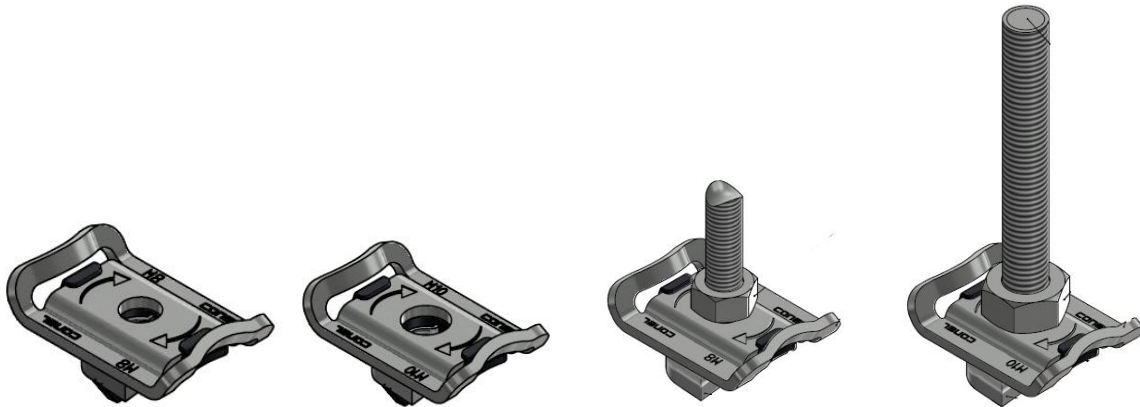


Datenblatt GC65230800-818 (CCLDFE8-8180) 27/18, 28/30, 30/15 und 30/30
CONEL M8 und GC65231000-1009 (CCLDFE10-1090) 27/18, 28/30, 30/15 und
30/30 CONEL M10; GC65250000-90 (CCLDF103860-10903860) 38/40 - 40/60
CONEL M10 und GC65258000-120 (CCLDF83860-81203860) 38/40 - 40/60
CONEL M8



Technische Merkmale:

- Elektrolytisch verzinkt

Spezifische Eigenschaften:

- Vormontierte Komplettlösung mit integriertem Hammerkopf, Schiebemutter, Sechskantmutter und Gewindestift
- Abstandsregulierbarer Gewindestift ermöglicht variable Längen durch Drehen
- Kein Absägen und Gratentfernen nötig
- Rausdrehsicherung des Gewindestiftes
- Einhandbedienung mit Daumen und Zeigefinger: Sicherheits-Drehfix durch 90°- Drehung in den Schienenschlitz einsetzen – Gewindestift auf Länge einstellen – Mutter kontern – fertig!

Anmerkungen:

- Die Belastungswerte sind im aktuellen CONLEL Katalog entnehmbar

Abmessungen:

KBN	Gewindestift- länge in mm	Anschluss- gewinde	Gewicht in g	Abmessung
CCLDF830	35	M8	46	44,7 x 27
CCLDF860	60	M8	53	44,7 x 27
CCLDF890	90	M8	62	44,7 x 27
CCLDF8120	120	M8	71	44,7 x 27
CCLDF8150	150	M8	81	44,7 x 27
CCLDF8180	180	M8	90	44,7 x 27
CCLDF1030	35	M10	56	44,7 x 27
CCLDF1060	60	M10	68	44,7 x 27
CCLDF1090	90	M10	82	44,7 x 27
CCLDF8303860	35	M8	54	44,7 x 31
CCLDF8603860	60	M8	62	44,7 x 31
CCLDF8903860	90	M8	70	44,7 x 31
CCLDF81203860	120	M8	80	44,7 x 31
CCLDF10303860	35	M10	66	44,7 x 31
CCLDF10603860	60	M10	77	44,7 x 31
CCLDF10903860	90	M10	90	44,7 x 31
CCLDFE8	ohne Gewindestift	M8	30	44,7 x 27
CCLDFE10	ohne Gewindestift	M10	29	44,7 x 27
CCLDF83860	ohne Gewindestift	M8	40	44,7 x 31
CCLDF103860	ohne Gewindestift	M10	39	44,7 x 31