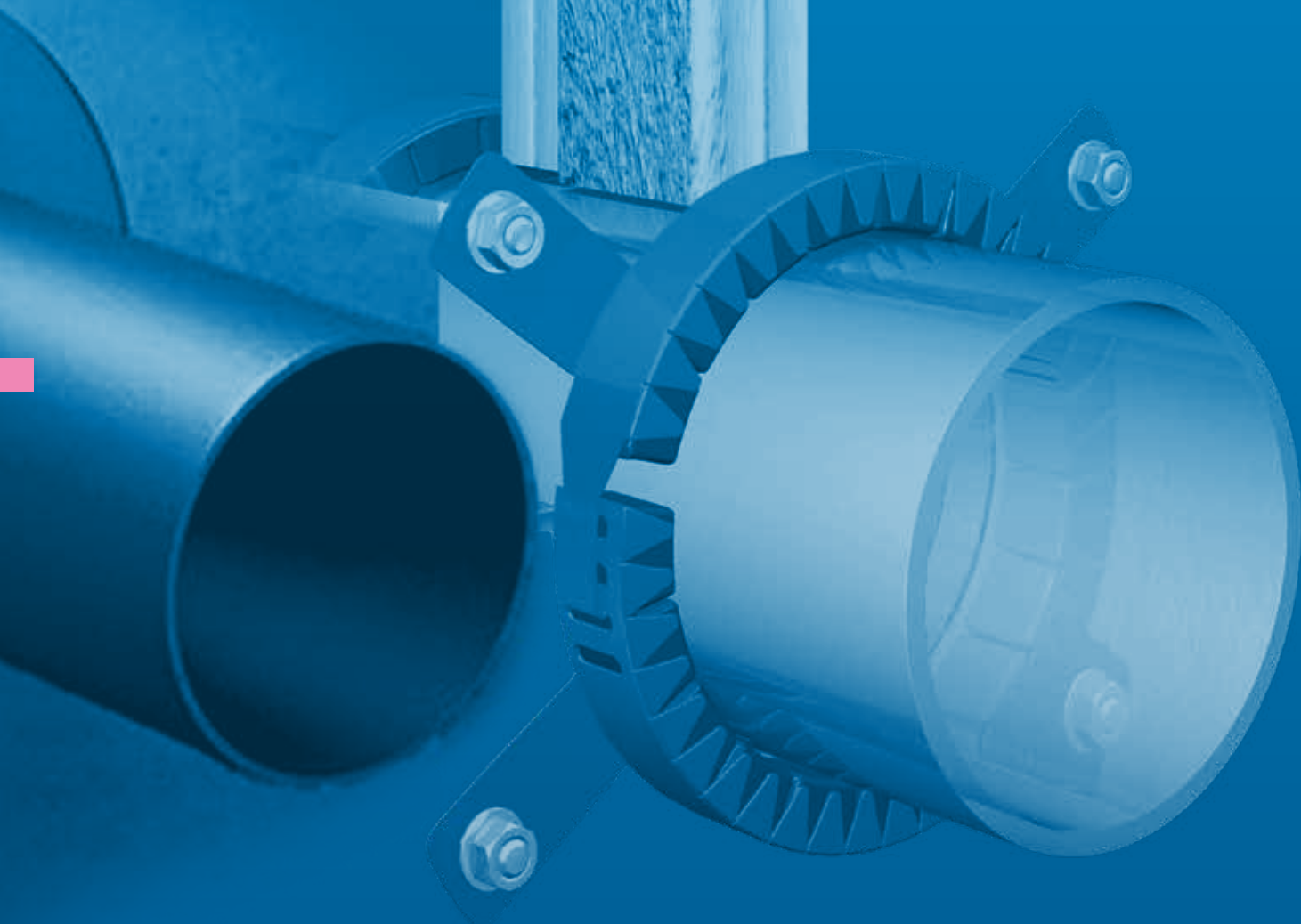
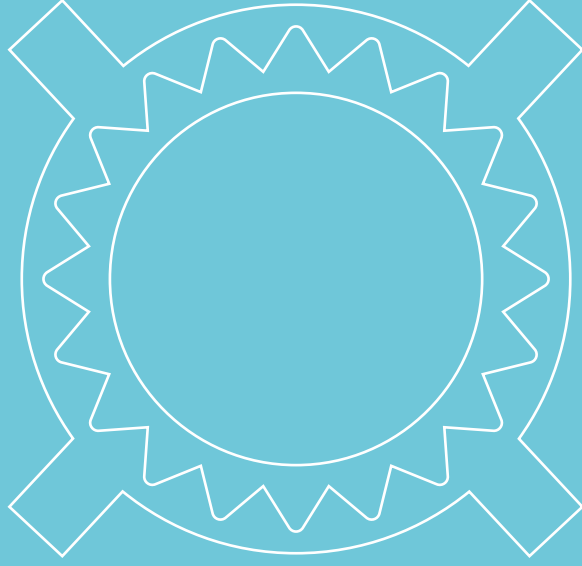
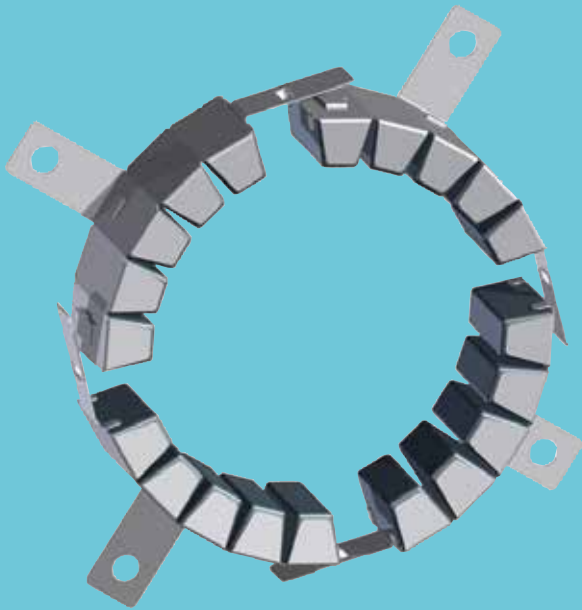


# FLAM

BRANDSCHUTZ-  
ABSCHOTTUNGEN







# SICHER ABGESCHOTTET



## DIE VORTEILE VON FLAM AUF EINEN BLICK

/ zugelassene und  
geprüfte Produkte  
/ schnelle und  
einfache Montage

/ verwendbar für  
verschiedene Gewerke  
/ Produkte mit Nullabstandslösung  
/ überall schnell verfügbar

### HINWEIS

Detaillierte Informationen bzgl. der Anwendungsbereiche und Bestimmungen der Ausführung entnehmen Sie bitte den Verwendbarkeitsnachweisen.

# DIGITAL-REGISTER

## IHRE PRODUKTE DIGITAL AUF EINEN BLICK:

Scannen Sie ganz einfach den QR-Code mit Ihrem Smartphone. Sie haben keines zur Hand? Kein Problem. Alle abgebildeten Unterlagen oder Filme und weitere Informationen finden Sie auch auf unserer Internetseite [conel.de](https://conel.de)

**FLAM**  
MANSCHETTE ENDLOS

Zulassung



**FLAM**  
MANSCHETTE ENDLOS

Montageanleitung



**FLAM**  
BRANDSCHUTZ-  
MANSCHETTE

Zulassung



**FLAM**  
BRANDSCHUTZ-  
MANSCHETTE

Montageanleitung



**FLAM**  
BRANDSCHUTZTAPE

Zulassung



**FLAM**  
BRANDSCHUTZTAPE

Prüfzeugnis



**FLAM**  
BRANDSCHUTZKIT

Zulassung



**FLAM**  
BRANDSCHUTZMÖRTEL

Prüfbericht



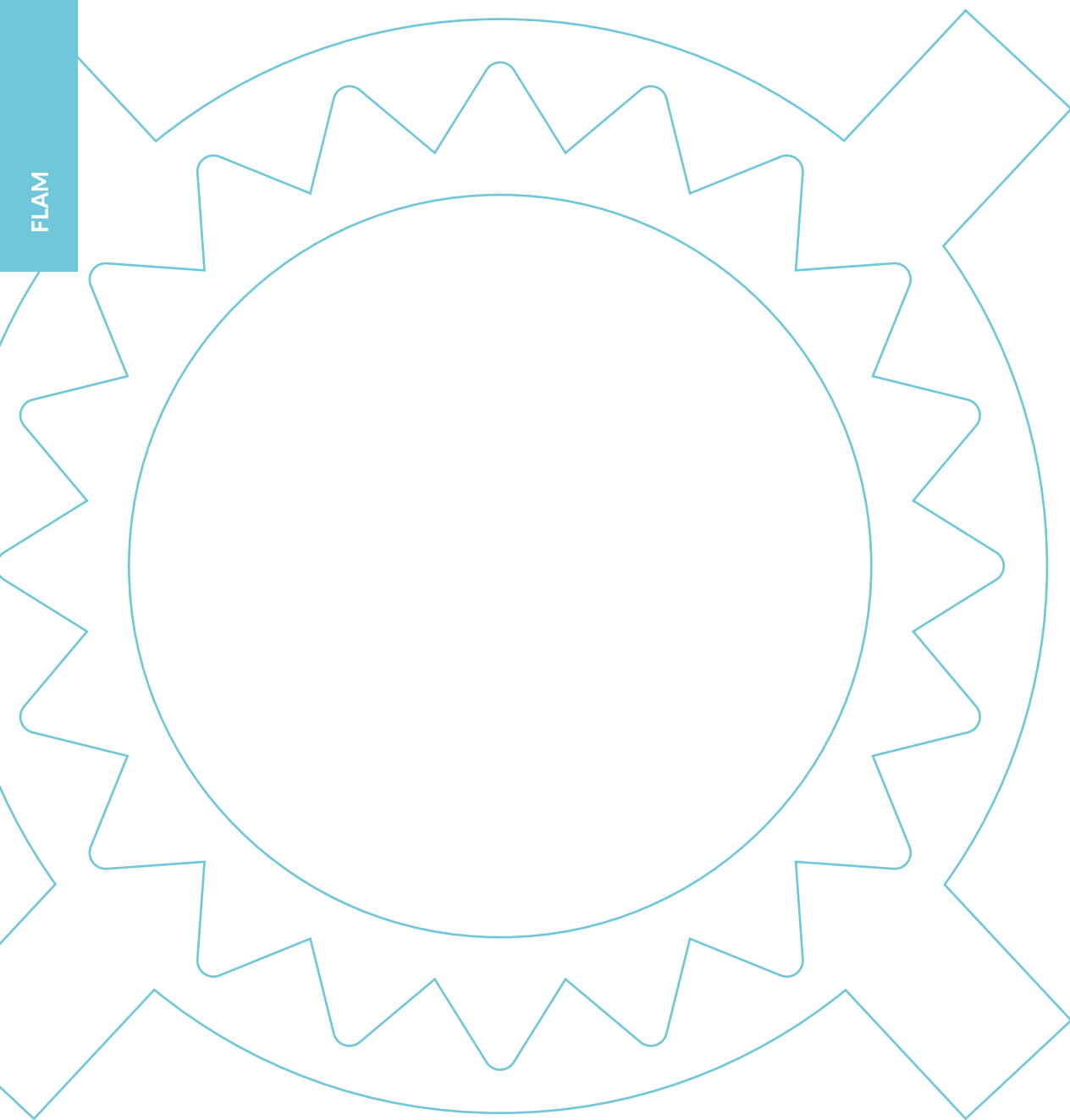
**FLAM**  
R90 BRANDSCHUTZ-  
ISOLIERUNG

Prüfzeugnis

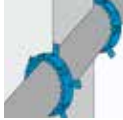

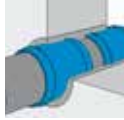


Technische  
Details:





# BRANDSCHUTZLÖSUNGEN CONEL FLAM SCHNELLFINDER

Gewerke	Rohrmaterial/ Kabelart	Dämmung	FLAM Manschette endlos (für Rohre bis AD 160 mm)	FLAM Brandschutz- manschette (für Rohre bis AD 160 mm)	FLAM Brandschutz- tape (für brennbare und nicht brenn- bare Rohrleitungen)
					
Abwasser	Kunststoff	ohne bzw. mit PE-Schalldämmstreifen	✓	✓	
	Guss mit Übergang auf Kunststoff	ggf. PE-Schalldämm- streifen / Mineralwolle			
Regenwasser	metallisch <sup>1)</sup>	Mineralwolle			✓
		Synthese-Kautschuk			✓
	Kunststoff	mit Synthese-Kautschuk	✓	✓	
Trinkwasser	metallisch <sup>1)</sup>	Mineralwolle			✓
		Synthese-Kautschuk			✓
	Kunststoff, Mehrschicht-Verbund	ohne bzw. mit PE-Schalldämmstreifen	✓	✓	✓
		Synthese-Kautschuk	✓	✓	✓
Heizung	metallisch <sup>1)</sup>	Mineralwolle			✓
		Synthese-Kautschuk			✓
	Kunststoff, Mehrschicht-Verbund	ohne bzw. mit PE-Schalldämmstreifen	✓	✓	✓
		Synthese-Kautschuk	✓	✓	✓
Kälte	metallisch <sup>1)</sup>	Mineralwolle			✓
		Synthese-Kautschuk			✓
	Kunststoff, Mehrschicht-Verbund	Synthese-Kautschuk	✓	✓	
		Schaumglas			✓
Gas	Kunststoff, Mehrschicht-Verbund	ohne bzw. mit PE-Schalldämmstreifen	✓	✓	
Druckluft	Kunststoff, Mehrschicht-Verbund	ohne PE-Schall- dämmstreifen	✓	✓	
Rohrpost	Kunststoff	ohne bzw. mit PE-Schalldämmstreifen	✓	✓	

<sup>1)</sup>außer Aluminiumrohre

**Detaillierte Informationen bzgl. der Anwendungsbereiche und Bestimmungen der Ausführung entnehmen Sie bitte den Verwendbarkeitsnachweisen.**



KBN: CFENDLOS

### FLAM Manschette endlos für brennbare Rohre

Gewerke: Abwasser, Regenwasser, Trinkwasser, Gas, Heizung, Kälte, Druckluft, Rohrpost, Set enthält 25 Segmente, Befestigungsmaterial und 3 Kennzeichnungsschilder

#### Zur Abschottung von Rohrleitungen aus:

- / PVC, PP, PE-HD, LDPE, PB, PE-X, ABS:  $\varnothing \leq 160$  mm
- / schalldämmende Abwasserrohre:
  - Friatec Friaphon  $\varnothing \leq 160$  mm
  - Ostendorf Skolan  $\varnothing \leq 160$  mm
  - Geberit Silent dB 20 / PP  $\varnothing \leq 160$  mm
  - Rehau Raupiano Plus  $\varnothing \leq 160$  mm
  - Wavin AS / SiTech  $\varnothing \leq 160$  mm
  - und viele weitere
- / Kunststoff-Verbundrohre mit Aluminiumeinlage AD  $\leq 110$  mm

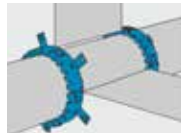
#### Zugelassen für Dämmung:

- / PE-Schalldämmstreifen 3 – 5 mm
- / Synthese-Kautschuk 9 – 43 mm
- / PE-Weichschaum-Schläuche 9 – 25 mm

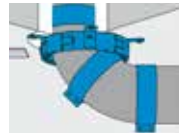
#### Montagebedingungen:

- / Abschottung auf schrägen Rohren, bei 2 x 45°-Bögen auf Steck- bzw. E-Muffen und Metall-Spannverbindern je nach Rohrart
- / **beidseitig vor** Wänden aus Porenbeton, Stahlbeton, Beton, Mauerwerk und leichten Trennwänden mit einer Dicke  $\geq 100$  mm
- / **einseitig** unter bzw. **in** Decken aus Porenbeton, Stahlbeton, Beton mit einer Dicke  $\geq 150$  mm

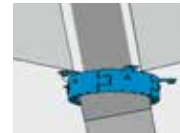
#### Rohre ohne Isolierung



gerade Leitung durch die Wand



2 x 45°-Leitung durch die Decke



schräge Leitung ( $\leq 45^\circ$ ) durch die Wand

#### gängige Rohr- $\varnothing$ [mm]

#### Anzahl der Segmente

gängige Rohr- $\varnothing$ [mm]	Anzahl der Segmente		
32 / 40 / 50	1 x 3	1 x 4	1 x 4
58 / 63	1 x 4	1 x 4	1 x 5
75 / 78	1 x 4	1 x 5	1 x 5
90	1 x 5	1 x 5	2 x 6
110	1 x 5	1 x 6	2 x 7
125	2 x 6	2 x 7	2 x 8
135	2 x 6	-	-
140	2 x 6	-	-
160	2 x 7	-	-

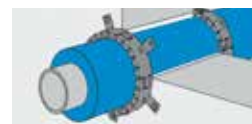
#### Benötigte Segmente zur Herstellung einer Manschette

(Bei Wanddurchführungen muss die Manschette beidseitig an der Wand angebracht werden.)

- 1 x .... **Manschette einreihig**
- 2 x .... **Manschette doppelreihig**

Detaillierte Informationen bzgl. der Anwendungsbereiche und Bestimmungen der Ausführung entnehmen Sie bitte Verwendbarkeitsnachweisen.

#### Rohre mit Isolierung



gerade Leitung durch die Wand

#### max. Rohr- $\varnothing$ [mm] inkl. Isolierung

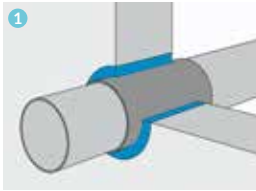
#### Anzahl der Segmente

max. Rohr- $\varnothing$ [mm] inkl. Isolierung	Anzahl der Segmente
59	1 x 3
88	1 x 4
118	1 x 5
147	2 x 6
177	2 x 7
204	2 x 8

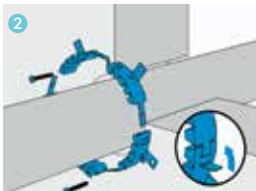
**FLAM Manschette endlos**

Einbaubeispiele

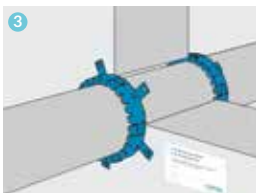
**Massivwand**



Restringspalt zwischen Rohrleitung (ggf. inkl. Dämmung) und Bauteil mittels CONEL **FLAM** Brandschutzmörtel, Zementmörtel, Beton oder Ähnlichem verschließen.

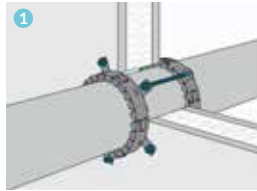


Vorgeschriebene Anzahl von Segmenten (siehe Tabelle) durch Umbiegen der Laschen ringsherum zusammenfügen. Geschlossene Manschette mit geeigneten Befestigungsmitteln am Bauteil befestigen.



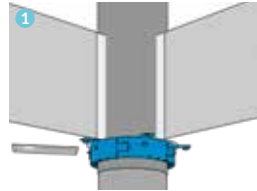
Brandschutzschild ausfüllen und anbringen. Übereinstimmungsbestätigung ausfüllen und dem Bauherrn übergeben.

**Leichte Trennwand**

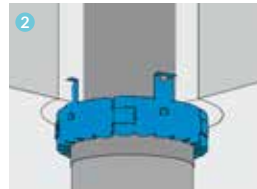


In leichten Trennwänden die Manschetten mittels durchgehender Gewindestangen (Größe M8) gegenüberliegend befestigen.

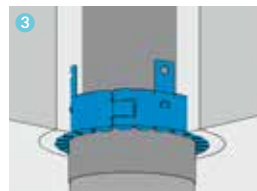
**Decke**



Montage in Decke ähnlich wie Massivwand, jedoch ist die Manschette nur deckenunterseitig anzubringen.

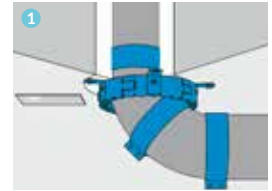


**Aufgesetzte Manschette:** Die Manschette darf bei Decken mit eingemörtelten Laschen wie dargestellt befestigt werden.

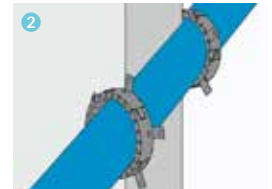


**Eingesetzte Manschette:** Die Manschette darf je nach Rohrart vollständig in die Decke bündig eingemörtelt werden.

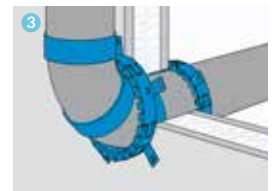
**Hinweise**



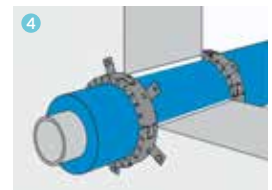
2 x 45° mit Metall-Spannverbinder: Die Manschetten dürfen bei Deckendurchführungen auf Spannverbindern sitzen.



**Schrägdurchführungen:** Die Manschetten dürfen bei schrägen Wand- bzw. Deckendurchführungen auf Steckmuffen sitzen.

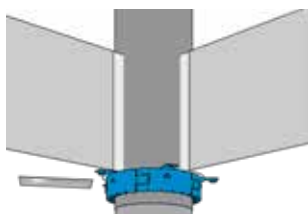


2 x 45° mit Steck- bzw. E-Muffen: Die Manschetten dürfen bei Wand- bzw. Deckendurchführungen auf Muffen sitzen.



Versorgungs- bzw. Regenwasserleitungen: Je nach Rohrart können Rohrleitungen mit Synthese-Kautschuk (Dämmstoffe siehe AbZ) abgeschottet werden.





Unterdeckenmontage



Deckenmontage, bündig eingemörtelt, je nach Rohrart



Einfache Deckenmontage über zwei 45°-Bögen, je nach Rohrart



Beidseitige Wandmontage, z. B. in Porenbeton, Beton oder Mauerwerk

### Leistungsumfang

„Antirutsch“ beim Einbau	X
Nullabstand	X
Zulassung	X
Holzbalkendecke	X
Schrägdurchführung	X
bündig einzumörteln	X
2 x 45°-Bögen	X
leichte Trennwände	X

## FLAM Brandschutzmanschette für brennbare Rohre

Gewerke: Abwasser, Regenwasser, Trinkwasser, Gas, Heizung, Kälte, Druckluft, Rohrpost

### Zur Abschottung von Rohrleitungen aus:

- / PVC, PP, PE-HD, LDPE, PB, PE-X, ABS:  $\varnothing \leq 160$  mm
- / Schalldämmende Abwasserrohre:
  - CONEL **DRAIN**  $\varnothing \leq 110$  mm
  - Aliaxis Friatec Friaphon  $\varnothing \leq 160$  mm
  - Ostendorf Skolan  $\varnothing \leq 160$  mm
  - Geberit Silent Pro / dB 20 / PP  $\varnothing \leq 160$  mm
  - Rehau Raupiano Plus / Light  $\varnothing \leq 160$  mm
  - Wavin AS / AS+ / SiTech+  $\varnothing \leq 160$  mm
  - und viele weitere
- / Kunststoff-Verbundrohre mit Aluminiemeinlage  $\varnothing \leq 110$  mm

### Zugelassen für Dämmung:

- / PE-Schalldämmstreifen 3 – 5 mm
- / Synthese-Kautschuk 9 – 43 mm
- / PE-Weichschaum-Schläuche 9 – 25 mm

### Montagebedingungen:

- / zugelassener Nullabstand im System und zu anderen Abschottungen (z. B. System Conlit, Absperrvorrichtung Lüftung COSMO-Schott oder GEBA AVR)
- / Abschottung auf schrägen Rohren, Muffen, bei 2 x 45°-Bögen auf Steck- bzw. E-Muffen und Metall-Spannverbindern je nach Rohrart
- / **beidseitig vor** Wänden aus Porenbeton, Stahlbeton, Beton, Mauerwerk und leichten Trennwänden mit einer Dicke  $\geq 100$  mm
- / **einseitig unter** bzw. **in** Decken aus Porenbeton, Stahlbeton, Beton mit einer Dicke  $\geq 150$  mm
- / zugelassen für Abschottung bei feuerhemmenden Holzbalkendecken  $\geq 150$  mm (Ausführung gem. aBG)

## FLAM Brandschutzmanschette

(inkl. Brandschutzschild)

KBN	Rohr-Ø inkl. Dämmung bzw. Schallschutz bei gerader Durchführung
<b>CFBSM134N</b>	1 – 39 mm
<b>CFBSM3542N</b>	40 – 46 mm
<b>CFBSM4352N</b>	47 – 58 mm
<b>CFBSM5365N</b>	59 – 74 mm
<b>CFBSM6677N</b>	75 – 85 mm
<b>CFBSM7892N</b>	86 – 100 mm
<b>CFBSM93112N</b>	101 – 120 mm
<b>CFBSM113125N</b>	121 – 139 mm
<b>CFBSM126140N</b>	140 – 159 mm
<b>CFBSM141160N</b>	160 – 179 mm

## FLAM Brandschutzzubehör

KBN	Bezeichnung
<b>CFBS</b>	Befestigungssatz zur Manschette
<b>CFBSMKZ</b>	Ersatzschild zur Kennzeichnung

Detaillierte Informationen bzgl. der Anwendungsbereiche und Bestimmungen der Ausführung entnehmen Sie bitte den Verwendbarkeitsnachweisen.

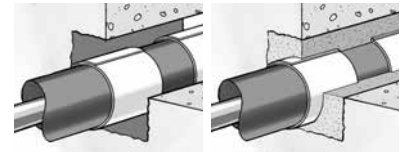


### FLAM Brandschutztape+

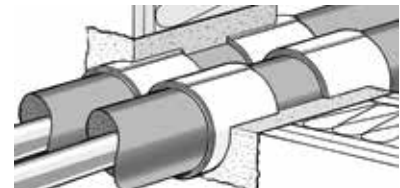
für die Abschottung von gedämmten und ungedämmten brennbaren Rohrleitungen und gedämmten nicht brennbaren Rohrleitungen

Gewerke: Regenwasser, Trinkwasser, Heizung, Kälte

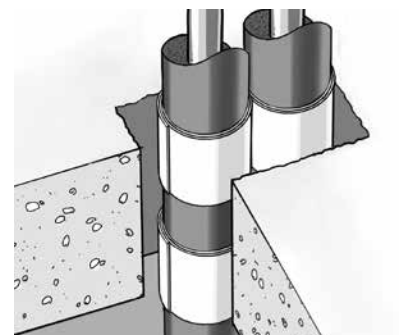
- / Stahl, Edelstahl-, Gussrohre bis zu einem Außen-Ø ≤ 813 mm in Decke Ø ≤ 326,0 mm
- / Kupferrohre bis zu einem Außen-Ø ≤ 88,9 mm
- / Mehrschichtverbundrohre bis zu einem Aussendurchmesser von 110 mm
- / zugelassen für Dämmung mit einer Dämmstärke 9 - 100 mm
  - Synthese-Kautschuk
  - Steinwolle (Schmelzpunkt > 1.000 °C)
  - Glaswolle (Schmelzpunkt > 500 °C)
  - Schaumglas
- / Vorratsrolle mit 2,5 m Wickelband, 12,5 cm breit, 1,1 mm dick; inkl. 4 Brandschutzschildaufklebern
- / inkl. Befestigungsdraht



Wandmontage



Parallelmontage, Nullabstand



Deckenmontage

KBN: COFTAPEP

### Brennbare Rohrleitungen in 2 Lagen

Gesamt-Ø (Rohr + Dämmung) in mm	Länge des Wickelbandes
20	290
32	440
40	540
46	620
50	670
63	830
65	860
70	920
75	980
90	1.170
100	1.300

Rechnerische Richtwerte ohne Verschnitt und Aufschläge

Überlappungslängen: Decke = 100 mm bei Gesamt-Ø ≤ 200 mm

Überlappungslängen: Decke = 150 mm bei Gesamt-Ø > 200 mm

### FLAM Brandschutztape - Verbrauchsmengen

nichtbrennbare Rohrleitungen

Dämmung aus:	Synthese-Kautschuk, Schaumglas			Mineralwolle (Schmelzpunkt ≥ 500 °C)		
	Anzahl Lagen Wickelband: 2			1		
Überlappung bei: [in mm]	Wand		Decke	Wand		Decke
	0	100		150	0	
Gesamt-Ø (Rohr + Dämmung)	Länge des Wickelbandes [mm], inkl. Überlappung					
49	670	880	-	350	530	-
58	770	990	-	410	590	-
68	900	1.120	-	470	650	-
75	980	1.200	-	520	690	-
88	1.150	1.370	-	600	780	-
92	1.200	1.420	-	620	800	-
122	1.580	1.800	-	810	990	-
148	1.900	2.120	-	970	1.150	-
180	2.300	2.520	-	1.170	1.350	-
216	2.760	-	3.080	1.400	-	1.680
289	3.670	-	3.990	1.860	-	2.140
314	3.990	-	4.310	2.020	-	2.300

Detaillierte Informationen bzgl. der Anwendungsbereiche und Bestimmungen der Ausführung entnehmen Sie bitte den Verwendbarkeitsnachweisen.



### FLAM Brandschutzkitt

universell einsetzbarer, intumeszierender Brandschutzkitt auf Acrylbasis

- / für Brandschutzabschottungen gemäß MLAR/LAR/RbALei und nach DIN EN 13501-1
- / für den sicheren brandschutztechnischen Verschluss von Ringspalten ≤ 15 mm bei Einzelkabeln, brennbaren Rohren  $\varnothing \leq 32$  mm und nicht brennbaren Rohren  $\varnothing \leq 160$  mm
- / schäumt im Brandfalle auf
- / Zulassungsnummer: Z-19.11-1959
- / leicht zu verarbeiten
- / Verarbeitung direkt aus der Kartusche
- / Nachbearbeitung, z. B. durch Spachteln

KBN: **CFKITT**



FLAM Brandschutzkitt zur Abschottung von Rohren ...



... und Einzelkabeln



### FLAM Brandschutzmörtel

zur feuerfesten und rauchgasdichten Abschottung von Einzelkabeln und Rohren in Massivwänden und -decken

- / zur brandschutztechnischen Vermörtelung von Feuerschutztüren, Rohrdurchführungen, Lüftungsleitungen und Brandklappen sowie zum Schließen von Wanddurchbrüchen. Brandschutzmörtel ist geeignet zum Pumpen, Pressen und für den Handeinbau
- / **FLAM Brandschutzmörtel** kann mit einer Mischpumpe eingebracht werden. 15 kg Trockenmörtel
- ergeben ca. 8,0 l Frischmörtel
- / gemäß Brandschutzanforderung nach MBO bzw. MLAR/LAR/RbALei
- / insbesondere geeignet für Brandschutzklappen, Lüftungsleitungen und Brandschutztüren
- / schnelle Trocknungszeit
- / Mörtelgruppe III

KBN: **CFMOERTEL**



FLAM Brandschutzmörtel zur Abschottung von Rohren ...



... und Einzelkabeln

### FLAM Brandschutzzubehör



KBN

Bezeichnung

CFBSSKITT

Brandschutzschild zur Kennzeichnung

Brandschutz-Schild für CONEL **FLAM** Kitt und Mörtel,

Abmessungen: 13,5 cm x 7,5 cm

Detaillierte Informationen bzgl. der Anwendungsbereiche und Bestimmungen der Ausführung entnehmen Sie bitte den Verwendbarkeitsnachweisen.

### FLEX R90 Brandschutzisolierung

Brandschutzisolierung für Wand- und Deckendurchführungen bei Heizungs-, Sanitär- und Kälteleitungen



- / Brandschutz nach EN 13501-1, DL-s2, d0 bis Feuerwiderstandsklasse R90
- / kostengünstige, schnelle und risikolose Brandschutzabschottung
- / Verarbeitung mit Nullabstand bei parallelen Rohren
- / Einsatz nach EN 13501-1, DL-s2, d0 auf unterschiedlichsten – auch brennbaren – Rohrtypen
- / geprüft als ungeschlitzter, geschlitzter und wiederverklebter Schlauch
- / auch für F90-Leichtbauwände
- / schon ab Wanddicken  $\geq 100$  mm
- / einfache Verarbeitung, einfacher Anschluss an die weiterführende Isolierung: z. B. **FLEX EL** (ab Seite 268), **FLEX HT** (Seite 272)
- / bei einem Ringspalt bis 1,5 cm erfolgt der Verschluss mit **FLAM** Brandschutzmörtel oder Brandschutzkitt von CONEL

### FLEX R90 Brandschutzisolierung nach EN 13501-1, DL-s2, d0, Länge 1,0 m

KBN	Kupferrohr Cu		Stahlrohr Fe		KS-Rohr	DSD mm
	Außen-Ø (mm)	Nennweite (DN)	Außen-Ø (mm)	Nenn- weite DN	Außen-Ø (mm)	
FLEXR901606	6					16
FLEXR901608	8					16
FLEXR901910	10					19
FLEXR901912	12	10				19
FLEXR901915	15	10	13,5	8		19
FLEXR902016					16	20
FLEXR902018	18	15	17,2	10		20
FLEXR902020					20	20
FLEXR902022	22	20	21,3	15		20
FLEXR902025					25	20
FLEXR902528	28	25	26,9	20		25
FLEXR902532					32	25
FLEXR902535	35	32	33,7	25		25
FLEXR902540					40	25
FLEXR902542	42	40	42,4	32		25
FLEXR902548			48,3	40		25
FLEXR902550					50	25
FLEXR902554	54	50	54,0			25
FLEXR902560			60,3	50		25
FLEXR902563					63	25
FLEXR902576	76,1	65	76,1	68		25
FLEXR902589	88,9	80	88,9	80		25

### FLEX Brandschutzzubehör

KBN	Bezeichnung
FLEXR90BSS	Brandschutzschild zur Kennzeichnung

Detaillierte Informationen bzgl. der Anwendungsbereiche und Bestimmungen der Ausführung entnehmen Sie bitte den Verwendbarkeitsnachweisen.