

**FLAM** BRANDSCHUTZ-  
ABSCHOTTUNGEN

[conel.de](http://conel.de)

---

# FLAM – SICHER ABGESCHOTTET

CONEL kann zwar keine Brände verhindern – noch nicht –, aber deren Ausbreitung. Häufiger Schwachpunkt baulicher Anlagen sind die Rohrdurchführungen durch Wände und Decken. Hier bewährt sich die Abschottung durch intumeszierendes Material, das sich bei Temperaturen ab ca. 140 °C auf das bis zu 18-Fache seines Volumens ausdehnt und dadurch der Ausbreitung von Feuer und Rauch vorbeugt.

Die Brandschutzlinie **FLAM** steht für bedingungslose Sicherheit und effektiven Schutz. Ganz gleich, ob Kabel,

brennbare und/oder nicht brennbare Rohre abgeschottet werden sollen – **FLAM** Manschetten und Tapes reagieren prompt und zuverlässig.

Und wo Brandklappen, Feuerschutztüren oder Leitungsdurchbrüche feuersicher abgedichtet werden sollen, ist der **FLAM** Brandschutzmörtel die erste Wahl. Bei der Abdichtung von Reststringspalten nach MLAR greifen Sie zum schnell verarbeitbaren **FLAM** Brandschutzkitt. Beide Produkte dichten nicht nur im Brandfall gegen Feuer und Rauchgase ab, sondern sind auch löschwasserfest.



# BRANDSCHUTZLÖSUNGEN CONEL FLAM SCHNELLFINDER

Gewerke	Rohrmaterial/ Kabelart	Dämmung	<div style="display: flex; justify-content: space-around; font-size: 0.8em;"> <div style="text-align: center;"> <b>FLAM</b> Manschette Endlos (für Rohre bis AD 160 mm)         </div> <div style="text-align: center;"> <b>FLAM</b> Brandschutz- manschette (für Rohre bis AD 160 mm)         </div> <div style="text-align: center;"> <b>FLAM</b> Brandschutz- tape (für nicht brenn- bare, isolierte Rohre)         </div> <div style="text-align: center;"> <b>FLAM MI</b> Adapterset für die feuerwider- standsfähige Abschottung von Misch- installationen         </div> </div>			
						
Abwasser	Kunststoff	ohne bzw. mit PE-Schalldämmstreifen	✓	✓		
	Guss mit Übergang auf Kunststoff	ggf. PE-Schalldämmstreifen / Mineralwolle				✓
Regenwasser	metallisch <sup>1)</sup>	Mineralwolle			✓	
		Synthese-Kautschuk			✓	
	Kunststoff	mit Synthese-Kautschuk	✓	✓		
Trinkwasser	metallisch <sup>1)</sup>	Mineralwolle			✓	
		Synthese-Kautschuk			✓	
	Kunststoff, Mehrschicht-Verbund	ohne bzw. mit PE-Schalldämmstreifen	✓	✓		
		Synthese-Kautschuk	✓	✓		
Heizung	metallisch <sup>1)</sup>	Mineralwolle			✓	
		Synthese-Kautschuk			✓	
	Kunststoff, Mehrschicht-Verbund	ohne bzw. mit PE-Schalldämmstreifen	✓	✓		
		Synthese-Kautschuk	✓	✓		
Kälte	metallisch <sup>1)</sup>	Mineralwolle			✓	
		Synthese-Kautschuk			✓	
	Kunststoff, Mehrschicht-Verbund	Schaumglas			✓	
		Synthese-Kautschuk	✓	✓		
Gas	Kunststoff, Mehrschicht-Verbund	ohne bzw. mit PE-Schalldämmstreifen	✓	✓		
Druckluft	Kunststoff, Mehrschicht-Verbund	ohne PE-Schalldämmstreifen	✓	✓		
Rohrpost	Kunststoff	ohne bzw. mit PE-Schalldämmstreifen	✓	✓		

<sup>1)</sup>außer Aluminiumrohre

**Detaillierte Informationen bzgl. der Anwendungsbereiche und Bestimmungen der Ausführung entnehmen Sie bitte dem allgemeinen bauaufsichtlichen Prüfzeugnis (abP) bzw. der allgemeinen bauaufsichtlichen Zulassung (abZ).**



KBN: CFENDLOS

### FLAM Manschette Endlos für brennbare Rohre

Gewerke: Abwasser, Regenwasser, Trinkwasser, Gas, Heizung, Kälte, Druckluft, Rohrpost

#### Zur Abschottung von Rohrleitungen aus:

- / PVC, PP, PE-HD, LDPE, PB, PE-X, ABS:  $\varnothing \leq 160$  mm
- / schalldämmende Abwasserrohre:
  - Friatec Friaphon  $\varnothing \leq 160$  mm
  - Ostendorf Skolan  $\varnothing \leq 160$  mm
  - Geberit Silent dB 20 / PP  $\varnothing \leq 160$  mm
  - Rehau Raupiano Plus  $\varnothing \leq 160$  mm
  - Wavin AS / SiTech  $\varnothing \leq 160$  mm
  - und viele weitere
- / Kunststoff-Verbundrohre mit Aluminiemeinlage AD  $\leq 110$  mm

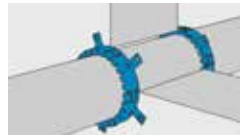
#### Zugelassen für Dämmung:

- / PE-Schalldämmstreifen 3 – 5 mm
- / Synthese-Kautschuk 9 – 43 mm
- / PE-Weichschaum-Schläuche 9 – 25 mm

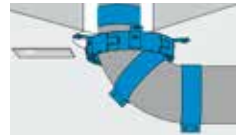
#### Montagebedingungen:

- / Abschottung auf schrägen Rohren, bei 2 x 45°-Bögen auf Steck- bzw. E-Muffen und Metall-Spannverbindern
- / **beidseitig vor** Wänden aus Porenbeton, Stahlbeton, Beton, Mauerwerk und leichten Trennwänden mit einer Dicke  $\geq 100$  mm
- / **einseitig** unter bzw. **in** Decken aus Porenbeton, Stahlbeton, Beton mit einer Dicke  $\geq 150$  mm

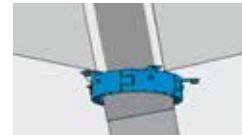
#### Rohre ohne Isolierung



gerade Leitung durch die Wand



2 x 45°-Leitung durch die Decke



schräge Leitung ( $\leq 45^\circ$ ) durch die Wand

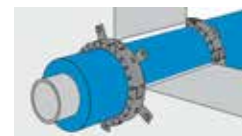
gängige Rohr- $\varnothing$ [mm]	Anzahl der Segmente		
32 / 40 / 50	1 x 3	1 x 4	1 x 4
58 / 63	1 x 4	1 x 4	1 x 5
75 / 78	1 x 4	1 x 5	1 x 5
90	1 x 5	1 x 5	2 x 6
110	1 x 5	1 x 6	2 x 7
125	2 x 6	2 x 7	2 x 8
135	2 x 6	-	-
140	2 x 6	-	-
160	2 x 7	-	-

#### Benötigte Segmente zur Herstellung einer Manschette

(Bei Wanddurchführungen muss die Manschette beidseitig an der Wand angebracht werden.)

- 1 x .... **Manschette einreihig**
- 2 x .... **Manschette doppelreihig**

#### Rohre mit Isolierung



gerade Leitung durch die Wand

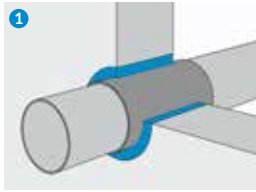
max. Rohr- $\varnothing$ [mm] inkl. Isolierung	Anzahl der Segmente
59	1 x 3
88	1 x 4
118	1 x 5
147	2 x 6
177	2 x 7
204	2 x 8

Detaillierte Informationen bzgl. der Anwendungsbereiche und Bestimmungen der Ausführung entnehmen Sie bitte der allgemeinen bauaufsichtlichen Zulassung (abZ).

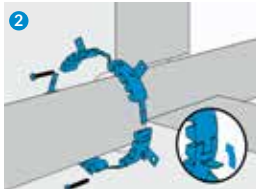
## FLAM Manschette Endlos

Einbaubeispiele

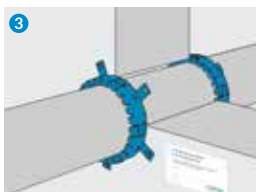
### Massivwand



Restringspalt zwischen Rohrleitung (ggf. inkl. Dämmung) und Bauteil mittels CONEL FLAM Brandschutzmörtel, Zementmörtel, Beton oder Ähnlichem verschließen.

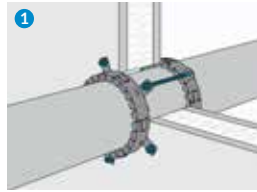


Vorgeschriebene Anzahl von Segmenten (siehe Tabelle) durch Umbiegen der Laschen ringsherum zusammenfügen. Geschlossene Manschette mit geeigneten Befestigungsmitteln am Bauteil befestigen.



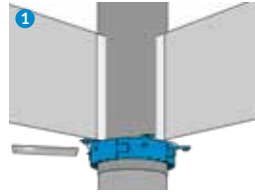
Brandschutzschild ausfüllen und anbringen. Übereinstimmungsbestätigung ausfüllen und dem Bauherrn übergeben.

### Leichte Trennwand

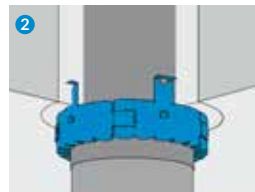


In leichten Trennwänden die Manschetten mittels durchgehender Gewindestangen (Größe M8) gegenüberliegend befestigen.

### Decke

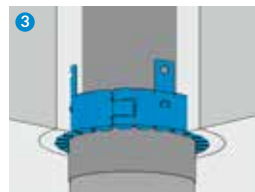


Montage in Decke ähnlich wie Massivwand, jedoch ist die Manschette nur deckenunterseitig anzubringen.



### Aufgesetzte Manschette:

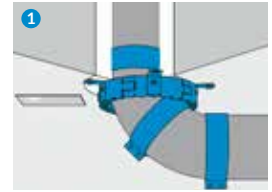
Die Manschette darf bei Decken mit eingemörtelten Laschen wie dargestellt befestigt werden.



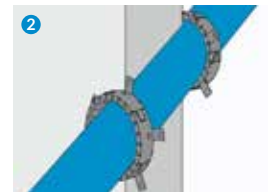
### Eingesetzte Manschette:

Die Manschette darf je nach Rohrart vollständig in die Decke bündig eingemörtelt werden.

### Hinweise

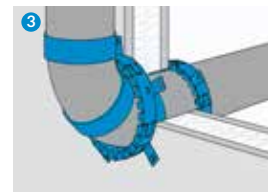


2 x 45° mit Metall-Spannverbinder: Die Manschetten dürfen bei Deckendurchführungen auf Spannverbindern sitzen.

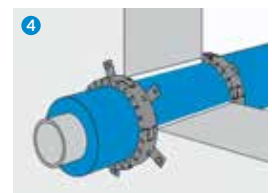


### Schrägdurchführungen:

Die Manschetten dürfen bei schrägen Wand- bzw. Deckendurchführungen auf Steckmuffen sitzen.



2 x 45° mit Steck- bzw. E-Muffen: Die Manschetten dürfen bei Wand- bzw. Deckendurchführungen auf Muffen sitzen.



Versorgungs- bzw. Regenwasserleitungen: Je nach Rohrart können Rohrleitungen mit Synthese-Kautschuk (Dämmstoffe siehe AbZ) abgeschottet werden.



Deckenmontage, bündig eingemörtelt, je nach Rohrart



Einfache Deckenmontage über zwei 45°-Bögen, je nach Rohrart



Beidseitige Wandmontage, z. B. in Porenbeton, Beton oder Mauerwerk

### FLAM Brandschutzmanschette für brennbare Rohre

Gewerke: Abwasser, Regenwasser, Trinkwasser, Gas, Heizung, Kälte, Druckluft, Rohrpost

#### Zur Abschottung von Rohrleitungen aus:

- / PVC, PP, PE-HD, LDPE, PB, PE-X, ABS:  $\varnothing \leq 160$  mm
- / Schalldämmende Abwasserrohre:
  - CONEL **DRAIN**  $\varnothing \leq 110$  mm
  - Friatec Friaphon  $\varnothing \leq 160$  mm
  - Ostendorf Skolan  $\varnothing \leq 160$  mm
  - Geberit Silent dB 20 / PP  $\varnothing \leq 160$  mm
  - Rehau Raupiano Plus / Light  $\varnothing \leq 160$  mm
  - Wavin AS / SiTech  $\varnothing \leq 160$  mm
  - und viele weitere
- / Kunststoff-Verbundrohre mit Aluminiemeinlage  $\varnothing \leq 110$  mm

#### Zugelassen für Dämmung:

- / PE-Schalldämmstreifen 3 – 5 mm
- / Synthese-Kautschuk 9 – 43 mm
- / PE-Weichschaum-Schläuche 9 – 25 mm

#### Montagebedingungen:

- / zugelassener Nullabstand im System und zu fremden Abschottungen (z. B. System Conlit, Absperrvorrichtung nach DIN 18017 System GEBA AVR [Lüftung] u. a.)
- / Abschottung auf schrägen Rohren, Muffen, bei 2 x 45°-Bögen auf Steck- bzw. E-Muffen und Metall-Spannverbindern
- / **beidseitig vor** Wänden aus Porenbeton, Stahlbeton, Beton, Mauerwerk und leichten Trennwänden mit einer Dicke  $\geq 100$  mm
- / **einseitig unter** bzw. **in** Decken aus Porenbeton, Stahlbeton, Beton mit einer Dicke  $\geq 150$  mm
- / zugelassen für Abschottung bei feuerhemmenden Holzbalkendecken  $\geq 150$  mm (Ausführung gem. AbZ)

### FLAM Brandschutzmanschette

(inkl. Brandschutzschild)

KBN	Rohr- $\varnothing$ inkl. Dämmung bzw. Schallschutz bei gerader Durchführung
CFBSM134N	1 – 39 mm
CFBSM3542N	40 – 46 mm
CFBSM4352N	47 – 58 mm
CFBSM5365N	59 – 74 mm
CFBSM6677N	75 – 85 mm
CFBSM7892N	86 – 100 mm
CFBSM93112N	101 – 120 mm
CFBSM113125N	121 – 139 mm
CFBSM126140N	140 – 159 mm
CFBSM141160N	160 – 179 mm

#### Leistungsumfang

„Antirutsch“ beim Einbau	X
Nullabstand	X
Zulassung Holzbalkendecke	X
Schrägdurchführung	X
bündig einzumörteln	X
2 x 45°-Bögen	X
leichte Trennwände	X

### FLAM Brandschutzzubehör

KBN	Bezeichnung
CFBS	Befestigungssatz zur Manschette
CFBSSN	Brandschutzschild zur brandtechnischen Kennzeichnung

Detaillierte Informationen bzgl. der Anwendungsbereiche und Bestimmungen der Ausführung entnehmen Sie bitte der allgemeinen bauaufsichtlichen Zulassung (abZ).

**FLAM MI**

Adapterset für die feuerwiderstandsfähige Abschottung von Gussleitungen mit Übergang auf brennbare Abwasserrohre (Mischinstallation), gem. Zulassung Z-19.17-2217 für Dimension DN100

**Für das Gewerk:** Abwasser

**Gängige Anwendungsbereiche:**

- / für Deckenabschottungen gem. Newsletter 02/2012 DIBt
- / Vorwandinstallationen
- / im Nullabstand zu weiteren Abschottungen (Versorgungs- und Lüftungsabschottungen)

**Einschließlich Zubehör:**

Brandschutzschild, Befestigungsmaterial, Einbauanleitung und Übereinstimmungsbestätigung



Zusätzlich benötigt:  
 CONEL **FLAM**  
 Manschette DN 125  
 (KBN: CFBSM113125N)  
 Verbinder KONFIX DN 100  
 (KBN: KONFIX100)

KBN: **CFMI100**

GEPRÜFT UND ZUGELASSEN VOM DEUTSCHEN INSTITUT FÜR BAUTECHNIK  
 GEM. Z-19.17-2217

FÜR MISCHINSTALLATION GEM. NEWSLETTER DIBT 02/2012

- / Nullabstände ermöglichen optimale Platznutzung gerade bei kleinen Schächten
- / 18-fache Volumenvergrößerung der Manschette ermöglicht 10 bar Druck (Laborwert) – Rohr und Öffnung werden sicher geschlossen (Feuerwiderstandsklasse R 90)
- / ökonomisch optimierte Ergänzung zur Brandschutzmanschette, attraktives Preis-Leistungs-Verhältnis
- / für die Abschottung von brennbaren Abwasserrohren – PVC-/PP-/Pe-HD-/LDPe-/Pb-/Pe-X-/Abs-/AsA-/HT-Rohre – mit Außendurchmesser  $\leq 110$  mm
- / für schallsisolierende Abwasserrohre: CONEL **DRAIN**, Rehau Raupiano, Geberit Silent db20, Geberit Silent PP, Wavin AS, Wavin Sitech, Skolan dB
- / Montage hinter Vorsatzschale mit  $\geq 9,5$  mm oder Mauerwerk
- / Schallschutz: Schaumstoffolie von bis zu 5 mm Dicke kann eingezogen werden – wahlweise Ringspaltverfüllung mit formbeständigen, nicht brennbaren Baustoffen, wie z.B. Beton, Mineralfaserschalen, oder max. 15 mm Ringspalt mit 1.000°C-Stopfwohle



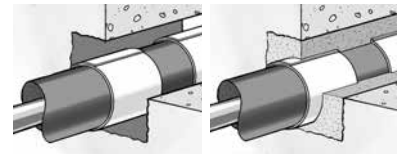


### FLAM Brandschutztape

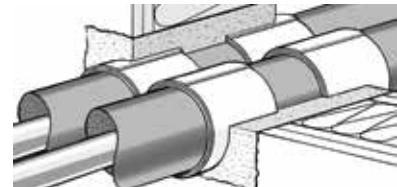
für die Abschottung von nicht brennbaren, isolierten Rohren  
 Gewerke: Regenwasser, Trinkwasser, Heizung, Kälte

- / Stahl-, Edelstahl-, Gussrohre bis zu einem Außen-Ø ≤ 813 mm in Decke Ø ≤ 326,0 mm
- / Kupferrohre bis zu einem Außen-Ø ≤ 88,9 mm
- / zugelassen für Dämmung mit einer Dämmstärke 9 – 100 mm
  - Synthese-Kautschuk
  - Steinwolle (Schmelzpunkt > 1.000 °C)
  - Glaswolle (Schmelzpunkt > 500 °C)
  - Schaumglas
- / Vorratsrolle mit 2,5 m Wickelband, 12,5 cm breit, 1,1 mm dick; inkl. 4 Brandschutzschildaufklebern
- / inkl. Befestigungsdraht

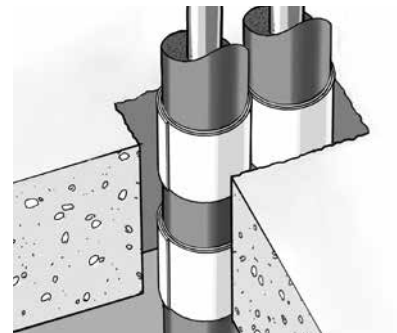
KBN: CFTAPEN



Wandmontage



Parallelmontage, Nullabstand



Deckenmontage

### FLAM Brandschutztape - Verbrauchsmengen

Dämmung aus:	Synthese-Kautschuk, Schaumglas			Mineralwolle (Schmelzpunkt ≥ 500 °C)		
	2			1		
Anzahl Lagen Wickelband:	2			1		
Überlappung bei: [in mm]	Wand		Decke	Wand		Decke
	0	100	150	0	100	150
Gesamt-Ø (Rohr + Dämmung)	Länge des Wickelbandes [mm], inkl. Überlappung					
49	670	880	-	350	530	-
58	770	990	-	410	590	-
68	900	1.120	-	470	650	-
75	980	1.200	-	520	690	-
88	1.150	1.370	-	600	780	-
92	1.200	1.420	-	620	800	-
122	1.580	1.800	-	810	990	-
148	1.900	2.120	-	970	1.150	-
180	2.300	2.520	-	1.170	1.350	-
216	2.760	-	3.080	1.400	-	1.680
289	3.670	-	3.990	1.860	-	2.140
314	3.990	-	4.310	2.020	-	2.300

#### Rechnerische Richtwerte ohne Verschnitt und Aufschläge

Überlappungslängen: Decke =  
 100 mm bei Gesamt-Ø ≤ 200 mm  
 Überlappungslängen: Decke =  
 150 mm bei Gesamt-Ø > 200 mm

Detaillierte Informationen bzgl. der Anwendungsbereiche und Bestimmungen der Ausführung entnehmen Sie bitte dem allgemeinen bauaufsichtlichen Prüfzeugnis (abP).

### FLAM Brandschutzkitt

universell einsetzbarer, intumeszierender Brandschutzkitt auf Acrylbasis



- / für Brandschutzabschottungen gemäß MLAR/LAR/RbALei und nach DIN EN 13501-1
- / für den sicheren brandschutztechnischen Verschluss von Ringspalten ≤ 15 mm bei Einzelkabeln, brennbaren Rohren  $\varnothing \leq 32$  mm und nicht brennbaren Rohren  $\varnothing \leq 160$  mm
- / schäumt im Brandfalle auf
- / Zulassungsnummer: Z-19.11-1959
- / leicht zu verarbeiten
- / Verarbeitung direkt aus der Kartusche
- / Nachbearbeitung, z.B. durch Spachteln

KBN: **CFKITT**



FLAM Brandschutzkitt zur Abschottung von Rohren ...



... und Leitungen

### FLAM Brandschutzmörtel

zur feuerfesten und rauchgasdichten Abschottung von Kabeln und Rohren in Massivwänden und -decken



- / zur brandschutztechnischen Vermörtelung von Feuerschutztüren, Rohrdurchführungen, Lüftungsleitungen und Brandklappen sowie zum Schließen von Wanddurchbrüchen. Brandschutzmörtel ist geeignet zum Pumpen, Pressen und für den Handeinbau
- / gemäß Brandschutzanforderung nach MBO bzw. MLAR/LAR/RbALei
- / insbesondere geeignet für Brandschutzklappen, Lüftungsleitungen und Brandschutztüren
- / schnelle Trocknungszeit
- / Mörtelgruppe III
- / **FLAM Brandschutzmörtel** kann mit einer Mischpumpe eingebracht werden. 15 kg Trockenmörtel ergeben ca. 8,0 l Frischmörtel

KBN: **CFMOERTEL**



FLAM Brandschutzmörtel zur Abschottung von Rohren ...



... und Leitungen

- FLAM Brandschutz-Mörtel
- FLAM Brandschutz-Kitt

\* Rohrabschottung mit FLAM Brandschutz-Mörtel (Prüfbericht Nr. 070306.3-TM),  
Rohrabschottung mit FLAM Brandschutz-Kitt (Zul.Nr. Z-19.11-1959)  
nach den Anforderungen der MLAR/LAR/RbALei.

Einbaudurch:

Herzulage:

Zu:

**CONEL**  
CONNECTING ELEMENTS

### FLAM Brandschutzzubehör

Brandschutz-Schild für CONEL **FLAM** Kitt und Mörtel,

Zulassung Z-19.11-1959 Abmessungen: 13,5 cm x 7,5 cm

KBN

Bezeichnung

CFBSSKITT

Brandschutzschild zur brandtechnischen Kennzeichnung



### FLEX R90 Brandschutzisolierung

Brandschutzisolierung für Wand- und Deckendurchführungen bei Heizungs-, Sanitär- und Kälteleitungen

- / Brandschutz nach DIN 4102-11 bis Feuerwiderstandsklasse R90
- / kostengünstige, schnelle und risikolose Brandschutzabschottung
- / Verarbeitung mit Nullabstand bei parallelen Rohren
- / Einsatz nach DIN 4102-11 auf unterschiedlichsten – auch brennbaren – Rohrtypen
- / geprüft als ungeschlitzter, geschlitzter und wiederverklebter Schlauch
- / auch für F90-Leichtbauwände
- / schon ab Wanddicken  $\geq 100$  mm
- / einfache Verarbeitung, einfacher Anschluss an die weiterführende Isolierung: z. B. **FLEX EL** (ab Seite 130), **FLEX HT** (Seite 134)
- / bei einem Ringspalt bis 1,5 cm erfolgt der Verschluss mit **FLAM** Brandschutzmörtel oder Brandschutzkitt von CONEL

### FLEX R90 Brandschutzisolierung nach DIN 4102-11, Länge 1,0 m

KBN	Kupferrohr Cu		Stahlrohr Fe		KS-Rohr	DSD mm
	Außen-Ø (mm)	Nennweite (DN)	Außen-Ø (mm)	Nennweite DN	Außen-Ø (mm)	
FLEXR901606	6					16
FLEXR901608	8					16
FLEXR901910	10					19
FLEXR901912	12	10				19
FLEXR901915	15	10	13,5	8		19
FLEXR902016					16	20
FLEXR902018	18	15	17,2	10		20
FLEXR902020					20	20
FLEXR902022	22	20	21,3	15		20
FLEXR902025					25	20
FLEXR902528	28	25	26,9	20		25
FLEXR902532					32	25
FLEXR902535	35	32	33,7	25		25
FLEXR902540					40	25
FLEXR902542	42	40	42,4	32		25
FLEXR902548			48,3	40		25
FLEXR902550					50	25
FLEXR902554	54	50	54,0			25
FLEXR902560			60,3	50		25
FLEXR902563					63	25
FLEXR902576	76,1	65	76,1	68		25
FLEXR902589	88,9	80	88,9	80		25

### FLEX Brandschutzzubehör

KBN	Bezeichnung
FLEXR90BSS	Brandschutzschild zur brandtechnischen Kennzeichnung

---

WER SEINEN KUNDEN ERPROBTE  
SICHERHEIT BIETEN KANN, SCHAFFT  
BLEIBENDES VERTRAUEN.

