

**FLEX** ISOLIERUNGEN

---

# FLEX – SICHER UND UMWELTBEWUSST ISOLIEREN

Was die Dämmung für die Gebäudehülle, das ist die Isolierung für die Gebäudetechnik-Installation: Sie sorgt dafür, dass alles, was durch das installierte Leitungssystem fließt, mit minimalem Energieverlust transportiert wird. Gas, Warmwasser, Wärme- oder Kühlträgerflüssigkeiten müssen professionell isoliert werden, damit Kälte, Wärme, Schall oder Witterung bleiben und ankommen, wo sie hin sollen.

**FLEX** Isolierungen erfüllen höchste Anforderungen, sowohl in Sachen Sicherheit als auch in Sachen Umweltschutz. Die Isolierprodukte decken den gesamten Bereich der Energieeinsparverordnung (EnEV) ab.

# ROHRDÄMMUNG VOM KELLER BIS ZUM DACH



## CONEL-FARBLEITSYSTEM ZU ALLEN ANWENDUNGSBEREICHEN

Rot	100% ISOLIERUNG
Grün	50% ISOLIERUNG
Grau	ISOLIERUNG 9 - 13 mm
Braun	ISOLIERUNG ABWASSER
Gelb	ISOLIERUNG HOCHTEMPERATUR

## ANWENDUNGSBEREICHE ENERGIEEINSPARVERORDNUNG (EnEV)

- A** / Leitungen in Außenwänden  
/ Leitungen in unbeheizten Räumen  
/ Leitungen in Kellerräumen  
Empfehlung: **FLEX 100%**
- B** / Warmwasserleitungen, kombiniert mit/ohne Zirkulationsleitungen  
/ Zirkulationsleitungen  
/ Warmwasserverteilungen in Kellerräumen mit/ohne elektrischer Begleitheizung  
Empfehlung: **FLEX 100%**
- B1** / Wärmeverteilungen im Fußbodenaufbau in Räumen, die zum dauerhaften Aufenthalt von Personen bestimmt sind, gegen  
- unbeheizte Räume/Erdrich:  
Empfehlung: **FLEX Quadro 100%**  
- Außenluft: Empfehlung: **FLEX 100%**
- C** / Leitungen zwischen beheizten Räumen verschiedener Nutzer  
Empfehlung: **FLEX 50%**  
/ Leitungen und Armaturen, in Wand- und Deckendurchbrüchen im Kreuzungsbereich von Leitungen, an Leitungsverbindungsstellen, bei zentralen Leitungsnetzverteilern  
Empfehlung: **FLEX 50%**
- D** / Wärmeverteilungen im Fußbodenaufbau zwischen beheizten Räumen verschiedener Nutzer  
Empfehlung: **FLEX Quadro 7 mm**
- E** / Warmwasserleitungen in beheizten Räumen eines Nutzers, in Wohnungen bis zum Innendurchmesser 22 mm, die weder in den Zirkulationskreislauf einbezogen noch mit elektrischer Begleitheizung ausgestattet sind und deren Wärmeabgabe durch frei liegende Absperreinrichtungen beeinflusst werden kann, brauchen lt. Anlage 5 der EnEV nicht gedämmt zu werden. Um Körperschall, Knack- und Fließgeräusche und die Erwärmung von anderen Bauteilen zu vermeiden, ist jedoch eine Dämmung erforderlich.  
Empfehlung: **FLEX EL 9/10 mm PE 9 mm**

## DIN 1988 TEIL 200 – KALTWASSERLEITUNG

- F** / Rohrleitung in Wandaussparung neben warmgehenden Rohrleitungen  
/ Rohrleitung im Kanal neben warmgehenden Rohrleitungen (Umgebungstemperatur <= 25°C)  
Empfehlung: **FLEX EL/PE 13 mm**
  - G** / Rohrleitung frei verlegt, in beheiztem Raum (Umgebungstemperatur <= 25°C)  
Empfehlung: **FLEX EL 10 mm/PE 13 mm**
  - H** / Rohrleitung frei verlegt, in nicht beheiztem Raum (Umgebungstemperatur <= 20°C)  
Empfehlung: **FLEX EL 9 mm / FLEX PE 9 mm**
  - K** / Rohrleitung im Mauerschlitze  
/ Steigleitung  
Empfehlung: **FLEX EL 9 mm / FLEX PE 9 mm**
- HINWEIS:** Rohrleitungen verlegt, z. B. in Technikzentralen oder Medienkanälen und Schächten mit Wärmelasten und Umgebungstemperaturen ≥ 25 °C  
Empfehlung: **FLEX 100%**

## DIN 4109 – SCHALLSCHUTZ IM HOCHBAU

- L** / Abfluss- und Lüftungsrohre  
Empfehlung: **FLEX EL 9 mm / PE 5 mm / 9 mm**

## SOLARLEITUNGEN

- M** / Innenbereich  
Empfehlung: **FLEX HT 19 mm\*** / **FLEX WOOL 100%**
- N** / Außenbereich  
Empfehlung: **FLEX HT+UV- Langzeitschutzschicht 19 mm\***

\* Alternativ zur erforderlichen Leitungsverlegung der Solar-Isolierung (100% im Innenbereich, 200% im Außenbereich) werden hochtemperaturbeständige Isolierungen mit 19 mm Dämmdicke empfohlen, sofern sich die Mehrkosten für die EnEV-konforme Isolierung nicht innerhalb der Nutzungszeit der Solaranlage erwirtschaften lassen.

## ALLGEMEINE INFORMATIONEN

	EL	EL	PE	PE Quadro	PUR	PUR	WOOL	EL HT	EL HT UV
	Elastomer	Elastomer selbstklebend	Polyethylen	Polyethylen	Polyurethan WLG 040	Polyurethan WLG 035	Steinwolle	Hochtemperatur	Hochtemperatur + UV
<b>Wärmeleitfähigkeit</b> $\lambda_{40^\circ} \text{ W / (m}^2\text{K)}$	ab 0,035	ab 0,035	0,040	0,040	0,040	0,035	≤ 40 mm / 0,037 > 40 mm / 0,038	0,044	0,044
<b>ehemalige Baustoffklasse gem. DIN 4102</b>	B1	B1	B1 / B2	B1 / B2	B2	B2	A2	B2	B2
<b>Brandverhalten gem. EN 13501-1</b>	B-s3,d0	B-s3,d0	C <sub>L</sub> -s1,d0	E <sub>L</sub> ,d0	E <sub>L</sub> ,d0	E <sub>L</sub> ,d0	A2 <sub>L</sub> -s1,d0	E	E
<b>Temperaturbereich</b>	+8°C bis +110°C	+8°C bis +85°C	bis +90°C	bis +90°C	bis +110°C	bis +110°C	bis +250°C	bis +150°C	bis +150°C

100 % ISOLIERUNG								
		100% Isolierung EL		100% Isolierung PE			100% Isolierung PUR 035	100% Isolierung Steinwolle
Anwendung		A, B		A, B	A, B, B1	B1	A, B	A, B, M
CU Rohr mm	Mehrschichtverbundrohre*, Fe-Rohr	unge-schlitzt	selbst-kleband	ange-schlitzt	PLUS rot	Quadro rot	PVC-Mantel	Isolier-schale
		CLIEL...		CLIFE...	CLIFEPE...	CLIFEQ...	CLIPUPH...	CWOOL...
12	DN 6; 1/8"	2412	..S					
15	DN 8; 1/4"	2415	..S	2715	2715	2515	2015	1520
18	DN10; 3/8"	2418	..S	2618	2618	2518	2018	1820
22	DN 15; 1/2"	2422	..S	2622	2622	2522	2022	2220
	DN 20; 3/4"	2428	..S	2528	2528	2528	2028	2820
28		3628	..S			3828	3028	2831
35	DN 25; 1"	3635	..S			3835	3035	3431
	DN 32; 1 1/4"	3642				4642	4042	4240
42		4642				4642	4042	4250
	DN 40; 1 1/2"	4648					4048	4850
54								5460
	DN 50; 2"						5062	6060
64								6470
76,1	DN 65; 2 1/2"							7690
88,9	DN 80; 3"							89100

50 % ISOLIERUNG												
		50% Isolierung EL						50% Isolierung PE		50% Isolierung PUR 040		50% Isolierung Steinwolle
Anwendung		C										
CU-Rohr mm	Mehrschichtverbundrohre*, Fe-Rohr	unge-schlitzt	selbst-kleband	endlos	unge-schlitzt	selbst-kleband	endlos	ange-schlitzt	PLUS rot	PVC-Mantel	Alu-Mantel	Isolier-schale
		CLIEL...			CLIEL....			CLIFE...	CLIFEPE...	CLIPUP...	CLIPUA...	CWOOL...
12	DN 6; 1/8"	1012	..S		1312	..S		1312				
15	DN 8; 1/4"	1015	..S	..E	1315	..S	..E	1315	1315	2015	2015	1520
18	DN10; 3/8"	1018	..S	..E	1318	..S	..E	1318	1318	2018	2018	1820
22	DN 15; 1/2"	1022	..S	..E	1322	..S	..E	1322	1322	2022	2022	2220
	DN 20; 3/4"	1028	..S	..E	1328	..S	..E	1328	1328	2028	2028	2820
28					1828	..S		2028	2028	2028	2028	2820
35	DN 25; 1"				2035	..S		2035	2035	2035	2035	3420
	DN 32; 1 1/4"				2042	..S		2042	2042	2542	2542	4220
42					2442	..S		2542	2542	2542	2542	4220
	DN 40; 1 1/2"				2448	..S				2548	2548	4820
54					3254							5430
	DN 50; 2"				3460					3060	3060	6030
64												6430
76,1	DN 65; 2 1/2"											7640
88,9	DN 80; 3"											8950
108												10860

\* Für die Mindestdämmstärken nach EnEV für **Kunststoff- und Kunststoffverbundrohre** sind die durchmesserbezogenen Werte für FE-Rohr zu verwenden.

**ISOLIERUNG FLEX 9 – 13 mm**

		EL						PE				
Anwendung		E, G (10 mm), H, K			F			F, G		E, H, K		D
CU-Rohr mm	Fe-Rohr	Mehrschicht- verbund- rohre*, unge- schlitz	selbst- klebend	endlos	unge- schlitz	selbst- klebend	endlos	ange- schlitz	PLUS rot	ange- schlitz	PLUS rot	Quadro rot
12	DN 6; 1/8"	1012			1312	..S		1312		912		
15	DN 8; 1/4"	1015	..S	..E	1315	..S	..E	1315	1315	915	915	715
18	DN10; 3/8"	1018	..S	..E	1318	..S	..E	1318	1318	918	918	718
22	DN 15; 1/2"	1022	..S	..E	1322	..S	..E	1322	1322	922	922	722
28	DN 20; 3/4"	1028	..S	..E	1328	..S	..E	1328	1328	928	928	728
35	DN 25; 1"	935	..S					1335	1335	935	935	735
42	DN 32; 1 1/4"	942	..S					1342	1342	942	942	
	DN 40; 1 1/2"	948	..S					1348		948		
54		954	..S					1354		954		
	DN 50; 2"	960	..S					1360		960		
64		964	..S									
76,1	DN 65; 2 1/2"	976						1376		976		
88,9	DN 80; 3"	989						1389		989		
108		9108										
	DN 100; 4"	9114										

**ISOLIERUNG ABWASSER**

		Abwasser EL	Abwasser EL-Platte	Abwasser PE
Anwendung		L		
DN		CLIEL....	CLIEL 13, ..19, ..25, ..31	CLIFE... CLIFE...
50		960	"	950 550
70			"	970 570
80		989	"	980 580
90			"	990 590
100		9114	"	9100 5100
125			"	
150			"	

**ISOLIERUNG HOCHTEMPERATUR**

		Hochtemperatur Elastomer HT				Hochtemperatur Elastomer HT + UV		
Anwendung		M				N		
CU-Rohr mm	Fe-Rohr	Dämmdicke 13 mm	endlos	Dämmdicke 19 mm	endlos	Dämmdicke 25 mm	Dämmdicke 13 mm	Dämmdicke 19 mm
		CLIHT...		CLIHT...		CLIHT...	CLIHTUVS...	CLIHTUVS...
15	DN 8; 1/4"	1315	..E	1915	..E		1315	1915
18	DN10; 3/8"	1318	..E	1918	..E		1318	1918
22	DN 15; 1/2"	1322	..E	1922	..E	2522	1322	1922
28	DN 20; 3/4"	1328		1928		2528		
35	DN 25; 1"	1335		1935		2535		



### FLEX EL Isolierschlauch

für Heizungs-, Wärme- und Trinkwasserleitungen

- / Isolierschlauch aus synthetischem, geschlossenzelligem Kautschuk
- / gemäß REACH-Verordnung ist das Produkt unbedenklich
- / Geruch: Neutral
- / Dämmung/Schutz von Heizungs-, Wärme- bzw. Trinkwasserleitungen
- / Wärmeleitfähigkeit\* gemessen in  $\lambda R W/(m^*K)$  ab  $0,035 W/(m^*K)$  bei  $40^\circ C$
- / Temperatureinsatzbereich: von  $+8^\circ C$  bis  $+110^\circ C$
- / selbstklebend bis  $85^\circ C$
- / Euroklasse  $B_L-s3, d0$ ; EN 13501-1
- / CE Leistungserklärung
- / Isolierstärken: 9 mm, 50% und 100% nach EnEV
- / hohe Energieeinsparung durch ausgezeichnete Dämmeigenschaften
- / Flexibilität und hervorragende Maßhaltigkeit der Schläuche
- / auch im Bereich von Bögen und Muffen
- / auch für Wand- und Deckendurchführungen

\* Eine genaue Tabelle der Wärmeleitfähigkeits-Rechenwerte erhalten Sie auf Wunsch bei Ihrem Fachberater.

### FLEX EL Isolierschlauch, Dämmschichtdicke erfüllt die Mindestanforderung nach EnEV 50%,

Dämmdicke 10mm, Endlosrolle in Entnahmebox

KBN	für Cu mm	Fe-Rohr DN	Fe-Rohr Gewinde Zoll	Dämmdicke mm	Rollenlänge m
CLIEL1015E	15	8	¼"	10	35,0
CLIEL1018E	18	10	⅜"	10	30,0
CLIEL1022E	22	15	½"	10	25,0
CLIEL1028E	-	20	¾"	10	20,0

### FLEX EL Isolierschlauch, Dämmschichtdicke erfüllt die erhöhte Anforderung nach EnEV 50%,

Dämmdicke 13mm, Endlosrolle in Entnahmebox

KBN	für Cu mm	Fe-Rohr DN	Fe-Rohr Gewinde Zoll	Dämmdicke mm	Rollenlänge m
CLIEL1315E	15	8	¼"	13	32,0
CLIEL1318E	18	10	⅜"	13	30,0
CLIEL1322E	22	15	½"	13	26,0
CLIEL1328E	-	20	¾"	13	20,0



### ENDLOSSCHLÄUCHE IN DER ENTNAHMEBOX - IHR VORTEIL!

- / rund 30% eines losen Isolierschlauchs werden durch Beschädigung oder Verschnitt unbrauchbar. Dank der praktischen wiederverschließbaren Entnahmebox von FLEX EL haben Sie weniger Verschnittverlust
- / Reste können unbeschädigt und unverschmutzt weiter verwendet werden

**FLEX EL Isolierschlauch**, Isolierstärke (10mm) erfüllt die Mindestanforderung nach EnEV 50%,

Schlauchlänge 2,0m

KBN	für Cu mm	Fe-Rohr DN	Fe-Rohr Gewinde Zoll	Dämmdicke mm	VPE
CLIEL1012	12	6	1/8"	9,5	200,0
CLIEL1015	15	8	1/4"	9,5	176,0
CLIEL1018	18	10	3/8"	10	144,0
CLIEL1022	22	15	1/2"	10	126,0
CLIEL1028	-	20	3/4"	10,5	102,0
CLIEL935	35	25	1"	11	80,0
CLIEL942	42	32	1 1/4"	11	70,0
CLIEL948	-	40	1 1/2"	11	52,0
CLIEL954	54	-	-	11	48,0
CLIEL957	57	-	-	11,5	44,0
CLIEL960	-	50	2"	11,5	40,0
CLIEL964	64	-	-	11,5	36,0
CLIEL970	-	-	-	11,5	32,0
CLIEL976	76,1	65	2 1/2"	11,5	28,0
CLIEL989	88,9	80	3"	11,5	24,0
CLIEL9108	108	-	-	12	20,0
CLIEL9114	-	100	4"	12	20,0

**FLEX EL Isolierschlauch**, Isolierstärke (10mm) erfüllt die Mindestanforderung nach EnEV 50%, Schlauchlänge 2,0m,

geschlitzt, selbstklebend

KBN	für Cu mm	Fe-Rohr DN	Fe-Rohr Gewinde Zoll	Dämmdicke mm	VPE
CLIEL1012S	12	6	1/8"	9,5	90,0
CLIEL1015S	15	8	1/2"	9,5	80,0
CLIEL1018S	18	10	3/8"	10	66,0
CLIEL1022S	22	15	1/2"	10	58,0
CLIEL1028S	-	20	3/4"	10,5	46,0
CLIEL935S	35	25	1"	11	36,0
CLIEL942S	42	32	1 1/4"	11	32,0
CLIEL957S	57	-	-	11,5	20,0
CLIEL960S	-	50	2"	11,5	18,0



**FLEX EL SELBSTKLEBEND IM HALBEN KARTON – WENIGER IST MEHR!**

**FLEX EL** geschlitzt selbstklebend – jetzt noch haftstärker – in der praktischen halben Verpackungsgröße.

- / kompakte Verpackungseinheit – leichter zu handhaben, Materialaufwand überschaubarer und besser zu kalkulieren
- / Ware im Karton: Schutz des Schlauchs und der empfindlichen selbstklebenden Beschichtung vor Beschädigungen und Verschmutzung. So kann der gesamte Inhalt verlustfrei verarbeitet werden – trotz Verschnitt!



**FLEX EL Isolierschlauch**, Dämmschichtdicke 50% nach EnEV,

Schlauchlänge 2,0 m

KBN	für Cu mm	Fe-Rohr DN	Fe-Rohr Gewinde Zoll	Dämmdicke mm	VPE
CLIEL1312	12	6	1/8"	13	136,0
CLIEL1315	15	8	1/4"	13	112,0
CLIEL1318	18	10	3/8"	13	108,0
CLIEL1322	22	15	1/2"	13	84,0
CLIEL1328	-	20	3/4"	13,5	72,0
CLIEL1828	28	-	-	19	48,0
CLIEL2035	35	25	1"	18	32,0
CLIEL2042	-	32	1 1/4"	18	28,0
CLIEL2442	42	-	-	18	24,0
CLIEL2448	-	40	1 1/2"	24	24,0
CLIEL3254	54	-	-	32	12,0
CLIEL3257	57	-	-	32	12,0
CLIEL3460	-	50	2"	34	12,0

**FLEX EL Isolierschlauch**, Dämmschichtdicke 50% nach EnEV,

Schlauchlänge 2,0 m, geschlitzt, selbstklebend

KBN	für Cu mm	Fe-Rohr DN	Fe-Rohr Gewinde Zoll	Dämmdicke mm	VPE
CLIEL1312S	12	6	1/8"	13	62,0
CLIEL1315S	15	8	1/4"	13	50,0
CLIEL1318S	18	10	3/8"	13	48,0
CLIEL1322S	22	15	1/2"	13	38,0
CLIEL1328S	-	20	3/4"	13,5	32,0
CLIEL1828S	28	-	-	19	22,0
CLIEL2035S	35	25	1"	18	14,0
CLIEL2042S	-	32	1 1/4"	18	12,0
CLIEL2442S	42	-	-	25	10,0
CLIEL2448S	-	40	1 1/2"	24	10,0



**FLEX EL Selbstklebeband**

- / Euroklasse B<sub>1</sub>-s3, d0; EN 13501-1
- / mit haftstarker Klebebeschichtung
- / Rolle: Länge: 15,0 m, Breite: 50 mm, Stärke: 3 mm

VPE 12 Stk.

KBN: CLSKB50

**FLEX EL Isolierschlauch**, Dämmschichtdicke 100 % nach EnEV,

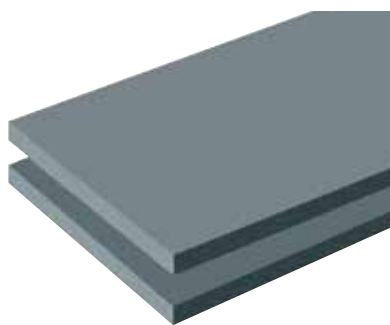
Schlauchlänge 2,0 m

KBN	für Cu mm	Fe-Rohr DN	Fe-Rohr Gewinde Zoll	Dämmdicke mm	VPE
CLIEL2412	12	6	1/8"	27	42,0
CLIEL2415	15	8	1/4"	27	40,0
CLIEL2418	18	10	3/8"	26	40,0
CLIEL2422	22	15	1/2"	26	36,0
CLIEL2428	-	20	3/4"	25	32,0
CLIEL3628	28	-	-	38	18,0
CLIEL3635	35	25	1"	38	16,0
CLIEL3642	-	32	1 1/4"	38	12,0
CLIEL4642	42	-	-	51	8,0
CLIEL4648	-	40	1 1/2"	50	8,0

**FLEX EL Isolierschlauch**, Dämmschichtdicke 100 % nach EnEV,

Schlauchlänge 2,0 m, geschlitzt, selbstklebend

KBN	für Cu mm	Fe-Rohr DN	Fe-Rohr Gewinde Zoll	Dämmdicke mm	VPE
CLIEL2412S	12	6	1/8"	27	20,0
CLIEL2415S	15	8	1/4"	27	18,0
CLIEL2418S	18	10	3/8"	26	18,0
CLIEL2422S	22	15	1/2"	26	16,0
CLIEL2428S	-	20	3/4"	25	14,0
CLIEL3628S	28	-	-	38	8,0
CLIEL3635S	35	25	1"	38	6,0



**FLEX EL Isolierplatte**

/ Details siehe **FLEX EL** Isolierschlauch

**FLEX EL Isolierplatte**, Plattengröße 500 x 2.000 mm

KBN	Plattenstärke mm	VPE
CLIEL13	13	10,0
CLIEL19	19	7,0
CLIEL25	25	5,0
CLIEL31	31	4,0



### FLEX HT Isolierschlauch

für Hochtemperaturen (z. B. Solar)

- / hochtemperaturbeständig, UV-beständig, hochflexibel, geschlossenzellig
- / Schaumstoff auf Elastomerbasis
- / Dämmung/Schutz von Solarleitungen in Gebäuden
- / Wärmeleitzahl-Rechenwert: 0,038 W/(mK) bei 0 °C
- / Temperatureinsatzbereich: bis +150 °C
- / Euroklasse E<sub>1</sub>
- / Isolierstärken: 13/19/25 mm
- / ausgezeichnete Dämmeigenschaften
- / Flexibilität und hervorragende Maßhaltigkeit der Schläuche ermöglichen einfaches Überschieben
- / gemäß REACH-Verordnung ist das Produkt unbedenklich
- / Geruch: Neutral

#### FLEX HT Isolierschlauch, Dämmdicke 13 mm, Schlauchlänge 2,0 m

KBN	für Cu mm	Fe-Rohr DN	Fe-Rohr Gewinde Zoll	Isolierstärke mm
CLIHT1315	15	8	¼"	13
CLIHT1318	18	10	⅜"	13
CLIHT1322	22	15	½"	13
CLIHT1328	28	20	¾"	13
CLIHT1335	35	25	1"	13

#### FLEX HT Isolierschlauch, Dämmdicke 19 mm, Schlauchlänge 2,0 m

KBN	für Cu mm	Fe-Rohr DN	Fe-Rohr Gewinde Zoll	Isolierstärke mm
CLIHT1915	15	8	¼"	19
CLIHT1918	18	10	⅜"	19
CLIHT1922	22	15	½"	19
CLIHT1928	28	20	¾"	19
CLIHT1935	35	25	1"	19

#### FLEX HT Isolierschlauch, Dämmdicke 25 mm, Schlauchlänge 2,0 m

KBN	für Cu mm	Fe-Rohr DN	Fe-Rohr Gewinde Zoll	Isolierstärke mm
CLIHT2522	22	15	½"	25
CLIHT2528	28	20	¾"	25

#### FLEX HT Isolierschlauch, Dämmdicke 13 mm, Schlauchlänge 25,0 m, endlos

KBN	für Cu mm	Fe-Rohr DN	Fe-Rohr Gewinde Zoll	Isolierstärke mm
CLIHT1315E	15	8	¼"	13
CLIHT1318E	18	10	⅜"	13
CLIHT1322E	22	15	½"	13

#### FLEX HT Isolierschlauch, Dämmdicke 19 mm, Schlauchlänge 25,0 m, endlos

KBN	für Cu mm	Fe-Rohr DN	Fe-Rohr Gewinde Zoll	Isolierstärke mm
CLIHT1915E	15	8	¼"	19
CLIHT1918E	18	10	⅜"	19
CLIHT1922E	22	15	½"	19

### FLEX HT UV Isolierschlauch

für Hochtemperaturen (z. B. Solar)



- / hochtemperaturbeständiges, hochflexibles, geschlossenzelliges Dämmmaterial
- / Schaumstoff auf Elastomerbasis
- / Langzeit-UV-Schutzbeschichtung
- / Witterungs-Schutzbeschichtung
- / Dämmung/Schutz von frei liegenden Leitungen im Außenbereich
- / Wärmeleitzahl-Rechenwert: 0,038 W/(mK) bei 0 °C
- / Temperatureinsatzbereich: bis +150 °C
- / Euroklasse E<sub>L</sub>
- / Isolierstärken: 13/19 mm
- / ausgezeichnete Flexibilität und hervorragende Maßhaltigkeit der Schläuche ermöglichen einfaches Überschieben und hohe Energieeinsparung
- / formaldehyd-, cadmium-, nitrosamin- und PVC-frei, kein FCKW, HFCKW; asbestfrei
- / dioxinfrei auch im Brandfall (WHO-Toxizitätsindex), emissionsfrei nach DIN EN 13419
- / beschichtet mit einem speziellen, mit der BASF entwickelten Langzeit-UV- und Witterungsschutz für längere Lebensdauer – auch bei extremen Witterungseinflüssen wie z. B. Sonne, Regen, Schnee, Hagel, Frost etc.

#### FLEX HT UV Isolierschlauch, Isolierstärke 13 mm, Lieferlänge 1,0 m

KBN	für Cu mm	Fe-Rohr DN	Fe-Rohr Gewinde Zoll	Isolierstärke mm
CLIHTUVS1315	15	8	¼"	13
CLIHTUVS1318	18	10	⅜"	13
CLIHTUVS1322	22	15	½"	13

#### FLEX HT UV Isolierschlauch, Isolierstärke 19 mm, Lieferlänge 1,0 m

KBN	für Cu mm	Fe-Rohr DN	Fe-Rohr Gewinde Zoll	Isolierstärke mm
CLIHTUVS1915	15	8	¼"	19
CLIHTUVS1918	18	10	⅜"	19
CLIHTUVS1922	22	15	½"	19

#### FLEX HT Selbstklebeband



- / zur Anwendung bei Hochtemperaturen (Solar)
- / Euroklasse B<sub>L</sub>
- / mit haftstarker Klebebeschichtung
- / Rolle: Länge: 15,0 m, Breite: 50 mm, Stärke: 3 mm

VPE 12 Stk.

KBN: CLSKBHT

#### FLEX HT Selbstklebeband, UV-beschichtet



- / mit UV- und witterungsbeständiger Schutzbeschichtung für den Außenbereich, zur Anwendung bei Hochtemperaturen (Solar)
- / Euroklasse E<sub>L</sub>
- / mit haftstarker Klebebeschichtung
- / Rolle: Länge: 15,0 m, Breite: 50 mm, Stärke: 3 mm

VPE 12 Stk.

KBN: CLSKBHTUV



### FLEX PE Isolierschlauch

für Heizungs-, Wärme- bzw. Trinkwasserleitungen

- / Isolierschlauch aus PE-Weichschaum, angeschlitz
- / zylindrisch extrudierter, geschlossenzelliger Polyethylen-Weichschaum
- / Wärmeleitfähigkeit bei +40 °C Mitteltemperatur: 0,040 W/(mK)
- / Brandverhalten gem. EN 13501-1 C<sub>1</sub>
- / Temperatureinsatzbereich: bis +90 °C
- / Isolierstärken: 9 mm, 50 % u. 100 % nach EnEV
- / Lieferlänge 2,0 m
- / Schutz gegen Schwitzwasser und Korrosion
- / diffusionsbremsende Materialstruktur
- / hohe Alterungsbeständigkeit
- / CE-Bezeichnungsschlüssel: PEF-EN14313-ST(+)-90-ST(-)-WS005-MU3000

#### FLEX PE Isolierschlauch, Lieferlänge 2,0 m

KBN	für Cu mm	Fe-Rohr DN	Fe-Rohr Gewinde Zoll	Isolierstärke mm	VPE
CLIFE912	12	6	1/8"	9	170,0
CLIFE915	15	8	1/4"	9	150,0
CLIFE918	18	10	3/8"	9	140,0
CLIFE922	22	15	1/2"	9	140,0
CLIFE928	28	20	3/4"	9	80,0
CLIFE935	35	25	1"	9	60,0
CLIFE942	42	32	1 1/4"	9	50,0

#### FLEX PE Isolierschlauch

KBN	für Cu mm	Fe-Rohr DN	Fe-Rohr Gewinde Zoll	Isolierstärke mm	VPE
CLIFE1335	35	25	1"	13	56,0
CLIFE1342	42	32	1 1/4"	13	40,0

#### FLEX PE Isolierschlauch, Isolierstärke nach EnEV 50%

KBN	für Cu mm	Fe-Rohr DN	Fe-Rohr Gewinde Zoll	Isolierstärke mm	VPE
CLIFE1312	12	6	1/8"	13	106,0
CLIFE1315	15	8	1/4"	13	100,0
CLIFE1318	18	10	3/8"	13	100,0
CLIFE1322	22	15	1/2"	13	80,0
CLIFE1328	-	20	3/4"	13	60,0
CLIFE2028	28	-	-	20	40,0
CLIFE2035	35	25	1"	20	34,0
CLIFE2042	-	32	1 1/4"	20	26,0
CLIFE2542	42	-	-	25	22,0

#### FLEX PE Isolierschlauch, Isolierstärke nach EnEV 100%

KBN	für Cu mm	Fe-Rohr DN	Fe-Rohr Gewinde Zoll	Isolierstärke mm	VPE
CLIFE2715	15	8	1/4"	27	40,0
CLIFE2618	18	10	3/8"	26	40,0
CLIFE2622	22	15	1/2"	26	36,0
CLIFE2528	-	20	3/4"	25	30,0



### FLEX PE Plus Isolierschlauch

für mechanisch stark beanspruchte Leitungen

- / Isolierschlauch aus PE-Weichschaum, ungeschlitzt
- / zylindrisch extrudierter, geschlossenzelliger Polyethylen-Weichschaum
- / mit widerstandsfähiger roter PE-Schutzfolie
- / optimal für den Einsatz unter dem Estrich
- / \* Wärmeleitfähigkeit bei +40 °C Mitteltemperatur: 0,040 W/(mK)
- / Brandverhalten gem. EN 13501-1 C<sub>L</sub>
- / Temperatureinsatzbereich: bis +90 °C
- / Isolierstärken: 9 mm, 50 % u. 100 % nach EnEV
- / Lieferlänge 2,0 m
- / niedrige Wärmeleitfähigkeit
- / hervorragende Dimensionsstabilität
- / Schutz vor Schwitzwasser und Korrosion
- / optimale Schalldämmung
- / CE-Bezeichnungsschlüssel: PEF-EN14313-ST(+)-90-ST(-)-20-WS005-MU7000

### FLEX PE Plus Isolierschlauch

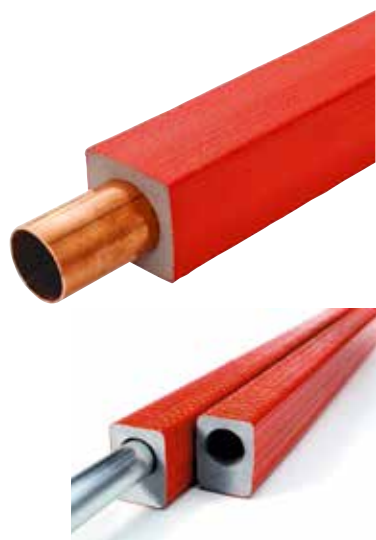
KBN	für Cu mm	Fe-Rohr DN	Fe-Rohr Gewinde Zoll	Isolierstärke mm	VPE
CLIEPEP915	15	8	¼"	9	150,0
CLIEPEP918	18	10	⅜"	9	140,0
CLIEPEP922	22	15	½"	9	100,0
CLIEPEP928	28	20	¾"	9	80,0
CLIEPEP935	35	25	1"	9	60,0
CLIEPEP942	42	32	1 ¼"	9	50,0

### FLEX PE Plus Isolierschlauch, Isolierstärke nach EnEV 50%

KBN	für Cu mm	Fe-Rohr DN	Fe-Rohr Gewinde Zoll	Isolierstärke mm	VPE
CLIEPEP1315	15	8	¼"	13	100,0
CLIEPEP1318	18	10	⅜"	13	100,0
CLIEPEP1322	22	15	½"	13	80,0
CLIEPEP1328	-	20	¾"	13	60,0
CLIEPEP2028	28	-	-	20	40,0
CLIEPEP2035	35	25	1"	20	34,0
CLIEPEP2042	-	32	1 ¼"	20	26,0
CLIEPEP2535	35	25	1"	25	24,0
CLIEPEP2542	42	-	-	25	22,0

### FLEX PE Plus Isolierschlauch, Isolierstärke nach EnEV 100%

KBN	für Cu mm	Fe-Rohr DN	Fe-Rohr Gewinde Zoll	Isolierstärke mm	VPE
CLIEPEP2715	15	8	¼"	27	36,0
CLIEPEP2618	18	10	⅜"	26	40,0
CLIEPEP2622	22	15	½"	26	36,0
CLIEPEP2528	-	20	¾"	25	30,0



### FLEX Quadro Schlauchisolierung

für den Einsatz im Fußboden

- / Isolierschlauch aus PE-Weichschaum, exzentrische Rohrführung
- / extrudierter, geschlossenzelliger Polyethylen-Weichschaum mit widerstandsfähiger roter PE-Schutzfolie
- / platzsparende Rohrdämmung im Fußboden durch viereckigen Querschnitt (siehe folgende Seite)
- / \* Wärmeleitfähigkeit bei +40 °C Mitteltemperatur: 0,040 W/(mK) bzw. 0,042 W/(mK)
- / Brandverhalten gemäß EN 13501-1: C<sub>1</sub> bei 7 mm; E<sub>1</sub> bei 100 %
- / Temperatureinsatzbereich: bis +90 °C
- / Isolierstärken gemäß Anlage 5, Tabelle 1, Zeile 7 nach EnEV
- / optimierte Aufbauhöhe
- / erhöhte Standfestigkeit
- / niedrige Wärmeleitfähigkeit
- / Schutz vor Schwitzwasser und Korrosion
- / optimale Schalldämmung

#### FLEX Quadro Schlauchisolierung, Isolierstärke 7 mm, Lieferlänge 2,0 m

KBN	für Cu mm	Fe-Rohr DN	Fe-Rohr Gewinde Zoll	Isolierstärke mm	VPE
CLIQEQ715	15	8	¼"	7	160,0
CLIQEQ718	18	10	⅜"	7	160,0
CLIQEQ722	22	15	½"	7	110,0
CLIQEQ728	28	20	¾"	7	84,0
CLIQEQ735	35	25	1"	7	64,0

#### FLEX Quadro Schlauchisolierung, Isolierstärke nach EnEV 100%, Lieferlänge 2,0 m

KBN	für Cu mm	Fe-Rohr DN	Fe-Rohr Gewinde Zoll	Isolierstärke mm	VPE
CLIQEQ2515	15	8	¼"	27	100,0
CLIQEQ2518	18	10	⅜"	26	84,0
CLIQEQ2522	22	15	½"	26	72,0
CLIQEQ2528	-	20	¾"	25	58,0
CLIQEQ3828	28	-	-	41	46,0
CLIQEQ3835	35	25	1"	41	32,0
CLIQEQ4642	42	32	1 ¼"	51	24,0

Mindestdicke der Dämmschicht, bezogen auf einen Wärmeleitwert von 0,035 W/(mK), 6 mm. Für Rohrleitungen sämtlicher Dimensionen, die im Fußbodenaufbau (unabhängig von ihrer dortigen Lage) zwischen beheizten Räumen verschiedener Nutzung verlegt sind, gelten folgende Dämmdicken:

#### Mindestdicke der Dämmschicht, bezogen auf einen Wärmeleitwert von

0,035 W/(mK) für konzentrische Dämmung	0,040 W/(mK) für konzentrische Dämmung	0,040 W/(mK) für exzentrische/ asymmetrische Dämmung
≥6 mm	≥9 mm	FLEX Quadro Schlauchisolierung, Dämmdicke 7 mm

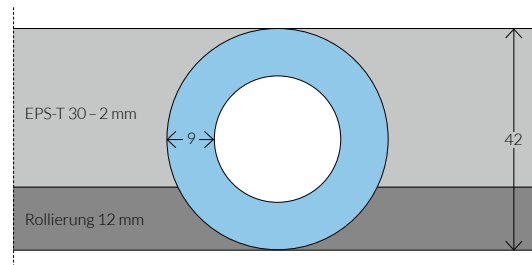
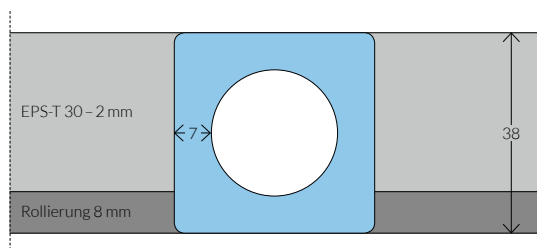
# ANWENDUNGSBEREICH DER FLEX QUADRO SCHLAUCHISOLIERUNG GEMÄSS ENERGIEEINSPARVERORDNUNG

1. Im Fußbodenaufbau verlegte Wärmeverteilungen zwischen beheizten Räumen verschiedener Nutzer:

- / Isolierstärke gem. EnEV 6 mm (WLG 035)
- / exzentrische/asymmetrische Rohrdämmungen sind zur Begrenzung der Wärmeabgabe zulässig
- / **FLEX** Quadro Schlauchisolierung mit einer Isolierstärke von 7 mm ist für diesen Anwendungsbereich zugelassen

2. Im Fußbodenaufbau verlegte Wärmeverteilungen gegen Erdreich und unbeheizte Räume:

- / Isolierstärke gem. EnEV 100 %
- / exzentrische/asymmetrische Rohrdämmungen sind zur Begrenzung der Wärmeabgabe zulässig
- / **FLEX** Quadro Schlauchisolierung ist für diesen Anwendungsbereich zugelassen
- / die Nenndicke ist zur Kaltseite anzuordnen

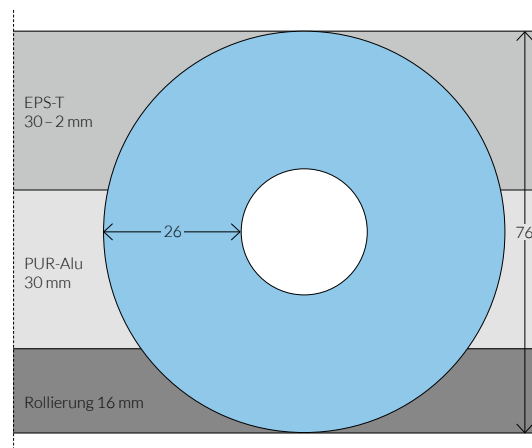
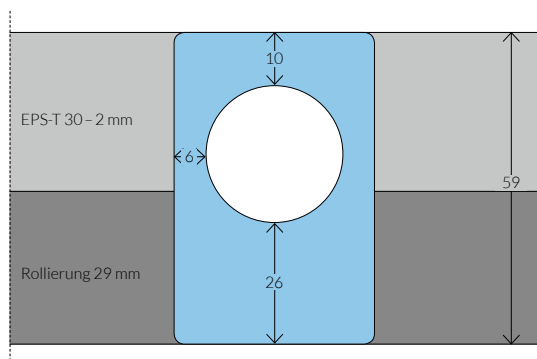


## Anwendungsbeispiele für Quadro Schlauchisolierungen:

Fußbodenaufbau zwischen beheizten Räumen verschiedener Nutzer:

Beispiel ½" (22 mm) – EnEV 2009, Anlage 5, Tabelle 1,

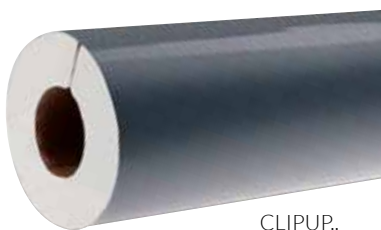
Anforderung nach Zeile 7



## Fußbodenaufbau gegen Erdreich bzw. unbeheizte Räume:

Beispiel ½" (22 mm) – EnEV, Anlage 5, Tabelle 1, Anforderung 100%





CLIPUP..



CLIPUA..

### FLEX PUR Isolierschale

WLG 040

- / PUR Isolierschalen
- / PVC-Mantel, Verschlussautomatik (CLIPUP..)
- / Aluverbundmantel, Verschlussklebeband (CLIPUA..)
- / hitzebeständiges Spezialpapier innen
- / Dämmdicken gemäß 50% EnEV
- / offenzelliger Polyurethanschaumstoff
- / CLIPUP..: für freiliegende, sichtbare Rohre
- / CLIPUA..: für Rohrleitungen in Schlitzen und Kanälen
- / Wärmeleitzahl-Rechenwert gem. Zulassung Z-23.14-1181: 0,040 W/(mK)
- / Euroklasse E<sub>L</sub> gem. EN 13501-1
- / Temperatureinsatzbereich: bis +110 °C
- / Isolierstärken: 20 – 30 mm, 50% nach EnEV (WLG 040)
- / Verschlussautomatik mit angepasster Rollneigung garantiert die dauerhafte Verbindung der Längsnaht und makellose Optik

#### FLEX PUR Isolierschale mit PVC-Mantel, Dämmdicken nach EnEV 50%, Lieferlänge 1,0 m

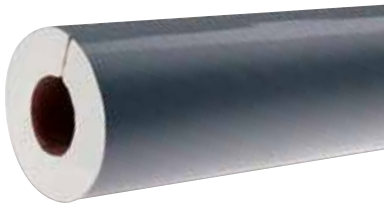
KBN	für Cu mm	Fe-Rohr DN	Fe-Rohr Gewinde Zoll	Isolierstärke mm
CLIPUP2015	15	8	¼"	20
CLIPUP2018	18	10	⅜"	20
CLIPUP2022	22	15	½"	20
CLIPUP2028	28	20	¾"	20
CLIPUP2035	35	25	1"	20
CLIPUP2542	42	32	1 ¼"	25
CLIPUP2548	-	40	1 ½"	25
CLIPUP3060	-	50	2"	30

#### FLEX PUR Isolierschale mit Aluverbundmantel, Dämmdicken nach EnEV 50%, Lieferlänge 1,0 m

KBN	für Cu mm	Fe-Rohr DN	Fe-Rohr Gewinde Zoll	Isolierstärke mm
CLIPUA2015	15	8	¼"	20
CLIPUA2018	18	10	⅜"	20
CLIPUA2022	22	15	½"	20
CLIPUA2028	28	20	¾"	20
CLIPUA2035	35	25	1"	20
CLIPUA2542	42	32	1 ¼"	25
CLIPUA2548	-	40	1 ½"	25

### FLEX PUR Isolierschale

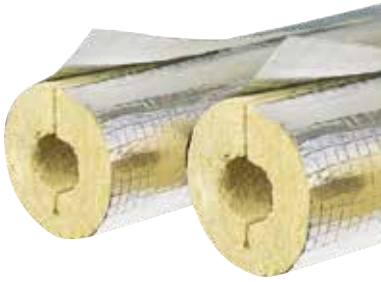
für frei liegende, sichtbare Rohre, WLG 035



- / PUR-Isolierschalen
- / PVC-Mantel mit Verschlussautomatik
- / hitzebeständiges Spezialpapier innen
- / Dämmdicken gemäß 100% EnEV
- / offenzelliger Polyurethan-Schaumstoff
- / für freiliegende, sichtbare Rohre
- / Wärmeleitzahl-Rechenwert gem. Zulassung Z-23.14-1199: 0,035 W/(mK)
- / Euroklasse E<sub>1</sub> gem. EN 13501-1
- / Temperatureinsatzbereich: bis +110 °C
- / Isolierstärken: 20 – 50 mm, 100% nach EnEV (WLG 035)
- / hohes Dämmvermögen mit wirtschaftlichen Isolierstärken

### FLEX PUR Isolierschale, Isolierstärke nach EnEV 100%, Lieferlänge 1,0 m

KBN	für Cu mm	Fe-Rohr DN	Fe-Rohr Gewinde Zoll	Isolierstärke mm
CLIPUPH2015	15	8	¼"	20
CLIPUPH2018	18	10	⅜"	20
CLIPUPH2022	22	15	½"	20
CLIPUPH2028	–	20	¾"	20
CLIPUPH3028	28	–	–	30
CLIPUPH3035	35	25	1"	30
CLIPUPH4042	42	32	1¼"	40
CLIPUPH4048	–	40	1½"	40
CLIPUPH5062	–	50	2"	50



### FLEX Wool Isolierschale

Isolierschale mit Oberflächenbeschichtung aus gitternetzverstärkter Aluminiumfolie und selbstklebender Überlappung, einseitig geschlitzt, Schalenlänge: 1 m, obere Anwendungsgrenztemperatur: 250 °C

#### Anwendungsbereich 50 % nach EnEV:

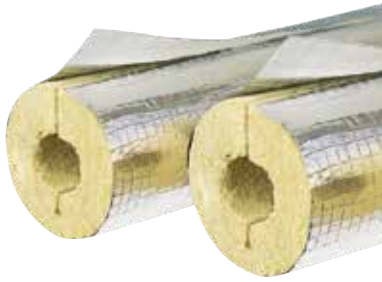
Wärmeverteilungs- und Brauchwasseranlagen, Rohr-, Klima- und Lüftungsleitungen, Solarleitungen

- / Wärmeleitfähigkeit bei +40 °C Mitteltemperatur: bei Nenndicke ≤ 40 mm: 0,037 W/(mK), bei Nenndicke > 40 mm: 0,038 W/(mK),
- / Brandverhalten gem. EN 13501-1: A2<sub>L</sub>
- / Temperatureinsatzbereich: bis +250 °C
- / Dämmdicken nach EnEV
- / Lieferlänge 1 m
- / wärmedämmend, schallabsorbierend, nicht brennbar, formstabil und druckfest
- / hergestellt in AS-Qualität
- / CE-Bezeichnungsschlüssel: MW-EN 14303-T8-ST(+)-250-MV1-CL10-pH9,5

### Isolierschale FLEX Wool, alukaschiert, Lieferlänge 1,0 m

KBN	für Cu mm	Stahl DN	Isolierstärke mm	VPE (m/Karton)
CWOOL1520	15	8	23	42
CWOOL1820	18	10	22	42
CWOOL2220	22	15	22	36
CWOOL2820	28	20	22	30
CWOOL3420	34	25	20	25
CWOOL4220	42	32	21	20
CWOOL4230	42	32	30	14
CWOOL4820		40	22	20
CWOOL4830		40	30	12
CWOOL5430	54		30	9
CWOOL5450	54		50	5
CWOOL6030		50	30	9
CWOOL6050		50	50	5
CWOOL6430	64		33	9
CWOOL7640	76	65	40	5
CWOOL8950	89	80	50	4
CWOOL10860	108	100	60	1

### FLEX Wool Isolierschale



Isolierschale mit Oberflächenbeschichtung aus gitternetzverstärkter Aluminiumfolie und selbstklebender Überlappung, einseitig geschlitzt, Schalenlänge: 1 m, obere Anwendungsgrenztemperatur: 250 °C

#### Anwendungsbereich 100 % nach EnEV:

Wärmeverteilungs- und Brauchwasseranlagen, Rohr-, Klima- und Lüftungsleitungen, Solarleitungen

- / Wärmeleitfähigkeit bei +40 °C Mitteltemperatur: bei Nenndicke ≤ 40 mm: 0,037 W/(mK), bei Nenndicke > 40 mm: 0,038 W/(mK),
- / Brandverhalten gem. EN 13501-1: A2<sub>l</sub>
- / Temperatureinsatzbereich: bis +250 °C
- / Dämmdicken nach EnEV
- / Lieferlänge 1 m
- / wärmedämmend, schallabsorbierend, nicht brennbar, formstabil und druckfest
- / hergestellt in AS-Qualität
- / CE-Bezeichnungsschlüssel: MW-EN 14303-T8-ST(+)+250-MV1-CL10-pH9,5

Isolierschale **FLEX Wool**, alukaschiert, Lieferlänge 1,0 m

KBN	Isolierstärke	für Cu mm	Stahl DN	VPE (m/Karton)
CWOOL1520	23	15	8	42
CWOOL1820	22	18	10	42
CWOOL2220	22	22	15	36
CWOOL2230	30	22	15	20
CWOOL2820	22		20	30
CWOOL2831	34	28		16
CWOOL3431	33	35	25	16
CWOOL4240	40		32	9
CWOOL4250	50	42		6
CWOOL4850	50		40	6
CWOOL5460	60	54		4
CWOOL6060	61		50	4
CWOOL6470	70	64		3
CWOOL7690	90	76		1
CWOOL89100	100	89	80	1
CWOOL108120	120	108		1

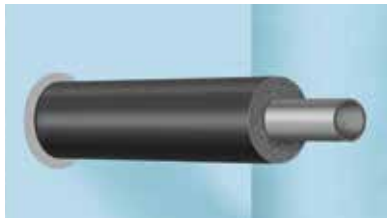
### FLEX ALU-Klebeband



- / Reinaluminiumfolie zur Verklebung von Schnittstellen alukaschiertes Dämmsysteme
- / für Innen- und Außenanwendungen
- / Anwendungstemperatur -35 °C bis +120 °C
- / Rolle á 100 m

### FLEX ALU-Klebeband

KBN	Bandbreite mm	VPE
CLALUK50	50	24
CLALUK75	75	16
CLALUK100	100	12



### FLEX R90 Brandschutzisolierung

Brandschutzisolierung für Wand- und Deckendurchführungen bei Heizungs-, Sanitär- und Kälteleitungen

- / Brandschutz nach DIN 4102-11 bis Feuerwiderstandsklasse R90
- / kostengünstige, schnelle und risikolose Brandabschottung bis 89 mm
- / Verarbeitung mit Nullabstand bei parallelen Rohren
- / Einsatz nach DIN 4102-11 auf unterschiedlichsten – auch brennbaren – Rohrtypen bis 63 mm
- / geprüft als ungeschlitzter, geschlitzter und wiederverklebter Schlauch
- / auch für F90-Leichtbauwände
- / schon ab Wanddicken  $d \geq 100$  mm
- / einfache Verarbeitung, einfacher Anschluss an die weiterführende Isolierung; z. B. **FLEX EL** (ab Seite 128), **FLEX HT** (Seite 132)
- / bei einem Ringspalt bis 1,5 cm erfolgt der Verschluss mit **FLAM** Brandschutzmörtel oder Brandschutzkitt von CONEL (siehe Seite 157)

### FLEX R90 Brandschutzisolierung nach DIN 4102-11, Länge 1,0 m

KBN	Kupferrohr Cu		Stahlrohr Fe		KS-Rohr	DSD mm
	Außen-Ø mm	Nennweite DN	Außen-Ø mm	Nennweite DN	Außen-Ø mm	
FLEXR901606	6					16
FLEXR901608	8					16
FLEXR901910	10					19
FLEXR901912	12	10				19
FLEXR901915	15	10	13,5	8		19
FLEXR902016					16	20
FLEXR902018	18	15	17,2	10		20
FLEXR902020					20	20
FLEXR902022	22	20	21,3	15		20
FLEXR902025					25	20
FLEXR902528	28	25	26,9	20		25
FLEXR902532					32	25
FLEXR902535	35	32	33,7	25		25
FLEXR902540					40	25
FLEXR902542	42	40	42,4	32		25
FLEXR902548			48,3	40		25
FLEXR902550					50	25
FLEXR902554	54	50	54,0			25
FLEXR902560			60,3	50		25
FLEXR902563					63	25
FLEXR902576	76,1	65	76,1	65		25
FLEXR902589	88,9	80	88,9	80		25



#### Technische Daten

- / PIR-Kern: 120 kg/m<sup>3</sup>
- / Druckfestigkeit 1350 kPa
- / Anwendungstemperatur  
-70 °C bis +105 °C
- / Elastomermaterial
- / Farbe Schwarz
- / Wasserdampfdiffusionswiderstand  
μ 10.000
- / Toleranz bei Durchmesser und Dicke  
+ 1 mm und ± 1 mm

#### CLIC Kälterohrschelle

in ST 2 (13 mm) und ST 4 (19 mm) Dämmung

- / Rohrträger für Kälteisolierung und Rohrschelle in einer Verpackung
- / bestehend aus Elastomer-PIR-Rohrträger und CLIC Standard-Rohrschelle TOP
- / praxismgerechte VPE mit je 15/10 Stk. in den kleinen und je 5 Stk. in den großen Abmessungen
- / kein aufwendiges Suchen für den Installateur nach der passenden Rohrschellengröße
- / wärme- und kältebrückenfreie Befestigung
- / spaltfreie Isolierung der Rohre
- / Dämmstärken ST 2: 9,5 – 15 mm und ST 4: 17 – 23,5 mm
- / lückenlose und diffusionsdichte Anschlüsse durch Verklebung, z. B. mit K-FLEX 420 Kleber
- / hohe Diffusionsdichte durch Ummantelung mit PVC-Folie
- / hohe Sicherheit durch zwei Verschraubungen

#### CLIC Kälterohrschelle, Dämmstärke ST 2

KBN	Dämmstärke mm	für Rohr-Ø mm
CFKRS1306	9,5	6
CFKRS1308	10,0	8
CFKRS1310	11,0	10
CFKRS1312	11,0	12
CFKRS1315	11,0	15
CFKRS1318	11,5	18
CFKRS1322	12,0	22
CFKRS1328	12,5	28
CFKRS1335	13,0	35
CFKRS1342	13,5	42
CFKRS1348	13,5	48
CFKRS1354	13,5	54
CFKRS1357	14,0	57
CFKRS1360	14,0	60
CFKRS1364	14,0	64
CFKRS1367	14,0	67
CFKRS1370	14,0	70
CFKRS1376	14,0	76
CFKRS1380	14,5	80
CFKRS1389	14,5	89
CFKRS13108	14,5	108
CFKRS13114	15,0	114

#### CLIC Kälterohrschelle, Dämmstärke ST 4

KBN	Dämmstärke mm	für Rohr-Ø mm
CFKRS1915	17,0	15
CFKRS1918	17,5	18
CFKRS1922	18,0	22
CFKRS1928	19,0	28
CFKRS1935	19,5	35
CFKRS1942	20,0	42
CFKRS1948	20,5	48
CFKRS1954	21,0	54
CFKRS1957	21,0	57
CFKRS1960	21,5	60
CFKRS1964	21,5	64
CFKRS1967	22,0	67
CFKRS1970	22,0	70
CFKRS1976	22,0	76
CFKRS1980	22,5	80
CFKRS1989	22,5	89
CFKRS19108	23,0	108
CFKRS19114	23,5	114



**FLEX PE Abwasser**

Abfluss-Isolierschlauch für Abwasserleitungen

- / aus PE-Weichschaum, ungeschlitzt
- / hochelastischer, geschlossenzelliger Polyethylen-Weichschaum
- / für Leitungen aus Kunststoff, Gusseisen und Stahl
- / Wärmeleitfähigkeit bei +40 °C Mitteltemperatur: 0,040 W/(mK)
- / Brandverhalten gemäß EN 13501-1: E<sub>L</sub>
- / Temperatureinsatzbereich: bis +90 °C
- / Isolierstärken: 5 und 9 mm plus PE-Schutzmantel außen
- / niedrige Wärmeleitfähigkeit
- / hervorragende Dimensionsstabilität
- / Schutz vor Schwitzwasser und Korrosion
- / optimale Schalldämmung
- / reißfest
- / rationelle, kostengünstige Verlegung

**FLEX PE Abwasser-Isolierschlauch**, ungeschlitzt, 15-m-Rolle

KBN	für Abwasserrohre SML/HT (Innen-ø mm)	Isolierstärke mm	VPE
CLIEPE550	50 (65)	5	135,0
CLIEPE570	70 (80)	5	105,0
CLIEPE580	80 (98)	5	90,0
CLIEPE590	90 (108)	5	90,0
CLIEPE5100	100 (120)	5	75,0
CLIEPE5125	125 (150)	5	60,0

**FLEX PE Abwasser-Isolierschlauch**, ungeschlitzt, 10-m-Rolle

KBN	für Abwasserrohre SML/HT (Innen-ø mm)	Isolierstärke mm	VPE
CLIEPE5150	150 (180)	5	40,0

**FLEX PE Abwasser-Isolierschlauch**, für erhöhten Schallschutz, speziell für HT, ungeschlitzt, 10-m-Rolle

KBN	für Abwasserrohre HT (Innen-ø mm)	Isolierstärke mm	VPE
CLIEPE950	50	9	80,0
CLIEPE970	70	9	70,0
CLIEPE980	80	9	60,0
CLIEPE990	90	9	60,0
CLIEPE9100	100	9	40,0



### FLEX PE Plus Schutzschlauch

für Kaltwasserleitungen

- / Isolierschlauch aus PE-Weichschaum mit reißfestem Folienmantel
- / hochelastischer, geschlossenzelliger Polyethylen-Weichschaum
- / für alle Bereiche, die gemäß der EnEV ohne besondere Auflagen bleiben
- / Wärmeleitfähigkeit bei +40 °C Mitteltemperatur: 0,040 W/(mK)
- / Brandverhalten gemäß EN13501-1: E<sub>L</sub>
- / Temperatureinsatzbereich: bis +90 °C
- / Isolierstärken: 4 mm plus PE-Schutzmantel außen plus PE-Gleitfolie innen
- / niedrige Wärmeleitfähigkeit
- / hervorragende Dimensionsstabilität
- / Schutz vor Schwitzwasser und Korrosion
- / optimale Schalldämmung
- / reißfest durch widerstandsfähige PE-Folie
- / einfaches Aufziehen auf Rohrleitungen durch innenseitige Gleitfolie

#### FLEX PE Plus Isolierschlauch, außen PE-Folie, innenseitige Gleitfolie, 20-m-Rolle

KBN	für Cu mm	Fe-Rohr DN	Fe-Rohr Gewinde Zoll	Isolierstärke mm	VPE
CLIEPEP415	15	8	¼"	4	520,0
CLIEPEP418	18	10	⅜"	4	440,0
CLIEPEP422	22	15	½"	4	400,0
CLIEPEP428	28	20	¾"	4	320,0
CLIEPEP435	35	25	1"	4	280,0

#### FLEX PE Plus Isolierschlauch, außen PE-Folie, innenseitige Gleitfolie, 10-m-Rolle

KBN	für Cu mm	Fe-Rohr DN	Fe-Rohr Gewinde Zoll	Isolierstärke mm	VPE
CLIEPEP442	42	32	1 ¼"	4	320,0





**FLEX Isolierbogen komplett**

/ Außenhülle PVC

**FLEX Isolierbogen komplett**, Isolierstärke nach EnEV 50%, PE-Weichschaum

KBN	Ø mm	Isolierstärke mm	VPE
CLIP EB201518	15-18	20	90
CLIP EB2022	22	20	90
CLIP EB2028	28	20	70
CLIP EB2035	35	20	60
CLIP EB2542	42	25	30
CLIP EB2548	48	25	30
CLIP EB3060	60	30	20

**FLEX Isolierbogen komplett**, Isolierstärke nach EnEV 100% (\* nicht 100%), Melamin

KBN	Ø mm	Isolierstärke mm	VPE
CLIP UB201518	15-18	20	90
CLIP UB2022	22	20	90
CLIP UB2028	28*	20	70
CLIP UB3028	28	30	35
CLIP UB3035	35	30	30
CLIP UB3042	42*	30	25
CLIP UB3060	60	30	20
CLIP UB4042	42	40	20
CLIP UB4048	48	40	20
CLIP UB5060	60	50	10

---

INNOVATION HEISST WETTBEWERBSVORTEIL  
UND MEHR NUTZEN FÜR DEN KUNDEN

