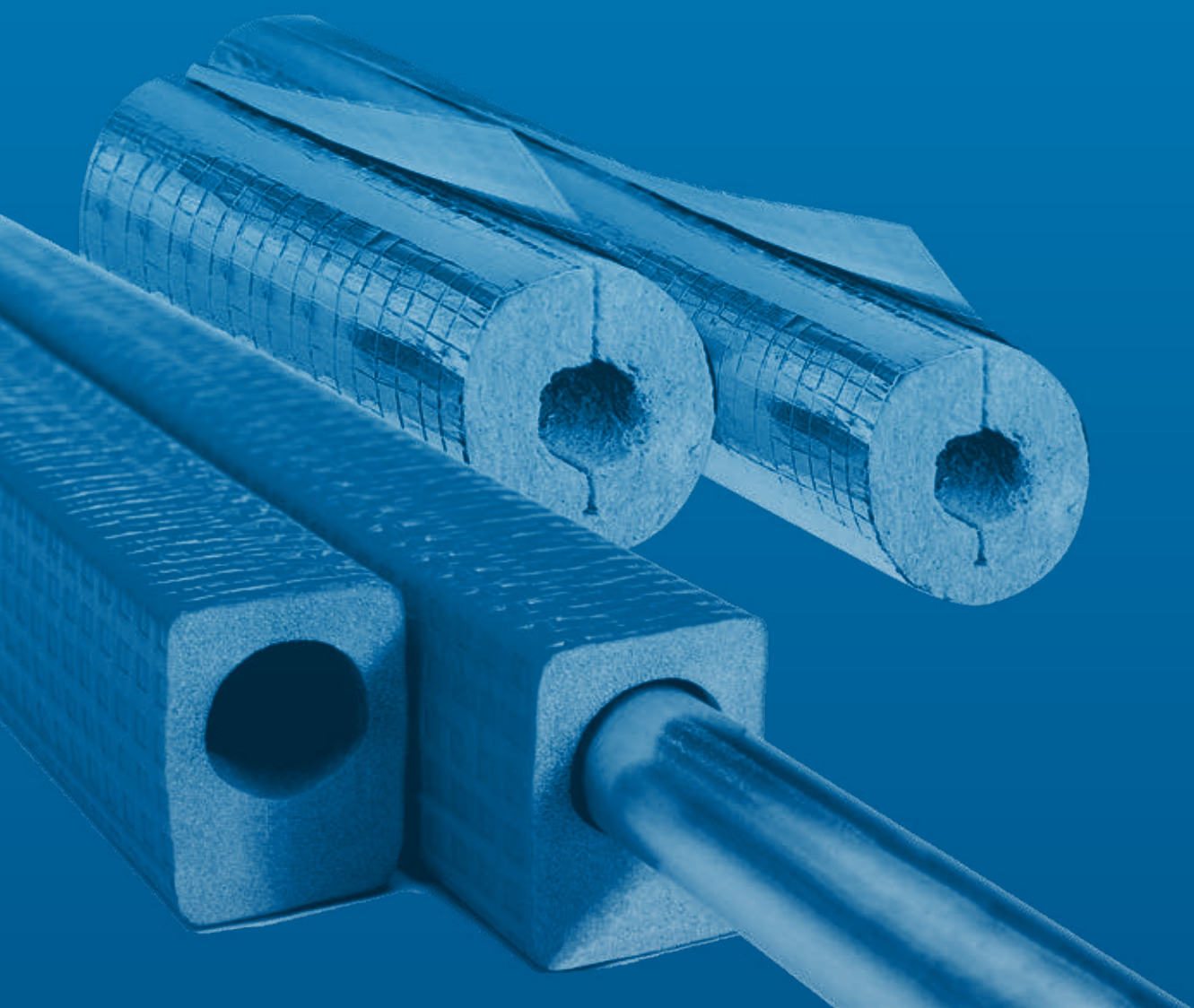


# FLEX

ISOLIERUNGEN





# FLEX ISOLIEREN VON KALT BIS WARM



## DIE VORTEILE VON FLEX AUF EINEN BLICK

/ sicher und  
umweltfreundlich  
/ minimaler  
Energieverlust

/ Isolierung von Kälte,  
Wärme und Schall  
/ Energieeinsparverordnung  
abgedeckt

# DIGITAL-REGISTER

## IHRE PRODUKTE DIGITAL AUF EINEN BLICK:

Scannen Sie ganz einfach den QR-Code mit Ihrem Smartphone. Sie haben keines zur Hand? Kein Problem. Alle abgebildeten Unterlagen oder Filme und weitere Informationen finden Sie auch auf unserer Internetseite [conel.de](http://conel.de)

**FLEX**  
EL 3MM TAPE  
EU-Leistungserklärung



**FLEX**  
EL 6-25 MM  
EU-Leistungserklärung



**FLEX**  
EL 26-75 MM  
EU-Leistungserklärung



**FLEX** EL HT 3MM TAPE  
EL HT 3-32 MM  
EU-Leistungserklärung



**FLEX** EL HT-UV 6-25 MM  
EL HT 26-50 MM  
EL HT 6-25 MM  
EU-Leistungserklärung



**FLEX**  
PE ABWASSER  
EU-Leistungserklärung



**FLEX**  
PE ISOLIERSCHLAUCH  
GRAU  
EU-Leistungserklärung



**FLEX**  
PE PLUS  
ISOLIERSCHLAUCH  
EU-Leistungserklärung



**FLEX**  
PE PLUS  
SCHUTZSCHLAUCH  
EU-Leistungserklärung



**FLEX**  
PE SCHLAUCHISOLIERUNG  
QUADRO  
EU-Leistungserklärung



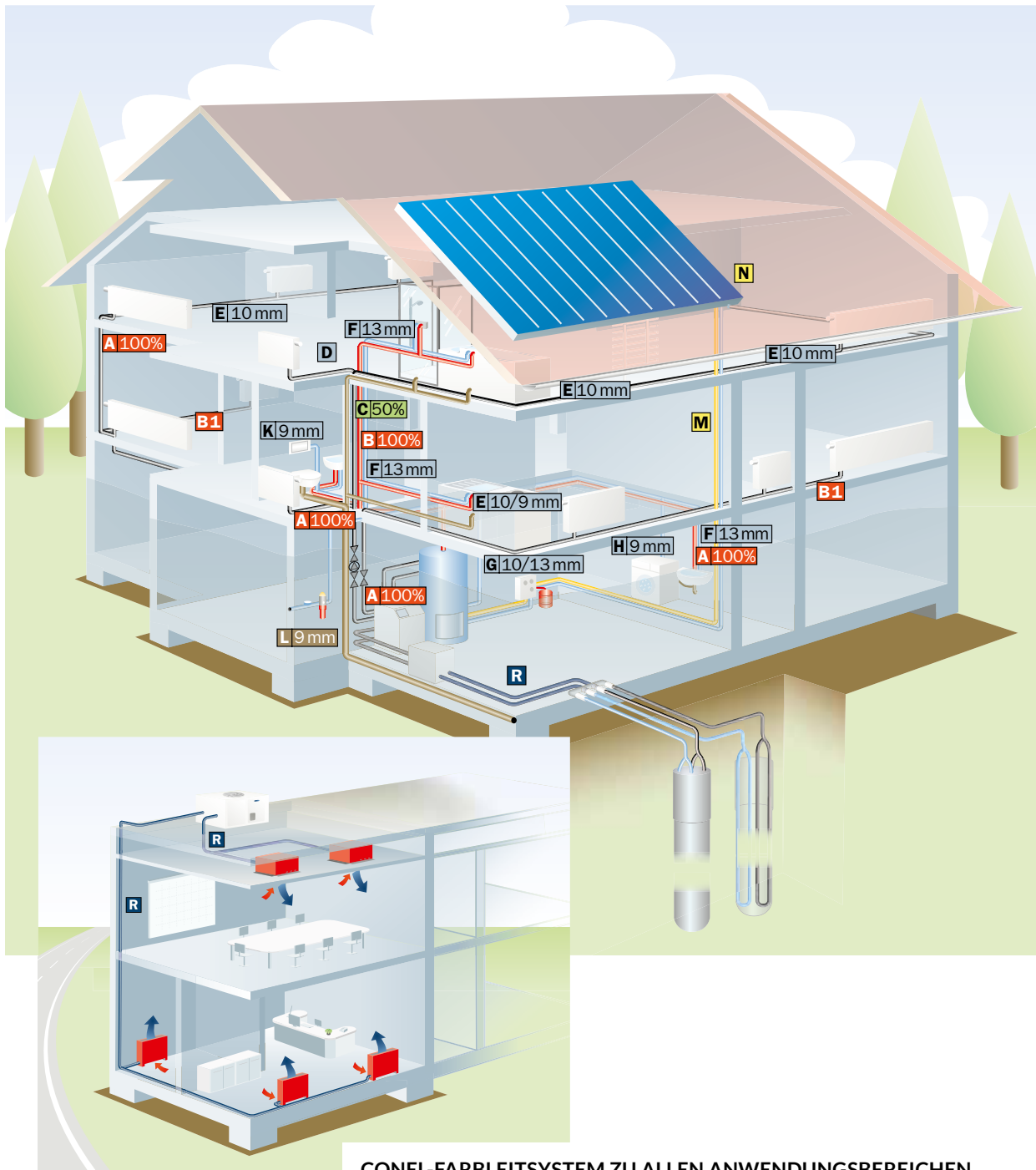
**FLEX**  
WOOL  
EU-Leistungserklärung



**FLEX**  
ISOLIER-RATGEBER  
Broschüre



# ROHRDÄMMUNG VOM KELLER BIS ZUM DACH



## CONEL-FARBLEITSYSTEM ZU ALLEN ANWENDUNGSBEREICHEN

Rot	100% ISOLIERUNG
Grün	50% ISOLIERUNG
Grau	ISOLIERUNG 9 - 13 mm
Braun	ISOLIERUNG ABWASSER
Gelb	ISOLIERUNG HOCHTEMPERATUR
Blau	KÄLTEISOLIERUNG

## ANWENDUNGSBEREICHE ENERGIEEINSPARVERORDNUNG (EnEV)

- A** / Leitungen in Außenwänden  
/ Leitungen in unbeheizten Räumen  
/ Leitungen in Kellerräumen  
Empfehlung: **FLEX 100%**
- B** / Warmwasserleitungen, kombiniert mit/ohne Zirkulationsleitungen  
/ Zirkulationsleitungen  
/ Warmwasserverteilungen in Kellerräumen mit/ohne elektrischer Begleitheizung  
Empfehlung: **FLEX 100%**
- B1** / Wärmeverteilungen im Fußbodenaufbau in Räumen, die zum dauerhaften Aufenthalt von Personen bestimmt sind, gegen  
– unbeheizte Räume/Erdrich:  
Empfehlung: **FLEX Quadro 100%**  
– Außenluft: Empfehlung: **FLEX 100%**
- C** / Leitungen zwischen beheizten Räumen verschiedener Nutzer  
Empfehlung: **FLEX 50%**  
/ Leitungen und Armaturen, in Wand- und Deckendurchbrüchen im Kreuzungsbereich von Leitungen, an Leitungsverbindungsstellen, bei zentralen Leitungsnetzverteilern  
Empfehlung: **FLEX 50%**
- D** / Wärmeverteilungen im Fußbodenaufbau zwischen beheizten Räumen verschiedener Nutzer  
Empfehlung: **FLEX Quadro 7 mm**
- E** / Warmwasserleitungen in beheizten Räumen eines Nutzers, in Wohnungen bis zum Innendurchmesser 22 mm, die weder in den Zirkulationskreislauf einbezogen noch mit elektrischer Begleitheizung ausgestattet sind und deren Wärmeabgabe durch frei liegende Absperr-einrichtungen beeinflusst werden kann, brauchen lt. Anlage 5 der EnEV nicht gedämmt zu werden.  
Um Körperschall, Knack- und Fließgeräusche und die Erwärmung von anderen Bauteilen zu vermeiden, ist jedoch eine Dämmung erforderlich.  
Empfehlung: **FLEX EL 9/10 mm PE 9 mm**

## DIN 1988 TEIL 200 – KALTWASSERLEITUNG

- F** / Rohrleitung in Wandaussparung neben warmgehenden Rohrleitungen  
/ Rohrleitung im Kanal neben warmgehenden Rohrleitungen (Umgebungstemperatur <= 25 °C)  
Empfehlung: **FLEX EL/PE 13 mm**
- G** / Rohrleitung frei verlegt, in beheiztem Raum (Umgebungstemperatur <= 25 °C)  
Empfehlung: **FLEX EL 10 mm/PE 13 mm**
- H** / Rohrleitung frei verlegt, in nicht beheiztem Raum (Umgebungstemperatur <= 20 °C)  
Empfehlung: **FLEX EL 9 mm / FLEX PE 9 mm**
- K** / Rohrleitung im Mauerschlitze  
/ Steigleitung  
Empfehlung: **FLEX EL 9 mm / FLEX PE 9 mm**
- HINWEIS:** Rohrleitungen verlegt, z. B. in Technikzentralen oder Medienkanälen und Schächten mit Wärmelasten und Umgebungstemperaturen ≥ 25 °C  
Empfehlung: **FLEX 100%**

## DIN 4109 – SCHALLSCHUTZ IM HOCHBAU

- L** / Abfluss- und Lüftungsrohre  
Empfehlung: **FLEX EL 9 mm / PE 5 mm / 9 mm**

## SOLARLEITUNGEN

- M** / Innenbereich  
Empfehlung: **FLEX HT 19 mm\* / FLEX WOOL 100%**
- N** / Außenbereich  
Empfehlung: **FLEX HT+UV-Langzeitschutzschicht 19 mm\***

\* Alternativ zur erforderlichen Leitungsverlegung der Solar-Isolierung (100% im Innenbereich, 200% im Außenbereich) werden hochtemperaturbeständige Isolierungen mit 19 mm Dämmdicke empfohlen, sofern sich die Mehrkosten für die EnEV-konforme Isolierung nicht innerhalb der Nutzungszeit der Solaranlage erwirtschaften lassen.

## KÄLTE

- R** / Klimaanlage, Kühlanlagen, Kälteanlagen, Kältemaschinen, industrielle Prozesse  
Empfehlung: **FLEX ELC / FRIGO**

100 % ISOLIERUNG								
		100% Isolierung EL		100% Isolierung PE			100% Isolierung PUR 035	100% Isolierung Steinwolle
Anwendung		A, B		A, B	A, B, B1	B1	A, B	A, B, M
CU-Rohr mm	Mehrschichtverbundrohre*	unge-schlitzt	selbst-kleband	ange-schlitzt	PLUS rot	Quadro rot	PVC-Mantel	Isolierschale
	Fe-Rohr	CLIEL...		CLIFE...	CLIFEPE...	CLIFEQ...	CLIPUPH...	CWOOL...
12	DN 6; 1/8"	2412	..S					
15	DN 8; 1/4"	2415	..S	2715	2715	2515	2015	1520
18	DN10; 3/8"	2418	..S	2618	2618	2518	2018	1820
22	DN 15; 1/2"	2422	..S	2622	2622	2522	2022	2220
	DN 20; 3/4"	2428	..S	2528	2528	2528	2028	2820
28		3628	..S			4128	3028	2831
35	DN 25; 1"	3635	..S			4135	3035	3431
	DN 32; 1 1/4"	3642				5142	4042	4240
42		4642				5142	4042	4250
	DN 40; 1 1/2"	4648					4048	4850
54								5460
	DN 50; 2"						5062	6060
64								6470
76,1	DN 65; 2 1/2"							7690
88,9	DN 80; 3"							89100

50 % ISOLIERUNG												
		50% Isolierung EL						50% Isolierung PE		50% Isolierung PUR 040		50% Isolierung Steinwolle
Anwendung		C										
CU-Rohr mm	Mehrschichtverbundrohre*	unge-schlitzt	selbst-kleband	endlos	unge-schlitzt	selbst-kleband	endlos	ange-schlitzt	PLUS rot	PVC-Mantel	Alu-Mantel	Isolierschale
	Fe-Rohr	CLIEL...			CLIEL....			CLIFE...	CLIFEPE...	CLIPUP...	CLIPUA...	CWOOL...
12	DN 6; 1/8"	1012	..S		1312	..S		1312				
15	DN 8; 1/4"	1015	..S	..E	1315	..S	..E	1315	1315	2015	2015	1520
18	DN10; 3/8"	1018	..S	..E	1318	..S	..E	1318	1318	2018	2018	1820
22	DN 15; 1/2"	1022	..S	..E	1322	..S	..E	1322	1322	2022	2022	2220
	DN 20; 3/4"	1028	..S	..E	1328	..S	..E	1328	1328	2028	2028	2820
28					1828	..S		2028	2028	2028	2028	2820
35	DN 25; 1"				2035	..S		2035	2035	2035	2035	3420
	DN 32; 1 1/4"				2042	..S		2042	2042	2542	2542	4220
42					2442	..S		2542	2542	2542	2542	4220
	DN 40; 1 1/2"				2448	..S				2548	2548	4820
54					3254							5430
	DN 50; 2"				3460					3060	3060	6030
64												6430
76,1	DN 65; 2 1/2"				4476							7640
88,9	DN 80; 3"				5289							8950
108												10860

\* Für die Mindestdämmstärken nach EnEV für **Kunststoff- und Kunststoffverbundrohre** sind die durchmesserbezogenen Werte für FE-Rohr zu verwenden.

**ISOLIERUNG FLEX 9–13 mm**

		EL						PE				
Anwendung		E, G (10 mm), H, K			F			F, G		E, H, K		D
CU-Rohr mm	Mehrschicht- verbundrohre* Fe-Rohr	unge- schlitz	selbst- klebend	endlos	unge- schlitz	selbst- klebend	endlos	ange- schlitz	PLUS rot	ange- schlitz	PLUS rot	Quadro rot
		CLIEL....			CLIEL....			CLIFE...	CLIFEPE...	CLIFE..	CLIFEPE...	CLIFEPEQ...
12	DN 6; 1/8"	1012			1312	..S						
15	DN 8; 1/4"	1015	..S	..E	1315	..S	..E	1315	1315	915	915	715
18	DN10; 3/8"	1018	..S	..E	1318	..S	..E	1318	1318	918	918	718
22	DN 15; 1/2"	1022	..S	..E	1322	..S	..E	1322	1322	922	922	722
28	DN 20; 3/4"	1028	..S	..E	1328	..S	..E	1328	1328	928	928	728
35	DN 25; 1"	935	..S					1335	1335	935	935	735
42	DN 32; 1 1/4"	942	..S					1342	1342	942	942	
	DN 40; 1 1/2"	948	..S					1348		948		
54		954	..S					1354		954		
	DN 50; 2"	960	..S					1360		960		
64		964	..S									
76,1	DN 65; 2 1/2"	976						1376		976		
88,9	DN 80; 3"	989						1389		989		
108		9108										
	DN 100; 4"	9114										

**ISOLIERUNG ABWASSER**

Anwendung	Abwasser EL	Abwasser EL-Platte	Abwasser PE	
	L			
DN	CLIEL....	CLIEL 13, ..19, ..25, ..31	CLIFEPE...	CLIFEPE...
50	960	"	950	550
70		"	970	570
80	989	"	980	580
90		"	990	590
100	9114	"	9100	5100
125		"		5125
150		"		5150

**ISOLIERUNG HOCHTEMPERATUR**

		Hochtemperatur Elastomer HT				Hochtemperatur Elastomer HT + UV		
Anwendung		M				N		
CU-Rohr mm	Fe-Rohr	Dämmdicke 13 mm	endlos	Dämmdicke 19 mm	endlos	Dämmdicke 25 mm	Dämmdicke 13 mm	Dämmdicke 19 mm
		CLIHT...		CLIHT...		CLIHT...	CLIHTUVS...	CLIHTUVS...
15	DN 8; 1/4"	1315	..E	1915	..E		1315	1915
18	DN10; 3/8"	1318	..E	1918	..E		1318	1918
22	DN 15; 1/2"	1322	..E	1922	..E	2522	1322	1922
28	DN 20; 3/4"	1328		1928		2528		
35	DN 25; 1"	1335		1935		2535		



KÄLTE-ISOLIERUNG													
		9 mm ELC			13 mm ELC			19 mm ELC		25 mm ELC		32 mm ELC	
Anwendung													
CU-Rohr mm	Fe-Rohr	unge- schlitz CLIELC...	selbst- klebend	FRIGO endlos CLIFR...	unge- schlitz CLIELC...	selbst- klebend	FRIGO endlos CLIFR...	unge- schlitz CLIELC...	selbst- klebend	unge- schlitz CLIELC...	selbst- klebend	unge- schlitz CLIELC...	selbst- klebend
6		96	...S	96E			136E						
8		98	...S	98E			138E						
10	DN6; 1/8"	910	...S	910E	1310	...S	1310E	1910	...S				
12		912	...S	912E	1312	...S	1312E	1912	...S				
14/15	DN8; 1/4"	915	...S	915E	1315	...S	1315E	1915	...S				
18	DN10; 3/8"	918	...S	918E	1318	...S	1318E	1918	...S	2518	...S	3218	...S
22	DN15; 1/2"	922	...S	922E	1322	...S	1322E	1922	...S	2522	...S	3222	...S
25		925	...S										
28	DN20; 3/4"	928	...S	928E	1328	...S	1328E	1928	...S	2528	...S	3228	...S
30		930	...S		1330	...S		1930	...S				
35	DN25; 1"	935	...S		1335	...S		1935	...S	2535	...S	3235	...S
38		938	...S										
42	DN32; 1 1/4"	942	...S		1342	...S		1942	...S	2542	...S	3242	...S
45	DN40; 1 1/2"	945	...S										
48		948	...S		1348	...S		1948	...S	2548	...S	3248	...S
54		954	...S		1354	...S		1954	...S	2554	...S	3254	...S
57	DN50; 2"												
60		960	...S		1360	...S		1960	...S	2560	...S	3260	...S
64		964	...S		1364	...S		1964	...S	2564	...S	3264	...S
70		970	...S		1370	...S		1970	...S			3270	
76,1	DN65; 2 1/2"	976	...S		1376	...S		1976	...S			3276	
80					1380	...S		1980	...S				
88,9	DN80; 3"	989	...S		1389	...S		1989	...S	2589	...S	3289	...S
102	3 1/2"	9102	...S		13102	...S		19102	...S			32102	
108		9108	...S		13108	...S		19108	...S				
114	DN100; 4"	9114	...S		13114	...S		19114	...S	25114	...S	32114	...S
125					13125	...S		19125	...S				
133					13133	...S		19133	...S				
140		9140	...S		13140	...S		19140	...S	25140	...S	32140	...S
159		9160	...S		13160	...S		19160	...S			32160	...S

Empfehlung für Kälteleitungen in: Technikraum, unbeheiztem oder beheiztem Raum, Installationschacht, Installationsgang, Zwischendecke, Unterputz, Fußboden.

Empfehlung für Kälteleitungen: außerhalb des Gebäudes.

Die Empfehlung für die Mindestdämmstärken beinhaltet Richtwerte für durchschnittliches mitteleuropäisches Klima in gut belüfteten Räumen gemäß der üblichen Anwendungsrichtlinien.

ZUBEHÖR

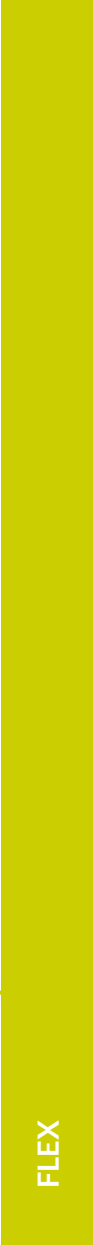
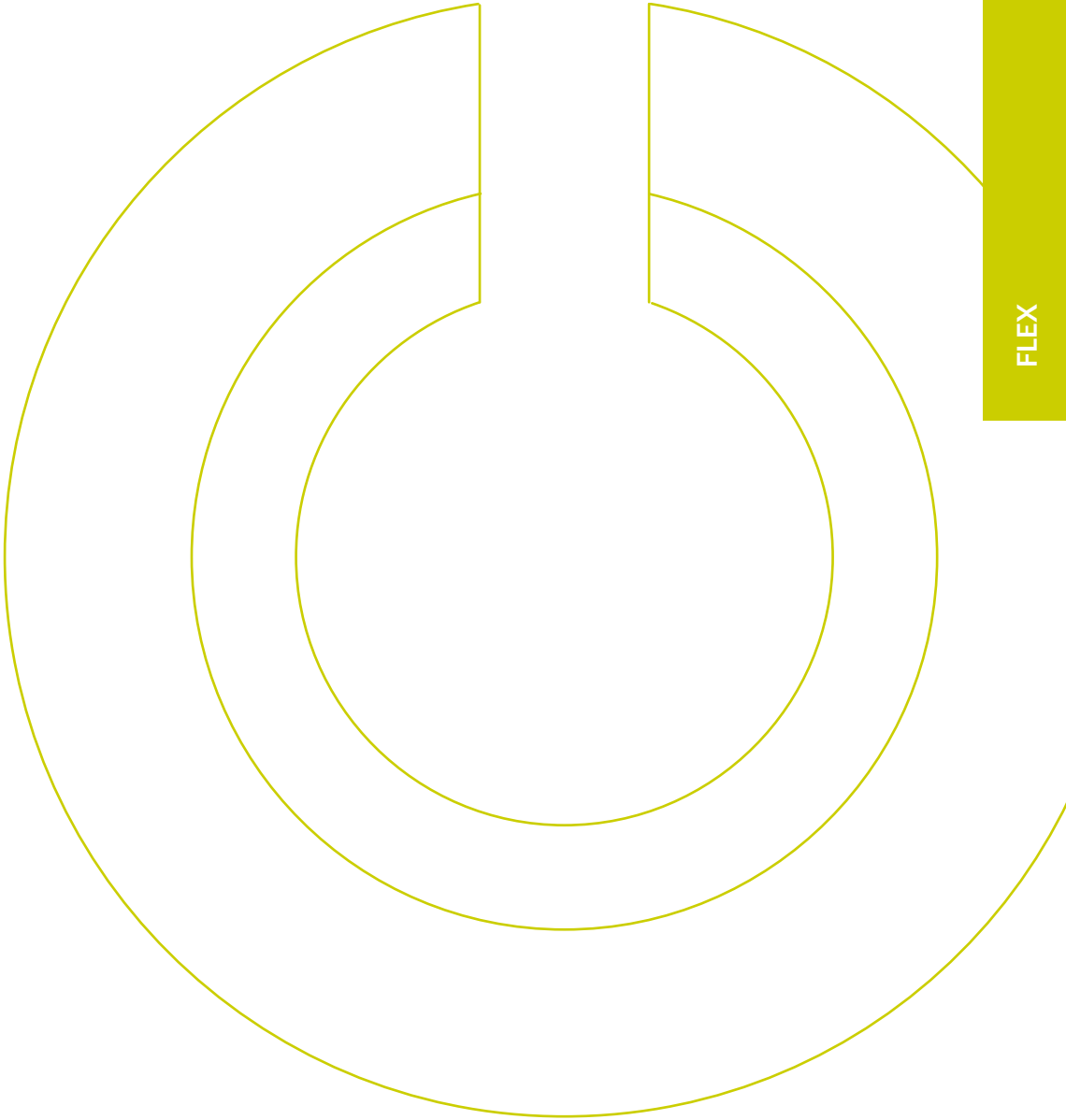
KBN	Bezeichnung	EL	Elasto-mer HT	ELC/FRIGO	PE	PUR	Stein-wolle
CLSKB50	FLEX EL Selbstklebeband grau 50 x 3 mm	X					
KFSKB50	Selbstklebeband K'Flex ST schwarz, Kälte 50 mm			X			
KFKL02	Flex-Kleber K420 (Anwendung Wasser, Heizung) 0,26 l	X		X			
KFKL10	Flex-Kleber K420 (Anwendung Wasser, Heizung) 1,0 l	X		X			
KFRE1000	Flex Spezialreiniger 1,0 l	X	X	X			
CLSKBHTUV	FLEX HT Selbstklebeband UV beständig für außen		X				
CLSKBHT	FLEX HT Selbstklebeband für innen		X				
KFKL220	Flex-Spezialkleber (Anwendung HT, Kälte) 0,2 l		X				
KFKL660	Flex-Spezialkleber (Anwendung HT, Kälte) 0,6 l		X				
KFKL2200	Flex-Spezialkleber (Anwendung HT, Kälte) 2,2 l		X				
PUZ12	PE-Kleber 250 g				X		
PUZ5	PVC Klebeband rot 30 mm				X		
IKBR050S	Iso-Klebeband rot 50 mm				X		
WBR050	Wickelband nichtklebend rot, 50 mm				X		
CLPEK5050RT	PE Gewebeklebeband rot 50 mm				X		
PUZ1	PVC-Isolierband grau 30 mm				X	X	
PUZ2	PVC-Isolierband grau 50 mm				X	X	
OKBA19	Selbstklebeband hellgrau 19 mm				X	X	
OKBA25	Selbstklebeband hellgrau 25 mm				X	X	
OKBA30	Selbstklebeband hellgrau 30 mm				X	X	
CLPEK5050SG	PE Gewebeklebeband silbergrau 50 mm				X	X	
PUZ3	Abschlussmanschette 20 mm, grau lackiert, 10 m					X	
PUZ4	Abschlussmanschette 30 mm, grau lackiert, 10 m					X	
PUZ9	Abschlussmanschette 20 mm, Alu blank, 10 m					X	
PUZ10	Abschlussmanschette 30 mm, Alu blank, 10 m					X	
SNPVCW	Stechniete für PVC-Ummantelung weiß, Beutel á 1.000 Stück					X	
SNWG	Stechnietenwerkzeug gerade					X	
SNWW	Stechnietenwerkzeug abgewinkelt					X	
CLALUK50	ALU- Klebeband 50 mm						X
CLALUK75	ALU- Klebeband 75 mm						X
CLALUK100	ALU- Klebeband 100 mm						X
BINDE65	Bindedraht 0,65 mm						X
ISOKOF	Isolier-Montagekoffer inkl. Messer, Schneidlehre und Zubehör	X	X	X	X	X	X

TECHNISCHE INFORMATIONEN ISOLIERUNG HAUSTECHNIK

	EL	EL	PE	PUR	PUR	WOOL	EL HT	EL HT UV
	Elastomer	Elastomer selbstklebend	Polyethylen	Polyurethan WLG 040	Polyurethan WLG 035	Steinwolle	Hochtemperatur	Hochtemperatur + UV
Wärmeleitfähigkeit $\lambda_{40^\circ}$ W / (m*K) bei 40 °C	ab 0,035	ab 0,035	0,040	0,040	0,035	≤ 40 mm / 0,037 > 40 mm / 0,038	0,044	0,044
Brandverhalten gem. EN 13501-1	B-s3, d0	B-s3, d0	E <sub>L</sub> , d0	E <sub>L</sub> , d0	E <sub>L</sub> , d0	A2 <sub>L</sub> -s1, d0	E <sub>L</sub>	E <sub>L</sub>
Temperaturbereich	+8°C bis +110°C	+8°C bis +85°C	bis +90°C	bis +110°C	bis +110°C	bis +250°C	bis +150°C	bis +150°C

TECHNISCHE INFORMATIONEN ISOLIERUNG KÄLTE

	EL-C (S)		EL-C FRIGO
	Dämmdicke ≤ 25 mm	Dämmdicke > 25 mm	
Wärmeleitfähigkeit $\lambda$ [W/m <sup>2</sup> *K] EN 12667 (DIN 52612)- ISO 8497 (DIN 52613)	-20 °C = 0,031 0 °C = 0,033 +20 °C = 0,035 +40 °C = 0,037	-20 °C = 0,034 0 °C = 0,036 +20 °C = 0,038 +40 °C = 0,040	-20 °C = 0,031 0 °C = 0,033 +20 °C = 0,035 +40 °C = 0,037
Korrosionsrisiko	EN 13468; pH neutral (7 +/- 0,5)		
Wasserdampf-Diffusionswiderstand $\mu$ EN12086 (DIN52615)	≥ 10.000	≥ 7.000	≥ 10.000
Brandverhalten EN 13501-1	B <sub>L</sub> -s2,d0 (B <sub>L</sub> -s3,d0 für EL-C-xx-S selbstklebend)		B <sub>L</sub> -s2,d0
Schallabsorptionsindex	NPD		
Wasserdurchlässigkeit	WS01		
Temperaturbereich	-200 °C * bis +110 °C (-40 °C - +85 °C für EL-C-xx-S selbstklebend)		-40 °C bis +110 °C



FLEX

**FLEX EL Isolierschlauch**, Dämmschichtdicke erfüllt die Mindestanforderung nach EnEV 50%, Dämmdicke 10 mm, Endlosrolle in Entnahmebox



KBN	für Cu (mm)	Fe-Rohr (DN)	Fe-Rohr Gewinde (Zoll)	Dämm-dicke (mm)	Rollen-länge (m)
CLIEL1015E	15	8	¼"	10	35,0
CLIEL1018E	18	10	⅜"	10	30,0
CLIEL1022E	22	15	½"	10	25,0
CLIEL1028E	–	20	¾"	10	20,0

**FLEX EL Isolierschlauch**, Dämmschichtdicke erfüllt die erhöhte Anforderung nach EnEV 50%, Dämmdicke 13 mm, Endlosrolle in Entnahmebox

KBN	für Cu (mm)	Fe-Rohr (DN)	Fe-Rohr Gewinde (Zoll)	Dämm-dicke (mm)	Rollen-länge (m)
CLIEL1315E	15	8	¼"	13	32,0
CLIEL1318E	18	10	⅜"	13	30,0
CLIEL1322E	22	15	½"	13	26,0
CLIEL1328E	–	20	¾"	13	20,0

### FLEX EL Isolierschlauch

für Heizungs-, Wärme- und Trinkwasserleitungen

- / Isolierschlauch aus synthetischem, geschlossenzelligem Kautschuk
- / gemäß REACH-Verordnung ist das Produkt unbedenklich
- / Geruch: neutral
- / Dämmung/Schutz von Heizungs-, Wärme- bzw. Trinkwasserleitungen
- / Wärmeleitfähigkeit\* gemessen in  $\lambda_R$  W/(m\*K) ab 0,035 W/(m\*K) bei 40 °C
- / Temperatureinsatzbereich: von +8 °C bis +110 °C
- / selbstklebend bis 85 °C
- / Euroklasse B<sub>L</sub>-s3, d0; EN 13501-1
- / CE-Leistungserklärung
- / Isolierstärken: 9 mm, 50% und 100% nach EnEV
- / hohe Energieeinsparung durch ausgezeichnete Dämmeigenschaften
- / Flexibilität und hervorragende Maßhaltigkeit der Schläuche
- / auch im Bereich von Bögen und Muffen
- / auch für Wand- und Deckendurchführungen



### ENDLOSSCHLÄUCHE IN DER ENTNAHMEBOX – IHR VORTEIL!

- / rund 30% eines losen Isolierschlauchs werden durch Beschädigung oder Verschnitt unbrauchbar. Dank der praktischen wiederverschließbaren Entnahmebox von **FLEX EL** haben Sie weniger Verschnittverlust
- / Reste können unbeschädigt und unverschmutzt weiter verwendet werden

### FLEX EL Isolierschlauch

Isolierstärke (10 mm) erfüllt die Mindestanforderung nach EnEV 50%,  
Schlauchlänge 2,0 m

KBN	für Cu (mm)	Fe-Rohr (DN)	Fe-Rohr Gewinde (Zoll)	Dämmdicke (mm)	VPE
CLIEL1012	12	6	1/8"	9,5	200,0
CLIEL1015	15	8	1/4"	9,5	176,0
CLIEL1018	18	10	3/8"	10	144,0
CLIEL1022	22	15	1/2"	10	126,0
CLIEL1028	-	20	3/4"	10,5	102,0
CLIEL935	35	25	1"	11	80,0
CLIEL942	42	32	1 1/4"	11	70,0
CLIEL948	-	40	1 1/2"	11	52,0
CLIEL954	54	-	-	11	48,0
CLIEL957	57	-	-	11,5	44,0
CLIEL960	-	50	2"	11,5	40,0
CLIEL964	64	-	-	11,5	36,0
CLIEL970	-	-	-	11,5	32,0
CLIEL976	76,1	65	2 1/2"	11,5	28,0
CLIEL989	88,9	80	3"	11,5	24,0
CLIEL9108	108	-	-	12	20,0
CLIEL9114	-	100	4"	12	20,0

### FLEX EL Isolierschlauch

Isolierstärke (10 mm) erfüllt die Mindestanforderung nach EnEV 50%, Schlauchlänge 2,0 m, geschlitzt, selbstklebend

KBN	für Cu (mm)	Fe-Rohr (DN)	Fe-Rohr Gewinde (Zoll)	Dämmdicke (mm)	VPE
CLIEL1012S	12	6	1/8"	9,5	90,0
CLIEL1015S	15	8	1/2"	9,5	80,0
CLIEL1018S	18	10	3/8"	10	66,0
CLIEL1022S	22	15	1/2"	10	58,0
CLIEL1028S	-	20	3/4"	10,5	46,0
CLIEL935S	35	25	1"	11	36,0
CLIEL942S	42	32	1 1/4"	11	32,0
CLIEL957S	57	-	-	11,5	20,0
CLIEL960S	-	50	2"	11,5	18,0

### FLEX EL SELBSTKLEBEND IM HALBEN KARTON – WENIGER IST MEHR!

FLEX EL geschlitzt selbstklebend – jetzt noch haftstärker – in der praktischen halben Verpackungsgröße.



- / kompakte Verpackungseinheit – leichter zu handhaben, Materialaufwand überschaubarer und besser zu kalkulieren
- / Ware im Karton: Schutz des Schlauchs und der empfindlichen selbstklebenden Beschichtung vor Beschädigungen und Verschmutzung. So kann der gesamte Inhalt verlustfrei verarbeitet werden – trotz Verschnitt!

### FLEX EL Isolierschlauch

Dämmschichtdicke 50% nach EnEV, Schlauchlänge 2,0 m

KBN	für Cu (mm)	Fe-Rohr (DN)	Fe-Rohr Gewinde (Zoll)	Dämm-dicke (mm)	VPE
CLIEL1312	12	6	1/8"	13	136,0
CLIEL1315	15	8	1/4"	13	112,0
CLIEL1318	18	10	3/8"	13	108,0
CLIEL1322	22	15	1/2"	13	84,0
CLIEL1328	-	20	3/4"	13,5	72,0
CLIEL1828	28	-	-	19	48,0
CLIEL2035	35	25	1"	18	32,0
CLIEL2042	-	32	1 1/4"	18	28,0
CLIEL2442	42	-	-	18	24,0
CLIEL2448	-	40	1 1/2"	24	24,0
CLIEL3254	54	-	-	32	12,0
CLIEL3257	57	-	-	32	12,0
CLIEL3460	-	50	2"	34	12,0

### FLEX EL Isolierschlauch

Dämmschichtdicke 50% nach EnEV, Schlauchlänge 2,0 m, geschlitzt, selbstklebend

KBN	für Cu (mm)	Fe-Rohr (DN)	Fe-Rohr Gewinde (Zoll)	Dämm-dicke (mm)	VPE
CLIEL1312S	12	6	1/8"	13	62,0
CLIEL1315S	15	8	1/4"	13	50,0
CLIEL1318S	18	10	3/8"	13	48,0
CLIEL1322S	22	15	1/2"	13	38,0
CLIEL1328S	-	20	3/4"	13,5	32,0
CLIEL1828S	28	-	-	19	22,0
CLIEL2035S	35	25	1"	18	14,0
CLIEL2042S	-	32	1 1/4"	18	12,0
CLIEL2442S	42	-	-	25	10,0
CLIEL2448S	-	40	1 1/2"	24	10,0

### FLEX EL selbstklebeband



- / Euroklasse B<sub>L</sub>-s3, d0; EN 13501-1
- / mit haftstarker Klebebeschichtung
- / Rolle: Länge: 15,0 m, Breite: 50 mm, Stärke: 3 mm

VPE 12 Stk.

KBN: CLSKB50

### FLEX EL Isolierschlauch

Dämmschichtdicke 100 % nach EnEV, Schlauchlänge 2,0 m

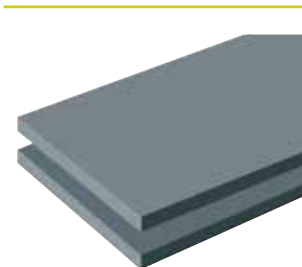
KBN	für Cu (mm)	Fe-Rohr (DN)	Fe-Rohr Gewinde (Zoll)	Dämm-dicke (mm)	VPE
CLIEL2412	12	6	1/8"	27	42,0
CLIEL2415	15	8	1/4"	27	40,0
CLIEL2418	18	10	3/8"	26	40,0
CLIEL2422	22	15	1/2"	26	36,0
CLIEL2428	-	20	3/4"	25	32,0
CLIEL3628	28	-	-	38	18,0
CLIEL3635	35	25	1"	38	16,0
CLIEL3642	-	32	1 1/4"	38	12,0
CLIEL4642	42	-	-	51	8,0
CLIEL4648	-	40	1 1/2"	50	8,0

### FLEX EL Isolierschlauch

Dämmschichtdicke 100 % nach EnEV, Schlauchlänge 2,0 m, geschlitzt, selbstklebend

KBN	für Cu (mm)	Fe-Rohr (DN)	Fe-Rohr Gewinde (Zoll)	Dämm-dicke (mm)	VPE
CLIEL2412S	12	6	1/8"	27	20,0
CLIEL2415S	15	8	1/4"	27	18,0
CLIEL2418S	18	10	3/8"	26	18,0
CLIEL2422S	22	15	1/2"	26	16,0
CLIEL2428S	-	20	3/4"	25	14,0
CLIEL3628S	28	-	-	38	8,0
CLIEL3635S	35	25	1"	38	6,0

### FLEX EL Isolierplatte, Plattengröße 500 x 2.000 mm



KBN	Plattenstärke (mm)	VPE
CLIEL13	13	10,0
CLIEL19	19	7,0
CLIEL25	25	5,0
CLIEL31	31	4,0

/ Details siehe FLEX EL Isolierschlauch





### FLEX HT Isolierschlauch

für Hochtemperaturen (z. B. Solar)

- / hochtemperaturbeständig, UV-beständig, hochflexibel, geschlossenzellig
- / Schaumstoff auf Elastomerbasis
- / Dämmung/Schutz von Solarleitungen in Gebäuden
- / Wärmeleitzahl-Rechenwert: 0,038 W/(mK) bei 0 °C
- / Temperatureinsatzbereich: bis +150 °C
- / Euroklasse E<sub>L</sub>
- / Isolierstärken: 13/19/25 mm
- / ausgezeichnete Dämmeigenschaften
- / Flexibilität und hervorragende Maßhaltigkeit der Schläuche ermöglichen einfaches Überschieben
- / gemäß REACH-Verordnung ist das Produkt unbedenklich
- / Geruch: neutral

#### FLEX HT Isolierschlauch Dämmdicke 13 mm, Schlauchlänge 2,0 m

KBN	für Cu (mm)	Fe-Rohr (DN)	Fe-Rohr Gewinde (Zoll)	Isolierstärke (mm)
CLIHT1315	15	8	¼"	13
CLIHT1318	18	10	⅜"	13
CLIHT1322	22	15	½"	13
CLIHT1328	28	20	¾"	13
CLIHT1335	35	25	1"	13

#### FLEX HT Isolierschlauch Dämmdicke 19 mm, Schlauchlänge 2,0 m

KBN	für Cu (mm)	Fe-Rohr (DN)	Fe-Rohr Gewinde (Zoll)	Isolierstärke (mm)
CLIHT1915	15	8	¼"	19
CLIHT1918	18	10	⅜"	19
CLIHT1922	22	15	½"	19
CLIHT1928	28	20	¾"	19
CLIHT1935	35	25	1"	19

#### FLEX HT Isolierschlauch Dämmdicke 25 mm, Schlauchlänge 2,0 m

KBN	für Cu (mm)	Fe-Rohr (DN)	Fe-Rohr Gewinde (Zoll)	Isolierstärke (mm)
CLIHT2522	22	15	½"	25
CLIHT2528	28	20	¾"	25

#### FLEX HT Isolierschlauch Dämmdicke 13 mm, Schlauchlänge 25,0 m, endlos

KBN	für Cu (mm)	Fe-Rohr (DN)	Fe-Rohr Gewinde (Zoll)	Isolierstärke (mm)
CLIHT1315E	15	8	¼"	13
CLIHT1318E	18	10	⅜"	13
CLIHT1322E	22	15	½"	13

#### FLEX HT Isolierschlauch Dämmdicke 19 mm, Schlauchlänge 25,0 m, endlos

KBN	für Cu (mm)	Fe-Rohr (DN)	Fe-Rohr Gewinde (Zoll)	Isolierstärke (mm)
CLIHT1915E	15	8	¼"	19
CLIHT1918E	18	10	⅜"	19
CLIHT1922E	22	15	½"	19



### FLEX HT UV Isolierschlauch

für Hochtemperaturen (z. B. Solar)

- / hochtemperaturbeständiges, hochflexibles, geschlossenzelliges Dämmmaterial
- / Schaumstoff auf Elastomerbasis
- / Langzeit-UV-Schutzbeschichtung
- / Witterungs-Schutzbeschichtung
- / Dämmung/Schutz von frei liegenden Leitungen im Außenbereich
- / Wärmeleitzahl-Rechenwert: 0,038 W/(mK) bei 0 °C
- / Temperatureinsatzbereich: bis +150 °C
- / Euroklasse E<sub>L</sub>
- / Isolierstärken: 13/19 mm
- / ausgezeichnete Flexibilität und hervorragende Maßhaltigkeit der Schläuche ermöglichen einfaches Überschieben und hohe Energieeinsparung
- / formaldehyd-, cadmium-, nitrosamin- und PVC-frei, kein FCKW, HFCKW; asbestfrei
- / dioxinfrei auch im Brandfall (WHO-Toxizitätsindex), emissionsfrei nach DIN EN 13419
- / beschichtet mit einem speziellen, mit der BASF entwickelten Langzeit-UV- und Witterungsschutz für längere Lebensdauer – auch bei extremen Witterungseinflüssen wie z. B. Sonne, Regen, Schnee, Hagel, Frost etc.

#### FLEX HT UV Isolierschlauch Isolierstärke 13 mm, Lieferlänge 1,0 m

KBN	für Cu (mm)	Fe-Rohr (DN)	Fe-Rohr Gewinde (Zoll)	Isolierstärke (mm)
CLIHTUVS1315	15	8	¼"	13
CLIHTUVS1318	18	10	⅜"	13
CLIHTUVS1322	22	15	½"	13

#### FLEX HT UV Isolierschlauch Isolierstärke 19 mm, Lieferlänge 1,0 m

KBN	für Cu (mm)	Fe-Rohr (DN)	Fe-Rohr Gewinde (Zoll)	Isolierstärke (mm)
CLIHTUVS1915	15	8	¼"	19
CLIHTUVS1918	18	10	⅜"	19
CLIHTUVS1922	22	15	½"	19



### FLEX HT Selbstklebeband

- / zur Anwendung bei Hochtemperaturen (Solar)
- / Euroklasse B<sub>L</sub>
- / mit haftstarker Klebebeschichtung
- / Rolle: Länge: 15,0 m, Breite: 50 mm, Stärke: 3 mm
- VPE 12 Stk.**
- KBN: **CLSKBHT**

### FLEX HT Selbstklebeband, UV-beständig



- / mit UV- und witterungsbeständiger Schutzbeschichtung für den Außenbereich, zur Anwendung bei Hochtemperaturen (Solar)
- / Euroklasse E<sub>L</sub>
- / mit haftstarker Klebebeschichtung
- / Rolle: Länge: 15,0 m, Breite: 50 mm, Stärke: 3 mm
- VPE 12 Stk.**
- KBN: **CLSKBHTUV**



**FLEX PE Isolierschlauch**

für Heizungs-, Wärme- bzw. Trinkwasserleitungen

- / Isolierschlauch aus PE-Weichschaum, angeschlitz
- / zylindrisch extrudierter, geschlossenzelliger Polyethylen-Weichschaum
- / Wärmeleitfähigkeit bei +40 °C Mitteltemperatur: 0,040 W/(mK)
- / Brandverhalten gem. EN 13501-1 C<sub>1</sub>
- / Temperatureinsatzbereich: bis +90 °C
- / Isolierstärken: 9 mm, 50% u. 100% nach EnEV
- / Lieferlänge: 2,0 m
- / Schutz gegen Schwitzwasser und Korrosion
- / diffusionsbremsende Materialstruktur
- / hohe Alterungsbeständigkeit
- / CE-Bezeichnungsschlüssel: PEF-EN14313-ST(+)-90-ST(-)-WS005-MU3000

**FLEX PE Isolierschlauch** Lieferlänge 2,0 m

KBN	für Cu (mm)	Fe-Rohr (DN)	Fe-Rohr Gewinde (Zoll)	Isolierstärke (mm)	VPE
CLIFE912	12	6	1/8"	9	170,0
CLIFE915	15	8	1/4"	9	150,0
CLIFE918	18	10	3/8"	9	140,0
CLIFE922	22	15	1/2"	9	140,0
CLIFE928	28	20	3/4"	9	80,0
CLIFE935	35	25	1"	9	60,0
CLIFE942	42	32	1 1/4"	9	50,0

**FLEX PE Isolierschlauch**

KBN	für Cu (mm)	Fe-Rohr (DN)	Fe-Rohr Gewinde (Zoll)	Isolierstärke (mm)	VPE
CLIFE1335	35	25	1"	13	56,0
CLIFE1342	42	32	1 1/4"	13	40,0

**FLEX PE Isolierschlauch** Isolierstärke nach EnEV 50%

KBN	für Cu (mm)	Fe-Rohr (DN)	Fe-Rohr Gewinde (Zoll)	Isolierstärke (mm)	VPE
CLIFE1312	12	6	1/8"	13	106,0
CLIFE1315	15	8	1/4"	13	100,0
CLIFE1318	18	10	3/8"	13	100,0
CLIFE1322	22	15	1/2"	13	80,0
CLIFE1328	-	20	3/4"	13	60,0
CLIFE2028	28	-	-	20	40,0
CLIFE2035	35	25	1"	20	34,0
CLIFE2042	-	32	1 1/4"	20	26,0
CLIFE2542	42	-	-	25	22,0

**FLEX PE Isolierschlauch** Isolierstärke nach EnEV 100%

KBN	für Cu (mm)	Fe-Rohr (DN)	Fe-Rohr Gewinde (Zoll)	Isolierstärke (mm)	VPE
CLIFE2715	15	8	1/4"	27	40,0
CLIFE2618	18	10	3/8"	26	40,0
CLIFE2622	22	15	1/2"	26	36,0
CLIFE2528	-	20	3/4"	25	30,0



### FLEX PE Plus Isolierschlauch

für mechanisch stark beanspruchte Leitungen

- / Isolierschlauch aus PE-Weichschaum, ungeschlitzt
- / zylindrisch extrudierter, geschlossenzelliger Polyethylen-Weichschaum
- / mit widerstandsfähiger roter PE-Schutzfolie
- / optimal für den Einsatz unter dem Estrich
- / \* Wärmeleitfähigkeit bei +40 °C Mitteltemperatur: 0,040 W/(mK)
- / Brandverhalten gem. EN 13501-1 C<sub>L</sub>
- / Temperatureinsatzbereich: bis +90 °C
- / Isolierstärken: 9 mm, 50% u. 100% nach EnEV
- / Lieferlänge: 2,0 m
- / niedrige Wärmeleitfähigkeit
- / hervorragende Dimensionsstabilität
- / Schutz vor Schwitzwasser und Korrosion
- / optimale Schalldämmung
- / CE-Bezeichnungsschlüssel: PEF-EN14313-ST(+90-ST(-)20-WS005-MU7000

### FLEX PE Plus Isolierschlauch

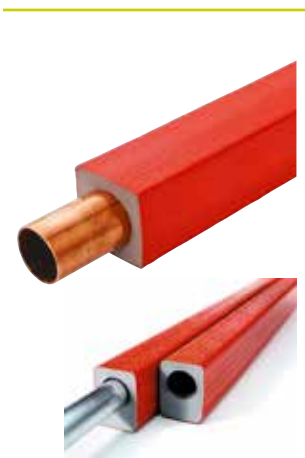
KBN	für Cu (mm)	Fe-Rohr (DN)	Fe-Rohr Gewinde (Zoll)	Isolierstärke (mm)	VPE
CLIEP915	15	8	¼"	9	150,0
CLIEP918	18	10	⅜"	9	140,0
CLIEP922	22	15	½"	9	100,0
CLIEP928	28	20	¾"	9	80,0
CLIEP935	35	25	1"	9	60,0
CLIEP942	42	32	1¼"	9	50,0

### FLEX PE Plus Isolierschlauch Isolierstärke nach EnEV 50%

KBN	für Cu (mm)	Fe-Rohr (DN)	Fe-Rohr Gewinde (Zoll)	Isolierstärke (mm)	VPE
CLIEP1315	15	8	¼"	13	100,0
CLIEP1318	18	10	⅜"	13	100,0
CLIEP1322	22	15	½"	13	80,0
CLIEP1328	-	20	¾"	13	60,0
CLIEP2028	28	-	-	20	40,0
CLIEP2035	35	25	1"	20	34,0
CLIEP2042	-	32	1¼"	20	26,0
CLIEP2535	35	25	1"	25	24,0
CLIEP2542	42	-	-	25	22,0

### FLEX PE Plus Isolierschlauch Isolierstärke nach EnEV 100%

KBN	für Cu (mm)	Fe-Rohr (DN)	Fe-Rohr Gewinde (Zoll)	Isolierstärke (mm)	VPE
CLIEP2715	15	8	¼"	27	36,0
CLIEP2618	18	10	⅜"	26	40,0
CLIEP2622	22	15	½"	26	36,0
CLIEP2528	-	20	¾"	25	30,0



**FLEX Quadro Schlauchisolierung**

für den Einsatz im Fußboden

- / Isolierschlauch aus PE-Weichschaum, exzentrische Rohrführung
- / extrudierter, geschlossenzelliger Polyethylen-Weichschaum mit widerstandsfähiger roter PE-Schutzfolie
- / platzsparende Rohrdämmung im Fußboden durch viereckigen Querschnitt (siehe folgende Seite)
- / \* Wärmeleitfähigkeit bei +40 °C Mitteltemperatur: 0,040 W/(mK) bzw. 0,042 W/(mK)
- / Brandverhalten gemäß EN 13501-1: C<sub>1</sub> bei 7 mm; E<sub>1</sub> bei 100 %
- / Temperatureinsatzbereich: bis +90 °C
- / Isolierstärken gemäß Anlage 5, Tabelle 1, Zeile 7 nach EnEV
- / optimierte Aufbauhöhe
- / erhöhte Standfestigkeit
- / niedrige Wärmeleitfähigkeit
- / Schutz vor Schwitzwasser und Korrosion
- / optimale Schalldämmung

**FLEX Quadro Schlauchisolierung**

Isolierstärke 7 mm, Lieferlänge 2,0 m

KBN	für Cu (mm)	Fe-Rohr (DN)	Fe-Rohr Gewinde (Zoll)	Isolierstärke (mm)	VPE
CLIQEQ715	15	8	¼"	7	160,0
CLIQEQ718	18	10	⅜"	7	160,0
CLIQEQ722	22	15	½"	7	110,0
CLIQEQ728	28	20	¾"	7	84,0
CLIQEQ735	35	25	1"	7	64,0

**FLEX Quadro Schlauchisolierung**

Isolierstärke nach EnEV 100%, Lieferlänge 2,0 m

KBN	für Cu (mm)	Fe-Rohr (DN)	Fe-Rohr Gewinde (Zoll)	Isolierstärke (mm)	VPE
CLIQEQ2515	15	8	¼"	27	100,0
CLIQEQ2518	18	10	⅜"	26	84,0
CLIQEQ2522	22	15	½"	26	72,0
CLIQEQ2528	-	20	¾"	25	58,0
CLIQEQ4128	28	-	-	41	40,0
CLIQEQ4135	35	25	1"	41	32,0
CLIQEQ5142	42	32	1¼"	51	20,0

Mindestdicke der Dämmschicht, bezogen auf einen Wärmeleitwert-Rechenwert von 0,035 W/(mK), 6 mm. Für Rohrleitungen sämtlicher Dimensionen, die im Fußbodenaufbau (unabhängig von ihrer dortigen Lage) zwischen beheizten Räumen verschiedener Nutzung verlegt sind, gelten folgende Dämmdicken:

**Mindestdicke der Dämmschicht, bezogen auf einen Wärmeleitwert-Rechenwert von**

0,035 W/(mK) für konzentrische Dämmung	0,040 W/(mK) für konzentrische Dämmung	0,040 W/(mK) für exzentrische/ asymmetrische Dämmung
≥ 6 mm	≥ 9 mm	<b>FLEX</b> Quadro Schlauchisolierung, Dämmdicke 7 mm

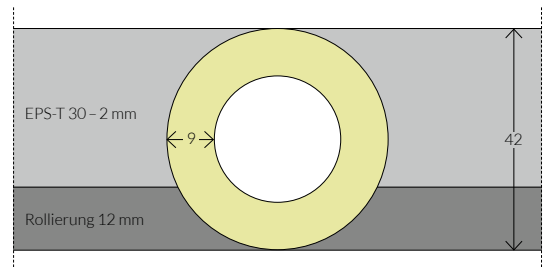
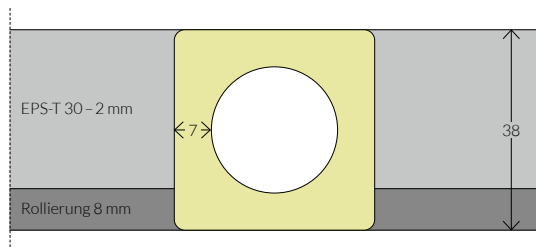
# ANWENDUNGSBEREICH DER FLEX QUADRO SCHLAUCHISOLIERUNG GEMÄSS ENERGIEEINSPARVERORDNUNG

## 1. Im Fußbodenaufbau verlegte Wärmeverteilungen zwischen beheizten Räumen verschiedener Nutzer:

- / Isolierstärke gem. EnEV 6 mm (WLG 035)
- / exzentrische/asymmetrische Rohrdämmungen sind zur Begrenzung der Wärmeabgabe zulässig
- / **FLEX** Quadro Schlauchisolierung mit einer Isolierstärke von 7 mm ist für diesen Anwendungsbereich zugelassen

## 2. Im Fußbodenaufbau verlegte Wärmeverteilungen gegen Erdreich und unbeheizte Räume:

- / Isolierstärke gem. EnEV 100 %
- / exzentrische/asymmetrische Rohrdämmungen sind zur Begrenzung der Wärmeabgabe zulässig
- / **FLEX** Quadro Schlauchisolierung ist für diesen Anwendungsbereich zugelassen
- / die Nenndicke ist zur Kaltseite anzuordnen

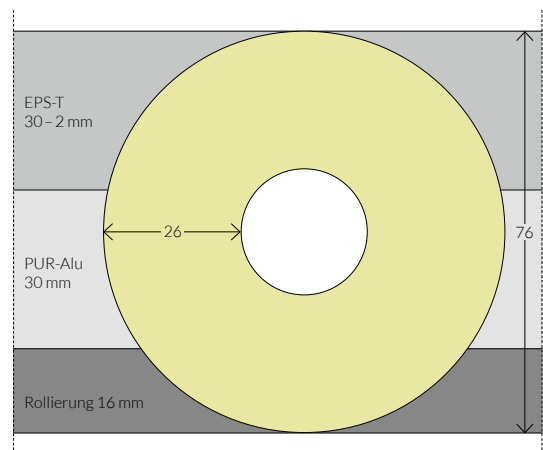
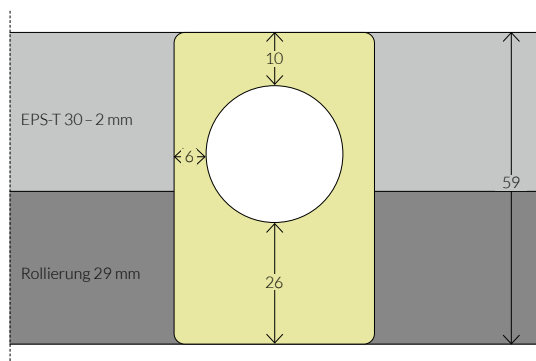


### Anwendungsbeispiele für Quadro Schlauchisolierungen:

Fußbodenaufbau zwischen beheizten Räumen verschiedener Nutzer:

Beispiel ½" (22 mm) – EnEV 2009, Anlage 5, Tabelle 1,

Anforderung nach Zeile 7



### Fußbodenaufbau gegen Erdreich bzw. unbeheizte Räume:

Beispiel ½" (22 mm) – EnEV, Anlage 5, Tabelle 1, Anforderung 100%



**FLEX PE Abwasser**

Abfluss-Isolierschlauch für Abwasserleitungen

- / aus PE-Weichschaum, ungeschlitzt
- / hochelastischer, geschlossenzelliger Polyethylen-Weichschaum
- / für Leitungen aus Kunststoff, Gusseisen und Stahl
- / Wärmeleitfähigkeit bei +40 °C Mitteltemperatur: 0,040 W/(mK)
- / Brandverhalten gemäß EN 13501-1: E<sub>L</sub>
- / Temperatureinsatzbereich: bis +90 °C
- / Isolierstärken: 5 und 9 mm plus PE-Schutzmantel außen
- / niedrige Wärmeleitfähigkeit
- / hervorragende Dimensionsstabilität
- / Schutz vor Schwitzwasser und Korrosion
- / optimale Schalldämmung
- / reißfest
- / rationelle, kostengünstige Verlegung

**FLEX PE Abwasser-Isolierschlauch** ungeschlitzt, 15-m-Rolle

KBN	für Abwasserrohre SML/HT (Innen-ø mm)	Isolierstärke (mm)	VPE
CLIEP550	50 (65)	5	135,0
CLIEP570	70 (80)	5	105,0
CLIEP580	80 (98)	5	90,0
CLIEP590	90 (108)	5	90,0
CLIEP5100	100 (120)	5	75,0
CLIEP5125	125 (150)	5	60,0

**FLEX PE Abwasser-Isolierschlauch** ungeschlitzt, 10-m-Rolle

KBN	für Abwasserrohre SML/HT (Innen-ø mm)	Isolierstärke (mm)	VPE
CLIEP5150	150 (180)	5	40,0

**FLEX PE Abwasser-Isolierschlauch**

für erhöhten Schallschutz, speziell für HT, ungeschlitzt, 10-m-Rolle

KBN	für Abwasserrohre HT (Innen-ø mm)	Isolierstärke (mm)	VPE
CLIEP950	50	9	80,0
CLIEP970	70	9	70,0
CLIEP980	80	9	60,0
CLIEP990	90	9	60,0
CLIEP9100	100	9	40,0



### FLEX PE Plus Schutzschlauch

für Kaltwasserleitungen

- / Isolierschlauch aus PE-Weichschaum mit reißfestem Folienmantel
- / hochelastischer, geschlossenzelliger Polyethylen-Weichschaum
- / für alle Bereiche, die gemäß der EnEV ohne besondere Auflagen bleiben
- / Wärmeleitfähigkeit bei +40 °C Mitteltemperatur: 0,040 W/(mK)
- / Brandverhalten gemäß EN13501-1: E<sub>L</sub>
- / Temperatureinsatzbereich: bis +90 °C
- / Isolierstärken: 4 mm plus PE-Schutzmantel außen plus PE-Gleitfolie innen
- / niedrige Wärmeleitfähigkeit
- / hervorragende Dimensionsstabilität
- / Schutz vor Schwitzwasser und Korrosion
- / optimale Schalldämmung
- / reißfest durch widerstandsfähige PE-Folie
- / einfaches Aufziehen auf Rohrleitungen durch innenseitige Gleitfolie

### FLEX PE Plus Isolierschlauch

außen PE-Folie, innenseitige Gleitfolie, 20-m-Rolle

KBN	für Cu (mm)	Fe-Rohr (DN)	Fe-Rohr Gewinde (Zoll)	Isolierstärke (mm)	VPE
CLIEPEP415	15	8	¼"	4	520,0
CLIEPEP418	18	10	⅜"	4	440,0
CLIEPEP422	22	15	½"	4	400,0
CLIEPEP428	28	20	¾"	4	320,0
CLIEPEP435	35	25	1"	4	280,0

### FLEX PE Plus Isolierschlauch

außen PE-Folie, innenseitige Gleitfolie, 10-m-Rolle

KBN	für Cu (mm)	Fe-Rohr (DN)	Fe-Rohr Gewinde (Zoll)	Isolierstärke (mm)	VPE
CLIEPEP442	42	32	1 ¼"	4	320,0



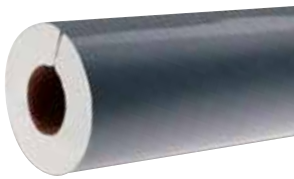
Technische Details:





**FLEX PUR Isolierschale**

WLG 040



CLIPUP...



CLIPUA...

- / PUR-Isolierschalen
- / PVC-Mantel, Verschlussautomatik (CLIPUP...)
- / Aluverbundmantel, Verschlussklebeband (CLIPUA...)
- / hitzebeständiges Spezialpapier innen
- / Dämmdicken gemäß 50% EnEV
- / offenzelliger Polyurethan-Schaumstoff
- / CLIPUP...: für frei liegende, sichtbare Rohre
- / CLIPUA...: für Rohrleitungen in Schlitzen und Kanälen
- / Wärmeleitzahl-Rechenwert gem. Zulassung Z-23.14-1181: 0,040 W/(mK)
- / Euroklasse E<sub>L</sub> gem. EN 13501-1
- / Temperatureinsatzbereich: bis +110 °C
- / Isolierstärken: 20–30 mm, 50% nach EnEV (WLG 040)
- / Verschlussautomatik mit angepasster Rollneigung garantiert die dauerhafte Verbindung der Längsnaht und makellose Optik

**FLEX PUR Isolierschale mit PVC-Mantel**

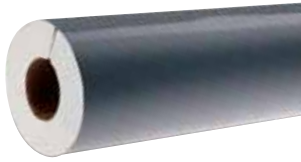
Dämmdicken nach EnEV 50%, Lieferlänge 1,0 m

KBN	für Cu (mm)	Fe-Rohr (DN)	Fe-Rohr Gewinde (Zoll)	Isolierstärke (mm)
CLIPUP2015	15	8	¼"	20
CLIPUP2018	18	10	⅜"	20
CLIPUP2022	22	15	½"	20
CLIPUP2028	28	20	¾"	20
CLIPUP2035	35	25	1"	20
CLIPUP2542	42	32	1¼"	25
CLIPUP2548	-	40	1½"	25
CLIPUP3060	-	50	2"	30

**FLEX PUR Isolierschale mit Aluverbundmantel**

Dämmdicken nach EnEV 50%, Lieferlänge 1,0 m

KBN	für Cu (mm)	Fe-Rohr (DN)	Fe-Rohr Gewinde (Zoll)	Isolierstärke (mm)
CLIPUA2015	15	8	¼"	20
CLIPUA2018	18	10	⅜"	20
CLIPUA2022	22	15	½"	20
CLIPUA2028	28	20	¾"	20
CLIPUA2035	35	25	1"	20
CLIPUA2542	42	32	1¼"	25
CLIPUA2548	-	40	1½"	25



### FLEX PUR Isolierschale

für frei liegende, sichtbare Rohre, WLG 035

- / PUR-Isolierschalen
- / PVC-Mantel mit Verschlussautomatik
- / hitzebeständiges Spezialpapier innen
- / Dämmdicken gemäß 100% EnEV
- / offenzelliger Polyurethan-Schaumstoff
- / für frei liegende, sichtbare Rohre
- / Wärmeleitzahl-Rechenwert gem. Zulassung Z-23.14-1199: 0,035 W/(mK)
- / Euroklasse E<sub>1</sub> gem. EN 13501-1
- / Temperatureinsatzbereich: bis +110 °C
- / Isolierstärken: 20–50 mm, 100% nach EnEV (WLG 035)
- / hohes Dämmvermögen mit wirtschaftlichen Isolierstärken

### FLEX PUR Isolierschale

Isolierstärke nach EnEV 100%, Lieferlänge 1,0 m

KBN	für Cu (mm)	Fe-Rohr (DN)	Fe-Rohr Gewinde (Zoll)	Isolierstärke (mm)
CLIPUPH2015	15	8	¼"	20
CLIPUPH2018	18	10	⅜"	20
CLIPUPH2022	22	15	½"	20
CLIPUPH2028	–	20	¾"	20
CLIPUPH3028	28	–	–	30
CLIPUPH3035	35	25	1"	30
CLIPUPH4042	42	32	1¼"	40
CLIPUPH4048	–	40	1½"	40
CLIPUPH5062	–	50	2"	50



Technische Details:





**FLEX Wool Isolierschale**

Isolierschale mit Oberflächenbeschichtung aus gitternetzverstärkter Aluminiumfolie und selbstklebender Überlappung, einseitig geschlitzt, Schalenlänge: 1 m, obere Anwendungsgrenztemperatur: 250 °C

**Anwendungsbereich 50 % nach EnEV:**

Wärmeverteilungs- und Brauchwasseranlagen, Rohr-, Klima- und Lüftungsleitungen, Solarleitungen

- / Wärmeleitfähigkeit bei +40 °C Mitteltemperatur: bei Nenndicke ≤ 40 mm: 0,037 W/(mK), bei Nenndicke > 40 mm: 0,038 W/(mK)
- / Brandverhalten gem. EN 13501-1: A2<sub>L</sub>
- / Temperatureinsatzbereich: bis +250 °C
- / Dämmdicken nach EnEV
- / Lieferlänge: 1 m
- / wärmedämmend, schallabsorbierend, nicht brennbar, formstabil und druckfest
- / hergestellt in AS-Qualität
- / CE-Bezeichnungsschlüssel: MW-EN 14303-T8-ST(+)-250-MV1-CL10-pH9,5

**Isolierschale FLEX Wool** alukaschiert, Lieferlänge 1,0 m

KBN	für Cu (mm)	Stahl (DN)	Isolierstärke (mm)	VPE (m/Karton)
CWOOL1520	15	8	23	42
CWOOL1820	18	10	22	42
CWOOL2220	22	15	22	36
CWOOL2820	28	20	22	30
CWOOL3420	34	25	20	25
CWOOL4220	42	32	21	20
CWOOL4231	42	32	30	12
CWOOL4820		40	22	20
CWOOL4830		40	30	12
CWOOL5430	54		30	9
CWOOL5450	54		50	5
CWOOL6030		50	30	9
CWOOL6050		50	50	5
CWOOL6430	64		33	9
CWOOL7640	76	65	40	5
CWOOL8950	89	80	50	4
CWOOL10860	108	100	60	1



### FLEX Wool Isolierschale

Isolierschale mit Oberflächenbeschichtung aus gitternetzverstärkter Aluminiumfolie und selbstklebender Überlappung, einseitig geschlitzt, Schalenlänge: 1 m, obere Anwendungsgrenztemperatur: 250 °C

#### Anwendungsbereich 100 % nach EnEV:

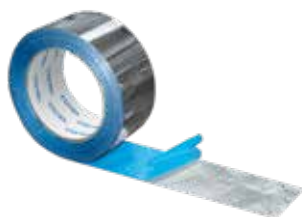
Wärmeverteilungs- und Brauchwasseranlagen, Rohr-, Klima- und Lüftungsleitungen, Solarleitungen

- / Wärmeleitfähigkeit bei +40 °C Mitteltemperatur: bei Nenndicke ≤ 40 mm: 0,037 W/(mK), bei Nenndicke > 40 mm: 0,038 W/(mK)
- / Brandverhalten gem. EN 13501-1: A2<sub>l</sub>
- / Temperatureinsatzbereich: bis +250 °C
- / Dämmdicken nach EnEV
- / Lieferlänge: 1 m
- / wärmedämmend, schallabsorbierend, nicht brennbar, formstabil und druckfest
- / hergestellt in AS-Qualität
- / CE-Bezeichnungsschlüssel: MW-EN 14303-T8-ST(+)250-MV1-CL10-pH9,5

### Isolierschale FLEX Wool alukaschiert, Lieferlänge 1,0 m

KBN	für Cu (mm)	Stahl (DN)	Isolierstärke (mm)	VPE (m/Karton)
CWOOL1520	15	8	23	42
CWOOL1820	18	10	22	42
CWOOL2220	22	15	22	36
CWOOL2230	22	15	30	20
CWOOL2820		20	22	30
CWOOL2831	28		34	16
CWOOL3431	35	25	33	16
CWOOL4240		32	40	9
CWOOL4250	42		50	6
CWOOL4850		40	50	6
CWOOL5460	54		60	4
CWOOL6060		50	61	4
CWOOL6470	64		70	3
CWOOL7690	76		90	1
CWOOL89100	89	80	100	1
CWOOL108120	108		120	1

### FLEX ALU-Klebeband



KBN	Bandbreite (mm)	VPE
CLALUK50	50	24
CLALUK75	75	16
CLALUK100	100	12

- / Reinaluminiumfolie zur Verklebung von Schnittstellen alukaschiertes Dämmsysteme
- / für Innen- und Außenanwendungen
- / Anwendungstemperatur -35 °C bis +120 °C
- / Rolle à 100 m



**FLEX Isolierbogen komplett**

/ Außenhülle PVC

**FLEX Isolierbogen komplett**

Isolierstärke nach EnEV 50%, PE-Weichschaum

KBN	Ø (mm)	Isolierstärke (mm)	VPE
CLIP EB201518	15-18	20	90
CLIP EB2022	22	20	90
CLIP EB2028	28	20	70
CLIP EB2035	35	20	60
CLIP EB2542	42	25	30
CLIP EB2548	48	25	30
CLIP EB3060	60	30	20

**FLEX Isolierbogen komplett**

Isolierstärke nach EnEV 100% (\* nicht 100%), Melamin

KBN	Ø (mm)	Isolierstärke (mm)	VPE
CLIP UB201518	15-18	20	90
CLIP UB2022	22	20	90
CLIP UB2028	28*	20	70
CLIP UB3028	28	30	35
CLIP UB3035	35	30	30
CLIP UB3042	42*	30	25
CLIP UB3060	60	30	20
CLIP UB4042	42	40	20
CLIP UB4048	48	40	20
CLIP UB5060	60	50	10



### FLEX R90 Brandschutzisolierung

Brandschutzisolierung für Wand- und Deckendurchführungen bei Heizungs-, Sanitär- und Kälteleitungen

- / Brandschutz nach DIN 4102-11 bis Feuerwiderstandsklasse R90
- / kostengünstige, schnelle und risikolose Brandabschottung bis 89 mm
- / Verarbeitung mit Nullabstand bei parallelen Rohren
- / Einsatz nach DIN 4102-11 auf unterschiedlichsten – auch brennbaren – Rohrtypen bis 63 mm
- / geprüft als ungeschlitzter, geschlitzter und wiederverklebter Schlauch
- / auch für F90-Leichtbauwände
- / schon ab Wanddicken  $d \geq 100$  mm
- / einfache Verarbeitung, einfacher Anschluss an die weiterführende Isolierung: z. B. **FLEX EL** (ab Seite 272), **FLEX HT** (Seite 276)
- / bei einem Ringspalt bis 1,5 cm erfolgt der Verschluss mit **FLAM** Brandschutzmörtel oder Brandschutzkitt von CONEL (siehe Seite 257)

### FLEX R90 Brandschutzisolierung

nach DIN 4102-11, Länge 1,0 m

KBN	Kupferrohr Cu		Stahlrohr Fe		KS-Rohr	DSD (mm)
	Außen-Ø (mm)	Nennweite (DN)	Außen-Ø (mm)	Nennweite (DN)	Außen-Ø (mm)	
FLEXR901606	6					16
FLEXR901608	8					16
FLEXR901910	10					19
FLEXR901912	12	10				19
FLEXR901915	15	10	13,5	8		19
FLEXR902016					16	20
FLEXR902018	18	15	17,2	10		20
FLEXR902020					20	20
FLEXR902022	22	20	21,3	15		20
FLEXR902025					25	20
FLEXR902528	28	25	26,9	20		25
FLEXR902532					32	25
FLEXR902535	35	32	33,7	25		25
FLEXR902540					40	25
FLEXR902542	42	40	42,4	32		25
FLEXR902548			48,3	40		25
FLEXR902550					50	25
FLEXR902554	54	50	54,0			25
FLEXR902560			60,3	50		25
FLEXR902563					63	25
FLEXR902576	76,1	65	76,1	65		25
FLEXR902589	88,9	80	88,9	80		25

# CONEL FLEX EL C – DIE PREMIUM KÄLTEISOLIERUNG

Beste Dämmwerte und ein ausgezeichnetes Preis-Leistungsverhältnis machen **FLEX EL C** von CONEL zurecht zum absoluten Bestseller im Markt. Die extrem breite Temperatur-Range, einfachste Verarbeitung, sowie überdurchschnittlich viele Zertifizierungen ermöglichen den

uneingeschränkten Einsatz für Klimaanlage, Kühl- und Kälteanlagen, industrielle Prozesse und Lüftung Anwendungen. Bei Anwendungen unter -40 °C wenden Sie sich bitte an unsere technische Abteilung.

- / beste Dämmwerte im FEF Markt
- / maximale Energieeinsparung
- / hohe Tauwasservermeidung
- / hervorragendes Preis-Leistungsverhältnis
- / resistent gegen Schimmel-, Pilz- und Bakterienwachstum
- / nominale Dämmdicke
- / hochflexibel und leicht zu verarbeiten

## FLEX EL C schwarz, Länge 2 m

KBN	Maße (mm)	für Cu (mm)	Fe-Rohr (mm)	Fe-Rohr Gewinde (Zoll)	Isolierstärke (mm)	VPE
CLIELC96	9 x 6	6			9	352
CLIELC98	9 x 8	8			9	300
CLIELC910	9 x 10	10	10,2	1/8"	9	266
CLIELC912	9 x 12	12			9	234
CLIELC915	9 x 15	14/15	13,5	1/4"	9	192
CLIELC918	9 x 18	18	17,2	3/8"	9	166
CLIELC922	9 x 22	22	21,3	1/2"	9	136
CLIELC925	9 x 25				9	108
CLIELC928	9 x 28	28	26,9	3/4"	9	98
CLIELC930	9 x 30	30	30		9	92
CLIELC935	9 x 35	35	33,7	1"	9	76
CLIELC938	9 x 38				9	66
CLIELC942	9 x 42	42	42,4	1+1/4"	9	60
CLIELC945	9 x 45				9	56
CLIELC948	9 x 48		48,3	1+1/2"	9	50
CLIELC954	9 x 54	54	54		9	46
CLIELC960	9 x 60		60,3	2"	9	46
CLIELC964	9 x 64	64	63,5		9	46
CLIELC970	9 x 70	70	70		9	40
CLIELC976	9 x 76	76,1	76,1	2+1/2"	9	40
CLIELC989	9 x 89	88,9	88,9	3"	9	36
CLIELC9102	9 x 102		101,6/104,3	3+1/2"	9	22
CLIELC9108	9 x 108				9	22

**FLEX EL C** schwarz, Länge 2 m

KBN	Maße (mm)	für Cu (mm)	Fe-Rohr (mm)	Fe-Rohr Gewinde (Zoll)	Isolierstärke (mm)	VPE
CLIELC9114	9 x 114	114	114,3	4"	9	22
CLIELC9140	9 x 140				9	16
CLIELC9160	9 x 160	159	160		9	16
CLIELC1310	13 x 10	10	10,2	1/8"	13	172
CLIELC1312	13 x 12	12	0		13	162
CLIELC1315	13 x 15	14/15	13,5	1/4"	13	136
CLIELC1318	13 x 18	18	17,2	3/8"	13	118
CLIELC1322	13 x 22	22	21,3	1/2"	13	98
CLIELC1328	13 x 28	28	26,9	3/4"	13	78
CLIELC1330	13 x 30	30	30		13	72
CLIELC1335	13 x 35	35	33,7	1"	13	58
CLIELC1338	13 x 38				13	
CLIELC1342	13 x 42	42	42,4	1+1/4"	13	48
CLIELC1348	13 x 48				13	40
CLIELC1354	13 x 54	54	54		13	34
CLIELC1360	13 x 60				13	32
CLIELC1364	13 x 64	64	63,5		13	30
CLIELC1370	13 x 70	70	70		13	26
CLIELC1376	13 x 76	76,1	76,1	2+1/2"	13	26
CLIELC1380	13 x 80	80			13	24
CLIELC1389	13 x 89	88,9	88,9	3"	13	24
CLIELC13102	13 x 102				13	16
CLIELC13108	13 x 108	108			13	16
CLIELC13114	13 x 114	114	114,3	4"	13	16
CLIELC13125	13 x 125				13	12
CLIELC13133	13 x 133	133			13	12
CLIELC13140	13 x 140				13	12
CLIELC13160	13 x 160	159	160		13	12
CLIELC1910	19 x 10	10	10,2	1/8"	19	98
CLIELC1912	19 x 12	12	0		19	88
CLIELC1915	19 x 15	14/15	13,5	1/4"	19	78
CLIELC1918	19 x 18	18	17,2	3/8"	19	72
CLIELC1922	19 x 22	22	21,3	1/2"	19	64
CLIELC1928	19 x 28	28	26,9	3/4"	19	48
CLIELC1930	19 x 30	30	30		19	42
CLIELC1935	19 x 35	35	33,7	1"	19	36
CLIELC1942	19 x 42	42	42,4	1+1/4"	19	32
CLIELC1948	19 x 48				19	24
CLIELC1954	19 x 54	54	54		19	24
CLIELC1960	19 x 60				19	22



**FLEX EL C** schwarz, Länge 2 m

KBN	Maße (mm)	für Cu (mm)	Fe-Rohr (mm)	Fe-Rohr Gewinde (Zoll)	Isolier- stärke (mm)	VPE
CLIELC1964	19 x 64	64	63,5		19	18
CLIELC1970	19 x 70	70	70		19	18
CLIELC1976	19 x 76	76,1	76,1	2+½"	19	18
CLIELC1980	19 x 80	80			19	14
CLIELC1989	19 x 89	88,9	88,9	3"	19	14
CLIELC19102	19 x 102				19	14
CLIELC19108	19 x 108	108			19	12
CLIELC19114	19 x 114	114	114,3	4"	19	12
CLIELC19125	19 x 125				19	10
CLIELC19133	19 x 133	133			19	8
CLIELC19140	19 x 140				19	8
CLIELC19160	19 x 160	159	160		19	8
CLIELC2518	25 x 18	18	17,2	¾"	25	50
CLIELC2522	25 x 22	22	21,3	½"	25	42
CLIELC2528	25 x 28	28	26,9	¾"	25	40
CLIELC2535	25 x 35	35	33,7	1"	25	24
CLIELC2542	25 x 42	42	42,4	1+¼"	25	22
CLIELC2548	25 x 48				25	18
CLIELC2554	25 x 54	54	54		25	16
CLIELC2560	25 x 60				25	12
CLIELC2564	25 x 64	64	63,5		25	12
CLIELC2589	25 x 89	88,9	88,9	3"	25	8
CLIELC25114	25 x 114	114	114,3	4"	25	6
CLIELC25140	25 x 140				25	4
CLIELC3218	32 x 18	18	17,2	¾"	32	32
CLIELC3222	32 x 22	22	21,3	½"	32	32
CLIELC3228	32 x 28	28	26,9	¾"	32	24
CLIELC3235	32 x 35	35	33,7	1"	32	22
CLIELC3242	32 x 42	42	42,4	1+¼"	32	16
CLIELC3248	32 x 48				32	14
CLIELC3254	32 x 54	54	54		32	12
CLIELC3260	32 x 60				32	10
CLIELC3264	32 x 64	64	63,5		32	10
CLIELC3270	32 x 70	70	70		32	8
CLIELC3276	32 x 76	76,1	76,1	2+½"	32	8
CLIELC3289	32 x 89	88,9	88,9	3"	32	8
CLIELC32102	32 x 102				32	6
CLIELC32114	32 x 114	114	114,3	4"	32	6
CLIELC32140	32 x 140				32	4
CLIELC32160	32 x 160	159	160		32	4

**FLEX EL C** schwarz, selbstklebend, Länge 2 m

KBN	Maße (mm)	für Cu (mm)	Fe-Rohr (mm)	Fe-Rohr Gewinde (Zoll)	Isolierstärke (mm)	VPE
CLIELC98S	9 x 8	8			9	300
CLIELC910S	9 x 10	10	10,2	1/8"	9	266
CLIELC912S	9 x 12	12	0		9	234
CLIELC915S	9 x 15	14/15	13,5	1/4"	9	192
CLIELC918S	9 x 18	18	17,2	3/8"	9	166
CLIELC922S	9 x 22	22	21,3	1/2"	9	136
CLIELC925S	9 x 25				9	108
CLIELC928S	9 x 28	28	26,9	3/4"	9	98
CLIELC930S	9 x 30	30	30		9	92
CLIELC935S	9 x 35	35	33,7	1"	9	76
CLIELC938S	9 x 38				9	66
CLIELC942S	9 x 42	42	42,4	1+1/4"	9	60
CLIELC945S	9 x 45				9	56
CLIELC948S	9 x 48				9	50
CLIELC954S	9 x 54	54	54		9	46
CLIELC960S	9 x 60				9	46
CLIELC964S	9 x 64	64	63,5		9	46
CLIELC970S	9 x 70	70	70		9	40
CLIELC976S	9 x 76	76,1	76,1	2+1/2"	9	40
CLIELC989S	9 x 89	88,9	88,9	3"	9	36
CLIELC9102S	9 x 102				9	22
CLIELC9108S	9 x 108				9	22
CLIELC9114S	9 x 114	114	114,3	4"	9	22
CLIELC9140S	9 x 140				9	16
CLIELC9160S	9 x 160	159	160		9	16
CLIELC1310S	13 x 10	10	10,2	1/8"	13	172
CLIELC1312S	13 x 12	12	0		13	162
CLIELC1315S	13 x 15	14/15	13,5	1/4"	13	136
CLIELC1318S	13 x 18	18	17,2	3/8"	13	118
CLIELC1322S	13 x 22	22	21,3	1/2"	13	98
CLIELC1328S	13 x 28	28	26,9	3/4"	13	78
CLIELC1330S	13 x 30	30	30		13	72
CLIELC1335S	13 x 35	35	33,7	1"	13	58
CLIELC1338S	13 x 38				13	
CLIELC1342S	13 x 42	42	42,4	1+1/4"	13	48
CLIELC1348S	13 x 48				13	40
CLIELC1354S	13 x 54	54	54		13	34
CLIELC1360S	13 x 60				13	32
CLIELC1364S	13 x 64	64	63,5		13	30
CLIELC1370S	13 x 70	70	70		13	26
CLIELC1376S	13 x 76	76,1	76,1	2+1/2"	13	26
CLIELC1380S	13 x 80	80			13	26

**FLEX EL C** schwarz, selbstklebend, Länge 2 m

KBN	Maße (mm)	für Cu (mm)	Fe-Rohr (mm)	Fe-Rohr Gewinde (Zoll)	Isolierstärke (mm)	VPE
CLIELC1389S	13 x 89	88,9	88,9	3"	13	24
CLIELC13102S	13 x 102				13	16
CLIELC13108S	13 x 108	108			13	16
CLIELC13114S	13 x 114	114	114,3	4"	13	16
CLIELC13125S	13 x 125				13	12
CLIELC13133S	13 x 133	133			13	12
CLIELC13140S	13 x 140				13	12
CLIELC13160S	13 x 160	159	160		13	12
CLIELC1910S	19 x 10	10	10,2	1/8"	19	98
CLIELC1912S	19 x 12	12	0		19	88
CLIELC1915S	19 x 15	14/15	13,5	1/4"	19	78
CLIELC1918S	19 x 18	18	17,2	3/8"	19	72
CLIELC1922S	19 x 22	22	21,3	1/2"	19	64
CLIELC1928S	19 x 28	28	26,9	3/4"	19	48
CLIELC1930S	19 x 30	30	30		19	42
CLIELC1935S	19 x 35	35	33,7	1"	19	36
CLIELC1942S	19 x 42	42	42,4	1+1/4"	19	32
CLIELC1948S	19 x 48				19	24
CLIELC1954S	19 x 54	54	54		19	24
CLIELC1960S	19 x 60				19	22
CLIELC1964S	19 x 64	64	63,5		19	18
CLIELC1970S	19 x 70	70	70		19	18
CLIELC1976S	19 x 76	76,1	76,1	2+1/2"	19	18
CLIELC1980S	19 x 80	80			19	14
CLIELC1989S	19 x 89	88,9	88,9	3"	19	14
CLIELC19102S	19 x 102				19	14
CLIELC19108S	19 x 108	108			19	12
CLIELC19114S	19 x 114	114	114,3	4"	19	12
CLIELC19125S	19 x 125				19	10
CLIELC19133S	19 x 133	133			19	8
CLIELC19140S	19 x 140				19	8
CLIELC19160S	19 x 160	159	160		19	8
CLIELC2518S	25 x 18	18	17,2	3/8"	25	50
CLIELC2522S	25 x 22	22	21,3	1/2"	25	42
CLIELC2528S	25 x 28	28	26,9	3/4"	25	40
CLIELC2535S	25 x 35	35	33,7	1"	25	24
CLIELC2542S	25 x 42	42	42,4	1+1/4"	25	22
CLIELC2548S	25 x 48				25	18
CLIELC2554S	25 x 54	54	54		25	16
CLIELC2560S	25 x 60				25	12
CLIELC2564S	25 x 64	64	63,5		25	12

**FLEX EL C** schwarz, selbstklebend, Länge 2 m

KBN	Maße (mm)	für Cu (mm)	Fe-Rohr (mm)	Fe-Rohr Gewinde (Zoll)	Isolierstärke (mm)	VPE
CLIELC2589S	25 x 89	88,9	88,9	3"	25	8
CLIELC25114S	25 x 114	114	114,3	4"	25	6
CLIELC25140S	25 x 140				25	4
CLIELC3218S	32 x 18	18	17,2	3/8"	32	32
CLIELC3222S	32 x 22	22	21,3	1/2"	32	32
CLIELC3228S	32 x 28	28	26,9	3/4"	32	24
CLIELC3235S	32 x 35	35	33,7	1"	32	22
CLIELC3242S	32 x 42	42	42,4	1+1/4"	32	16
CLIELC3248S	32 x 48				32	14
CLIELC3254S	32 x 54	54	54		32	12
CLIELC3260S	32 x 60				32	10
CLIELC3264S	32 x 64	64	63,5		32	10
CLIELC3270S	32 x 70	70	70		32	8
CLIELC3276S	32 x 76	76,1	76,1	2+1/2"	32	8
CLIELC3289S	32 x 89	88,9	88,9	3"	32	8
CLIELC32102S	32 x 102				32	6
CLIELC32114S	32 x 114	114	114,3	4"	32	6
CLIELC32140S	32 x 140				32	4
CLIELC32160S	32 x 160	159	160		32	4

**FLEX EL C** schwarz, endlos

KBN	Maße (mm)	für Cu (mm)	Fe-Rohr (mm)	Fe-Rohr Gewinde (Zoll)	Isolierstärke (mm)	VPE
CLIFR96E		6		1/4"	9	72
CLIFR98E		8		5/16"	9	72
CLIFR910E		10	10,2	1/8"	9	72
CLIFR912E		12			9	72
CLIFR915E		15	13,5	1/4"	9	72
CLIFR918E	9 x 18	18	17,2	3/8"	9	72
CLIFR922E	9 x 22	22	21,3	1/2"	9	72
CLIFR928E	9 x 28	28	26,9	3/4"	9	72
CLIFR136E	13 x 6	6		1/4"	13	72
CLIFR138E	13 x 8	8		5/16"	13	72
CLIFR1310E	13 x 10	10	10,2	1/8"	13	72
CLIFR1312E	13 x 12	12			13	72
CLIFR1315E	13 x 15	15	13,5	1/4"	13	72
CLIFR1318E	13 x 18	18	17,2	3/8"	13	72
CLIFR1322E	13 x 22	22	21,3	1/2"	13	72
CLIFR1328E	13 x 28	28	26,9	3/4"	13	72

**FLEX Technische Informationen**

**CLIC FLEX EL C Schläuche**

Beschreibung	Dämmdicke ≤ 25 mm	Dämmdicke > 25 mm
<b>Teperaturbereich</b>	-200 °C bis max. +110 °C (-40 °C bis max. +85 °C für FLEX EL C, selbstklebend)	
<b>Wärmeleitfähigkeit</b> λ W/(m•K) EN 12667 (DIN 52612)- ISO 8497 (DIN 52613)	-20 °C = 0,031 0 °C = 0,033 +20 °C = 0,035 +40 °C = 0,037	-20 °C = 0,034 0 °C = 0,036 +20 °C = 0,038 +40 °C = 0,040
<b>Korrosionsrisiko</b>	EN 13468; pH neutral (7±0,5)	
<b>Wasserdampf-Diffusionswiderstand</b> μ EN 12086 (DIN 52615)	≥ 7.000	
<b>Brandverhalten</b>	CONEL FLEX EL C: Euroclass BL-s2,d0 (EN 13501-1) CONEL FLEX EL C selbstklebend: Euroclass BL-s2,d0 (EN 13501-1)15	

\* Das Produkt ist einsetzbar für Industrieanwendungen bis -200 °C.  
Für Anwendungen unter -40 °C wenden Sie sich bitte an unsere technische Abteilung



Technische  
Details:





**Technische Daten**

- / PIR-Kern: 120 kg/m<sup>3</sup>
- / Druckfestigkeit 1350 kPa
- / Anwendungstemperatur -70 °C bis +105 °C
- / Elastomermaterial
- / Farbe Schwarz
- / Wasserdampfdiffusionswiderstand  $\mu=10.000$
- / Toleranz bei Durchmesser und Dicke + 1 mm und  $\pm 1$  mm

**CLIC Kälterohrschelle**

in ST 2 (13 mm) und ST 4 (19 mm) Dämmung

- / Rohrträger für Kälteisolierung und Rohrschelle in einer Verpackung
- / bestehend aus Elastomer-PIR-Rohrträger und CLIC Standard-Rohrschelle TOP
- / praxisgerechte VPE mit je 15/10 Stk. in den kleinen und je 5 Stk. in den großen Abmessungen
- / kein aufwendiges Suchen für den Installateur nach der passenden Rohrschellengröße
- / wärme- und kältebrückenfreie Befestigung
- / spaltfreie Isolierung der Rohre
- / Dämmstärken ST 2: 9,5 – 15 mm und ST 4: 17 – 23,5 mm
- / lückenlose und diffusionsdichte Anschlüsse durch Verklebung, z. B. mit K-FLEX 420 Kleber
- / hohe Diffusionsdichte durch Ummantelung mit PVC-Folie
- / hohe Sicherheit durch zwei Verschraubungen

**CLIC Kälterohrschelle**

Dämmstärke ST 2

KBN	Dämmstärke (mm)	für Rohr-Ø (mm)
CFKRS1306	9,5	6
CFKRS1308	10,0	8
CFKRS1310	11,0	10
CFKRS1312	11,0	12
CFKRS1315	11,0	15
CFKRS1318	11,5	18
CFKRS1322	12,0	22
CFKRS1328	12,5	28
CFKRS1335	13,0	35
CFKRS1342	13,5	42
CFKRS1348	13,5	48
CFKRS1354	13,5	54
CFKRS1357	14,0	57
CFKRS1360	14,0	60
CFKRS1364	14,0	64
CFKRS1367	14,0	67
CFKRS1370	14,0	70
CFKRS1376	14,0	76
CFKRS1380	14,5	80
CFKRS1389	14,5	89
CFKRS13108	14,5	108
CFKRS13114	15,0	114

**CLIC Kälterohrschelle**

Dämmstärke ST 4

KBN	Dämmstärke (mm)	für Rohr-Ø (mm)
CFKRS1915	17,0	15
CFKRS1918	17,5	18
CFKRS1922	18,0	22
CFKRS1928	19,0	28
CFKRS1935	19,5	35
CFKRS1942	20,0	42
CFKRS1948	20,5	48
CFKRS1954	21,0	54
CFKRS1957	21,0	57
CFKRS1960	21,5	60
CFKRS1964	21,5	64
CFKRS1967	22,0	67
CFKRS1970	22,0	70
CFKRS1976	22,0	76
CFKRS1980	22,5	80
CFKRS1989	22,5	89
CFKRS19108	23,0	108
CFKRS19114	23,5	114